

# การดำเนินงานรายตำบล (TSI)



โครงการยกระดับเศรษฐกิจและสังคมรายตำบลแบบบูรณาการ : U2T  
ตำบลสุขเกษม อำเภอปักธงชัย จังหวัดนครราชสีมา มหาวิทยาลัยเทคโนโลยีสุรนารี

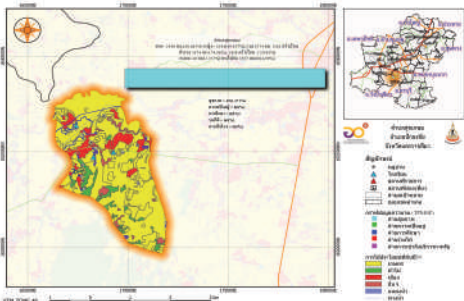
ศักยภาพตำบล

ประเมินก่อน :  
มุ่งสู่ความพอเพียง

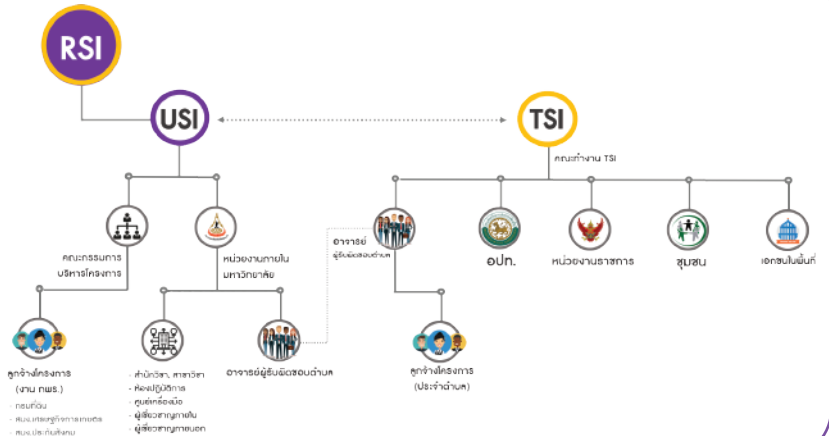
ประเมินหลัง :  
มุ่งสู่ความพอเพียง

## ข้อมูลพื้นที่ตำบล

ตำบลสุขเกษม เป็นตำบลหนึ่งในอำเภอปักธงชัย จังหวัดนครราชสีมา ตั้งพื้นที่ของตำบลบริหารโดยองค์การบริหารส่วนตำบลสุขเกษม มีเนื้อที่ที่องค์การบริหารส่วนตำบลสุขเกษมมีเนื้อที่ทั้งหมด 20.6624 ตร.กม. หรือ 12,914 ไร่ แบ่งเขตการปกครองเป็น 11 หมู่บ้าน มีอาณาเขตติดต่อดังนี้ ทิศเหนือ ติดกับ ตำบลตะลุง อำเภอปักธงชัย จังหวัดนครราชสีมา ทิศตะวันออก ติดกับตำบลชุม อำเภอปักธงชัย จังหวัดนครราชสีมา ทิศใต้ ติดกับ ตำบลลำนางแก้วและตำบลบ่อปลากอง อำเภอปักธงชัย จังหวัดนครราชสีมา ทิศตะวันตก ติดกับ ตำบลวังตะขบ อำเภอปักธงชัย จังหวัดนครราชสีมา ตำบลสุขเกษมมีจำนวนครัวเรือน 1,542 ครัวเรือน ประชากรจำนวน 4,474 ราย (ชาย 2,390 ราย ; หญิง 2,384 ราย) ต.สุขเกษม มีลักษณะพื้นที่ด้านทิศเหนือของตำบลเป็นที่ราบลุ่ม มีคลองส่งน้ำลำพระเพลิงและถนนเลียบริมคลองส่งน้ำตัดผ่านประมาณ 3.5 กิโลเมตร มีลำห้วยลำพระเพลิงและคลองตะกุดไหลรอบแนวเขตตำบลและตัดผ่านพื้นที่ตำบล



## กลไกการดำเนินงาน



## ผลลัพธ์

### 01 : การจ้างงาน

บัณฑิต จำนวน 10 อัตรา  
ประชาชน 5 อัตรา  
นักศึกษา 5 อัตรา

### 02 : การพัฒนาทักษะ

- ด้านการเงิน (Financial Literacy (SET))
- ด้านการเข้าใจและใช้เทคโนโลยีอย่างสร้างสรรค์ (Digital Literacy)
- ด้านภาษาอังกฤษเพื่อการสื่อสาร (Language Literacy)
- ด้านการทำงานในสังคมแบบมีส่วนร่วม (Social Literacy)
- อื่น ๆ

### 03 : การยกระดับเศรษฐกิจ และสังคมรายตำบลแบบบูรณาการ

การยกระดับสินค้า OTOP/อาชีพอื่น ๆ คิดเป็นร้อยละ 50  
Health Care/เทคโนโลยีด้านต่าง ๆ คิดเป็นร้อยละ 25  
Circular Economy คิดเป็นร้อยละ 25

### 04 : Community Big Data :

สรุปจำนวนข้อมูลที่สำคัญ จำนวน 1,528 ข้อมูล (CBD) นำมาวิเคราะห์เพื่อการ พัฒนาต่อยอด การจัดทำแผนพัฒนาชุมชนด้านการเกษตร และการเกษตรแปรรูปมูลค่าสูง, การท่องเที่ยว, การบริหารจัดการทรัพยากรธรรมชาติและสิ่งแวดล้อม

## TPMAP ความต้องการพื้นฐาน 5 มิติ

ครัวเรือนที่ได้รับการสำรวจ	1,492
คนที่ได้รับการสำรวจ	107
ครัวเรือนยากจน	3,574
คนยากจน	15
"คนจนเป้าหมาย" คือคนจนที่ไปลงทะเบียนสวัสดิการแห่งรัฐ	49



## การพัฒนาพื้นที่

โจทย์/ความต้องการพื้นที่

1. ต้องการสร้างอาชีพและสร้างรายได้ กิจกรรมที่ดำเนินการ  
**กิจกรรมที่ดำเนินการ**
1. อบรมองค์ความรู้เกี่ยวกับการปลูกบำรุงรักษาและเก็บเกี่ยวผลผลิตนอกฤดูภาค
2. อบรมเกี่ยวกับแนวทางการแปรรูปเพื่อเพิ่มมูลค่าไม้ผล
3. อบรมเกี่ยวกับช่องทางการตลาดในรูปแบบออนไลน์
4. อบรมการทำปุ๋ยหมักและการผลิตน้ำหมักชีวภาพจากเศษวัสดุเหลือใช้
5. การพัฒนาอาชีพเพื่อสู้ภัยโควิด-19(การผลิตงานและภาชนะจากวัสดุธรรมชาติ)
6. อบรมเกี่ยวกับการจักสานเส้นพลาสติก

## ผลลัพธ์เชิงเศรษฐกิจ

1. รายได้จากการขายผลผลิตทางการเกษตรเพิ่มจาก 17,500 บาทต่อครั้ง เป็น 28,000 บาทต่อเดือน คิดเป็นปี 336,000 บาทต่อปี
2. โครงการการแปรรูปเพื่อเพิ่มมูลค่าไม้ผล ได้ไม้ผลแปรรูปคือ วนกรอบละมุดและข้าวเกรียบละมุดซึ่งทำให้ประชาชนมีรายได้เฉลี่ยเพิ่มขึ้นเดือนละประมาณ 2,500-3,000 บาท
3. รายได้เสริมจากการสานเส้นพลาสติกเป็นแก้วและตะกร้าเฉลี่ยประมาณ เดือนละ 3,200บาทต่อเดือน

## ผลลัพธ์เชิงสังคม

1. มีความรู้เรื่องการดูแล บำรุง รักษาพืช ตั้งแต่กระบวนการเริ่มต้นปลูกจนถึงการเก็บเกี่ยวให้ได้มาตรฐานการรับรอง
2. เกษตรกรได้รับความรู้ทางด้านเทคโนโลยี ในการทำการตลาดออนไลน์ และการทำปุ๋ยหมักชีวภาพ รวมถึงการใช้ทรัพยากรที่มีอยู่ในตำบล มาสร้างรายได้จากการทำภาชนะ
3. ประชาชนมีความรู้เรื่องการป้องกันการแพร่กระจายเชื้อโควิด-19 และความรู้เรื่องวัคซีนโควิด-19

## ข้อเสนอแนะ

1. เชื่อมโยงความต้องการระหว่างชุมชน/ตำบลที่เข้าร่วมโครงการ
2. กำหนดแนวทางการดำเนินงานให้สอดคล้อง

## ผู้รับผิดชอบ

ผู้ช่วยศาสตราจารย์ อธา วาทกิจ

เบอร์ติดต่อ 0-4422-4225 หน่วยงาน สำนักวิศวกรรมศาสตร์ มหาวิทยาลัยเทคโนโลยีสุรนารี