

ตำบลหินดาต

อำเภอห้วยแถลง จังหวัดนครราชสีมา

มหาวิทยาลัยเทคโนโลยีราชมงคลอีสาน



ตำบล
มุ่งสู่ความพอเพียง

สู่

ตำบล
มุ่งสู่ความยั่งยืน

ข้อมูลพื้นที่ตำบล

ตำบลหินดาตประกอบด้วย 15 หมู่บ้าน แบ่งเป็น 2,127 ครัวเรือน มีประชากรทั้งหมด 7,867 คน ชาย 3,841 คน หญิง 4,026 คน สภาพภูมิศาสตร์ : มีลักษณะเป็นพื้นที่ส่วนใหญ่เป็นที่ราบสูง 52% เป็นที่ลุ่ม 48% ไม่มีภูเขา เป็นพื้นที่แห้งแล้ง อยู่ในเขตอับฝน ลักษณะดิน เป็นดินร่วนปนทราย บางพื้นที่เป็นกรด ซึ่งมีความอุดมสมบูรณ์ปานกลาง



- ศาลสถาน 8 แห่ง
- สถานศึกษา 6 แห่ง
- โรงพยาบาลส่งเสริมสุขภาพประจำตำบล 2 แห่ง
- ตลาด 1 แห่ง

อาชีพหลัก : อาชีพเกษตรกรรม (ทำนา) พืชเศรษฐกิจ คือ ข้าว
อาชีพเสริม : อาชีพรับจ้าง ค้าขาย ปลูกหม่อน-เลี้ยงไหม ทอผ้า

ประเด็นปัญหา : จากข้อมูล TPMAP พบว่า ตำบลหินดาต อำเภอห้วยแถลง จังหวัดนครราชสีมา มีปัญหาด้านรายได้และความเป็นอยู่ ประชาชนส่วนใหญ่ประกอบอาชีพเกษตรกรรม เลี้ยงสัตว์ และมีอาชีพเสริมคือ การปลูกหม่อนเลี้ยงไหม ทอผ้า แต่ชุมชนใช้สื่อกีฬาในการขอมผ้า ดังนั้นเพื่อเป็นการเพิ่มมูลค่าสินค้าชุมชนด้วยการพัฒนาสภาพของพื้นที่ทั้งด้านรายได้และความเป็นอยู่ นำใหม่ทอหม่อนย้อมสีธรรมชาติ สำหรับนำมาใช้แปรรูปผลิตภัณฑ์ของฝากจากการท่องเที่ยวชุมชน ตำบลหินดาต จึงถูกหยิบมาเป็นโจทย์พื้นที่สำหรับการพัฒนาเศรษฐกิจฐานรากของประเทศ

การพัฒนาพื้นที่

โจทย์พื้นที่

- ยกระดับการผลิตและจำหน่ายผ้าไหมทอหม่อนย้อมสีธรรมชาติตำบลหินดาต
- ส่งเสริมและพัฒนาผลิตภัณฑ์ชุมชนเพื่อดูแลสภาพด้านสุขภาพของชุมชนด้วยวิถีวิถีธรรมชาติและทรัพยากรธรรมชาติของชุมชน
- ส่งเสริมและพัฒนาการท่องเที่ยวตำบลหินดาต
- ส่งเสริมและพัฒนาผู้ค้าทางธุรกิจผ้าไหมทอหม่อนย้อมสีธรรมชาติและผลิตภัณฑ์ที่เกี่ยวข้องเชิงวัฒนธรรมตำบลหินดาต อำเภอห้วยแถลง จังหวัดนครราชสีมา
- พัฒนาช่องทางและการสื่อสารการตลาด

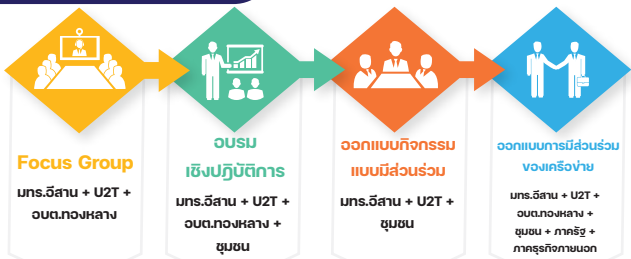
กิจกรรมการพัฒนาในพื้นที่

- 1) ส่งเสริมและพัฒนาตลาดขายผ้าไหมประจำตำบลหินดาตด้วยเอกลักษณ์อัตลักษณ์ของตำบล
- 2) ส่งเสริมและพัฒนาการเชื่อมโยงสินค้าไหมด้วยวิถีวิถีธรรมชาติตำบลหินดาต
- 3) พัฒนากิจกรรมท่องเที่ยวเชิงสร้างสรรค์และเส้นทางท่องเที่ยวเชิงวัฒนธรรมตำบลหินดาต
- 4) สร้างช่องทางการตลาดและการสื่อสารการตลาดให้กับผลิตภัณฑ์และเส้นทางท่องเที่ยวตำบลหินดาต
- 5) ส่งเสริมการพัฒนาผู้ค้าทางธุรกิจให้กับผลิตภัณฑ์และการท่องเที่ยวตำบลหินดาต



กลไกการดำเนินงาน

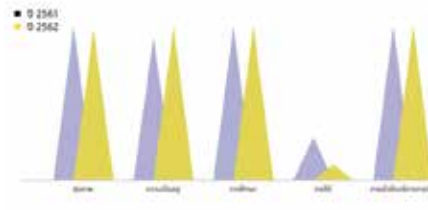
ใช้รูปแบบการมีส่วนร่วมและกระบวนการกลุ่ม สร้างแกนนำหลักของชุมชนกับหน่วยงานเครือข่าย



ภาคีเครือข่าย : อบต.ตำบลหินดาต พัฒนาชุมชนอำเภอห้วยแถลง ชุมชนและผู้นำชุมชน ยี่มะลิมีปไปด้วยกัน ผู้ประกอบการผ้าไหมสุรินทร์ โรงเรียนมีธรรมตำบลหินดาต ผู้ประกอบการด้านผ้าไหม อำเภอห้วยแถลง

TPMAP ความต้องการพื้นฐาน 5 มิติ

ข้อมูลจำนวนประชากร จาก TPMAP จากการสำรวจ 5,398 คน จำนวนคนจน 52 คน



ในปี 2562 มีคนจนจำนวน 52 คน แบ่งเป็นคนจนที่มีปัญหาด้านรายได้ 51 คน และด้านความเป็นอยู่ 1 คน ดังนั้นความต้องการของชุมชนในตำบลหินดาตคือต้องการรายได้เพิ่มและความเป็นอยู่ที่ดีขึ้น

TPMAP ความต้องการพื้นฐาน 5 มิติ (ปี 2561-2562)

ผลลัพธ์

1. เกิดการจ้างงาน นักศึกษา บัณฑิตจบใหม่ และประชาชน ในพื้นที่ชุมชน ให้มีงานทำ มีอาชีพ มีรายได้
2. ผู้รับจ้างงานได้รับการพัฒนาทักษะความรู้ด้าน Digital Literacy, English Literacy, Financial Literacy และ Social Literacy เพื่อใช้ในการเรียน การทำงาน ตลอดจนการสร้างรายได้ให้กับตนเองและครอบครัว
3. การยกระดับเศรษฐกิจและสังคมรายตำบลแบบบูรณาการ ประกอบด้วย สายผ้าไหมที่เป็นเอกลักษณ์อัตลักษณ์ของชุมชน ผลิตกันที่ห้องย้อมสีธรรมชาติหมักโคลนราดบัว ผลิตกันที่มัดย้อมสีธรรมชาติ กิจกรรมการท่องเที่ยวเชิงสร้างสรรค์และเส้นทางท่องเที่ยวเชิงวัฒนธรรมและวิถีชีวิตชุมชน ช่องทางและการสื่อสารการตลาดสำหรับสินค้าชุมชน ผลิตภัณฑ์เพื่อการรักษาสุขภาพของอนามัยของชุมชนจากทรัพยากรในชุมชน
4. เกิดการจัดทำข้อมูลขนาดใหญ่ของชุมชน (Community Big Data) คือ ข้อมูลผู้ขายกลับบ้าน เนื่องจากสถานการณ์โควิด, แหล่งท่องเที่ยว, ที่พัก/โรงแรม, ร้านอาหารในท้องถิ่น, อาหารที่นำเสนอประจำถิ่น, เกษตรกรรมในท้องถิ่น, พืชในท้องถิ่น, สัตว์ในท้องถิ่น, ภูมิปัญญาท้องถิ่น และข้อมูลแหล่งน้ำในท้องถิ่น เพื่อใช้ในการพัฒนาเศรษฐกิจและสังคมในพื้นที่ ให้ชุมชนมีคุณภาพชีวิตและความเป็นอยู่ที่ดีขึ้น

ผลลัพธ์เชิงเศรษฐกิจ

1. เพิ่มยอดขายและรายได้ที่เพิ่มขึ้นจากไหมทอหม่อนย้อมสีธรรมชาติ จำนวน 20 รายการ ประมาณ 50,000 บาท
2. เพิ่มมูลค่าให้กับผลิตภัณฑ์ชุมชน เช่น เจล สบู่รังไหม เป็นต้น ประมาณ 15,000 บาท
3. เพิ่มมูลค่าพื้นที่ชุมชนด้วยการพัฒนาเส้นทางท่องเที่ยว

ผลลัพธ์เชิงสังคม

1. เกิดโอกาสทางการสร้างอาชีพเสริม
2. ภาคประชาชนเกิดความภาคภูมิใจในท้องถิ่นของตน
3. เกิดกระบวนการมีส่วนร่วมในการพัฒนาชุมชนอย่างต่อเนื่อง
4. เกิดการขับเคลื่อนการพัฒนาผลิตภัณฑ์ท่องเที่ยว



U2T ตำบลหินดาต อำเภอห้วยแถลง จังหวัดนครราชสีมา



ข้อเสนอแนะ (Key Success)

- 1) ทีมงาน U2T เป็นคนในพื้นที่ มีรูปแบบการดำเนินงาน โดยภาคประชาชนเป็นผู้ขับเคลื่อนการทำงานซึ่งมีภาคบัณฑิตและภาคนักศึกษาคอยสนับสนุนช่วยเหลือด้านเทคโนโลยีและนวัตกรรม
- 2) รูปแบบการทำงานเป็นการดำเนินงานต่อยอดจากงานวิจัยเดิมที่มีการพัฒนากิจกรรมและเส้นทางท่องเที่ยวโดยชุมชนนำปรางค์ และขยายฐานการดำเนินงานจากระดับหมู่บ้านสู่ระดับตำบล ทำให้ได้รับความร่วมมือจากชุมชนเต็มตามศักยภาพของชุมชน



ผู้รับผิดชอบ ผู้ช่วยศาสตราจารย์ ดร. จงกล จันตรีเรือง
เบอร์โทรติดต่อ 083 965 0226
หน่วยงาน มหาวิทยาลัยเทคโนโลยีราชมงคลอีสาน