

การดำเนินงานรายตำบล (TSI)



ตำบลท่ามะกา อำเภوتاมะกา จังหวัดกาญจนบุรี
มหาวิทยาลัยเทคโนโลยีราชมงคลกรุงเทพ

ศักยภาพตำบล

ตำบลมุ่งสู่ความยั่งยืน

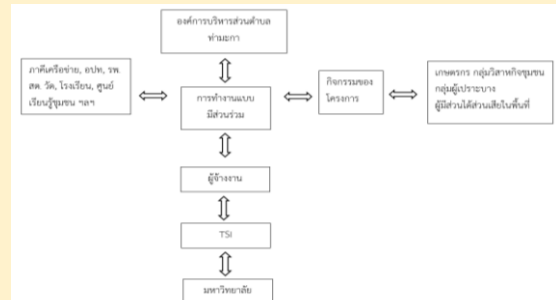
ตำบลมุ่งสู่ความยั่งยืน

ข้อมูลพื้นที่ตำบลท่ามะกา อำเภوتاมะกา จังหวัดกาญจนบุรี



เทศบาลตำบลท่ามะกาตั้งอยู่ในเขตอำเภوتاมะกา จังหวัดกาญจนบุรี ครอบคลุมพื้นที่บางส่วนของตำบลท่ามะกา ประกอบด้วย หมู่ที่ 1, หมู่ที่ 2, หมู่ที่ 3, หมู่ที่ 4, หมู่ที่ 5, และหมู่ที่ 10 มีพื้นที่ 6.58 ตารางกิโลเมตร อยู่ห่างจากกรุงเทพมหานครประมาณ 97 กิโลเมตร ห่างจากจังหวัดกาญจนบุรี ประมาณ 30 กิโลเมตร และเป็นชุมชนของจังหวัดกาญจนบุรีที่ใกล้กรุงเทพมหานคร มีพื้นที่ 6.58 ตารางกิโลเมตร มีแม่น้ำแม่กลอง ซึ่งตั้งอยู่ทางทิศตะวันตกของเทศบาล ตั้งแต่บริเวณพื้นที่ติดต่อกับเทศบาลเมืองท่าเรือพระแท่น จนจรดพื้นที่เขตเทศบาลตำบลท่าไม้ ครอบคลุมระยะทาง ประมาณ 7 กิโลเมตร

กลไกการดำเนินงาน



ผลลัพธ์

1. การจ้างงาน 20 อัตรา (บัณฑิต 10 อัตรา, ประชาชน 5 อัตรา, นักศึกษา 5 อัตรา)
2. การพัฒนาทักษะ 4 ด้านคือ Digital Literacy, English Literacy, Financial Literacy และ Social Literacy
3. โครงการยกระดับเศรษฐกิจและสังคมรายตำบลแบบบูรณาการ เน้นด้านการพัฒนาผลิตภัณฑ์จากสินค้าเกษตรและงานหัตถกรรมแก่ชุมชนให้เป็นที่หนึ่งผลิตภัณฑ์ตำบลหนึ่งผลิตภัณฑ์ (OTOP) ซึ่งเป็นใช้ประโยชน์จากชุมชน ซึ่งมี 2 กิจกรรมคือ 1) การพัฒนาผลิตภัณฑ์ OTOP ในชุมชน และ 2) ยกระดับมาตรฐานผลิตภัณฑ์ OTOP กลุ่มปรับตัวสู่การพัฒนาโดยการสร้างอัตลักษณ์ ซึ่งผู้ประกอบการสามารถแปรรูปผลิตภัณฑ์ สร้างแบรนด์ และเพิ่มมูลค่าให้กับผลิตภัณฑ์ นำไปสู่การสร้างอาชีพและหารายได้เสริมได้เพิ่มขึ้น และได้ผลิตภัณฑ์ OTOP ต้นแบบอย่างน้อย 5 ผลิตภัณฑ์
5. Community Big Data เกิดข้อมูลขนาดใหญ่ของตำบล ด้านทรัพยากร ผลิตภัณฑ์ เศรษฐกิจและสังคม รวมถึงข้อมูลการเฝ้าระวังการแพร่ระบาดของโรคติดเชื้อไวรัสโคโรนา 2019 (Covid - 19)

TPMAP ความต้องการพื้นฐาน 5 มิติ



ดัชนี MPI (Multidimensional Poverty Index) ที่พิจารณาจาก 5 มิติ ได้แก่ ด้านสุขภาพ ด้านความเป็นอยู่ ด้านการศึกษา ด้านรายได้ และด้านการเข้าถึงบริการรัฐ ตำบลวังหว่า เมื่อพิจารณาจาก TPMAP ความต้องการพื้นฐาน 5 มิติ พบว่า มีปัญหาคนจนด้านสุขภาพ

โจทย์พื้นที่

1. กลุ่มเกษตรกรผู้ปลูกข้าวโพดฝักอ่อน อ้อย กล้วย ชาติความรู้และเทคโนโลยีการแปรรูปเป็นผลิตภัณฑ์
2. กลุ่มวิสาหกิจงานหัตถกรรม/กลุ่มผู้แปรรูปอื่น ๆ ยังขาดความรู้ในการทำบรรจุภัณฑ์ การสร้างแบรนด์ และช่องทางในการจำหน่ายสินค้าหรือประชาสัมพันธ์

กิจกรรมที่เราต้องทำ

1. ให้ความรู้ บริการปรึกษาและแนะนำทางวิชาการด้านการพัฒนาผลิตภัณฑ์จากสินค้าเกษตรและงานหัตถกรรมแก่ชุมชน
2. ส่งเสริมและพัฒนาผลิตภัณฑ์ชุมชนในโครงการหนึ่งตำบลหนึ่งผลิตภัณฑ์ (OTOP)



ผลลัพธ์เชิงเศรษฐกิจ

1. เกษตรกรผู้ปลูกข้าวโพดฝักอ่อน อ้อย กล้วย ฝักและผลไม้อื่น ที่อยู่ในพื้นที่ นำความรู้ที่ได้จากการอบรมไปประยุกต์ใช้ในการแปรรูปผลิตภัณฑ์
2. เกิดผลิตภัณฑ์การเกษตรจากกิจกรรมที่ดำเนินการอย่างน้อย 5 ผลิตภัณฑ์ และมีรายได้เพิ่มขึ้น หรือรายจ่ายลดลงจากการดำเนินกิจกรรมในโครงการ
3. วิสาหกิจชุมชนในพื้นที่มีความสามารถในการแข่งขันเพิ่มขึ้นทั้งในด้านประสิทธิภาพการผลิตและช่องทางการตลาดเพิ่มขึ้น

ผลลัพธ์เชิงสังคม

1. เกิดศูนย์การเรียนรู้ เกิดสัมมาชีพเกิดขึ้นในพื้นที่ สร้างอาชีพ ยกระดับความเป็นอยู่
2. ส่งเสริมเกษตรพอเพียงและอาหารปลอดภัย สุขภาพร่างกายและทางใจเพิ่มขึ้น

ข้อเสนอแนะ

- กลไกการแก้ไขปัญหาที่เกิดขึ้นจากการแพร่ระบาดของโรคติดเชื้อไวรัสโคโรนา Covid-19 และปัญหาด้านภัยแล้งที่เกิดขึ้น

ผู้รับผิดชอบ นางสาวรุ่งทิwa วงศ์ไพศาลฤทธิ์ 086-759-9237

มหาวิทยาลัยเทคโนโลยีราชมงคลกรุงเทพ