

ตำบลคลองโยง

อำเภอพุทธมณฑล จังหวัดนครปฐม



มหาวิทยาลัยราชภัฏนครปฐม

ข้อมูลพื้นฐานตำบลคลองโยง

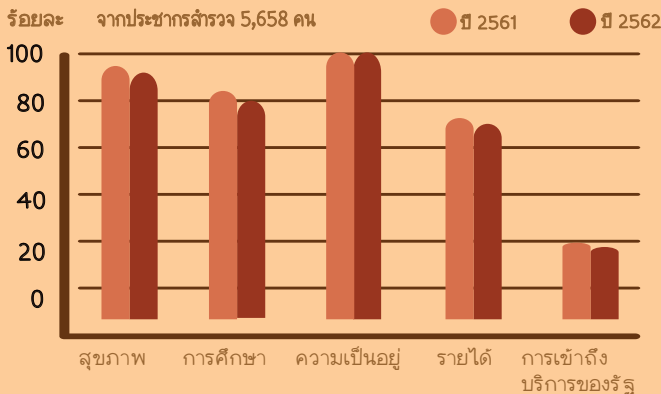
สภาพภูมิประเทศ

“คลองโยง” มีสภาพภูมิประเทศเป็นที่ราบลุ่ม มีคลองธรรมชาติ มีลำคลองสายหลักไหลผ่านหลายสาย มีผลทำให้พื้นที่ของตำบลคลองโยง เป็นพื้นที่ที่มีความอุดมสมบูรณ์ เหมาะแก่การเพาะปลูกและเกษตรกรรม **มีเนื้อที่** โดยประมาณ 31 - 63 ตารางกิโลเมตร หรือ 19,768 ไร่ **ประชากร** ทั้งหมด จำนวน 1567 ครัวเรือน **แบ่งเขตการปกครอง** ออกเป็น 8 หมู่บ้าน

1. บ้านคลองโยง
2. บ้านคลองชัยขันธุ์
3. บ้านแหลนหาย
4. บ้านวัดมะเกลือ
5. บ้านดอนทอง
6. บ้านคลองโยงใหม่
7. บ้านเจริญสุขหรือบ้านคลองซอย
8. บ้านสหกรณ์



TPMAP ความต้องการพื้นฐาน 5 มิติ



กิจกรรมพัฒนาพื้นที่

- ส่งเสริมครัวเรือนเป้าหมายที่มีรายได้น้อย ที่ขาดโอกาสในการเข้าถึงอาชีพและปัญหาที่ไม่มีที่ดินทำกิน รวมถึงผู้ที่ได้รับผลกระทบจากสถานการณ์โควิด 19
- ยกระดับผลิตภัณฑ์สินค้าชุมชนให้เป็นที่แพร่หลาย รวมถึงการเข้าตลาดออนไลน์

กิจกรรมพื้นที่



กิจกรรมส่งเสริมการใช้พื้นที่ว่างข้างบ้านเลี้ยงไก่ แบบลดต้นทุน ผลิตไข่คอลอเรลลดราคา คลายวิกฤติโควิด 19



กิจกรรมส่งเสริมการทำกิจกรรมการเกษตรพอเพียง และอาหารปลอดภัยในพื้นที่ขนาดเล็ก (การเพาะเห็ดนางฟ้าในชุมชนขนาดเล็ก) (การปลูกผักปลอดภัยไว้ข้างบ้าน)



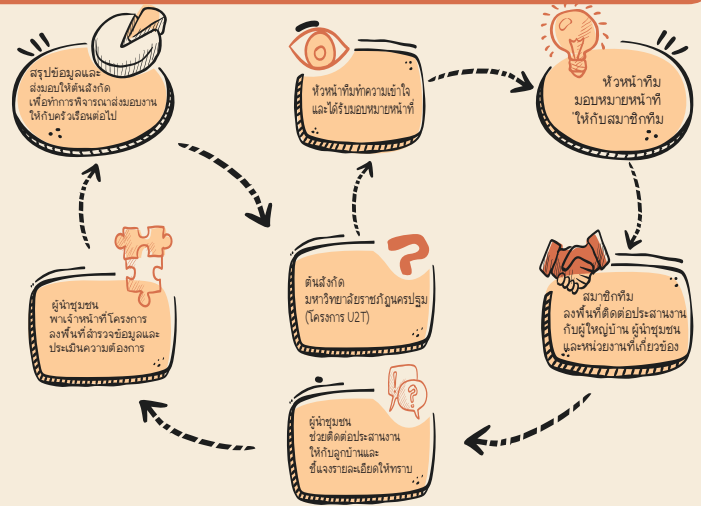
พัฒนาและออกแบบบรรจุภัณฑ์สินค้าในชุมชน ให้มีความทันสมัยและน่าสนใจมากยิ่งขึ้น

ศักยภาพตำบล

ก่อน ตำบลลุ่มอยู่รอด

หลัง ตำบลลุ่มสู่ความพอเพียง

กลไกการดำเนินงาน



ผลลัพธ์

1. เกิดจากการจ้างงานบุคคล 3 กลุ่ม ได้แก่ บัณฑิตจบใหม่ 8 คน ประชาชน 5 คน และนักศึกษา 1 คน
2. ผู้จ้างงานได้รับความรู้และพัฒนาศักยภาพ ทั้ง 4 ด้าน Digital Literacy, English Literacy, Social Literacy, SET
3. ยกระดับเศรษฐกิจและสังคมรายตำบลแบบบูรณาการ โดยมหาวิทยาลัยราชภัฏนครปฐม System integrator ก่อให้เกิดผลลัพธ์ ดังนี้

ผลลัพธ์เชิงเศรษฐกิจ

ส่งเสริมสนับสนุนให้มีการเพาะเห็ดนางฟ้าในชุมชนขนาดเล็ก การเลี้ยงไก่ไข่ และส่งเสริมการใช้พื้นที่ว่างข้างบ้าน ทำกิจกรรมการเกษตรขนาดเล็ก เพื่อนำไปสู่การลดรายจ่าย เพิ่มรายได้ ให้แก่ครัวเรือน

ครัวเรือนเป้าหมายเพื่อการพัฒนา ที่เข้าร่วมดำเนินการ มีรายได้เพิ่มขึ้น

- ร้อยละ 37.5%
- 264,000 บาท/ปี
- คิดเป็นรายได้เพิ่มขึ้น 11,000 บาท/ครัวเรือน

ผลลัพธ์เชิงสังคม

1. คุณภาพชีวิตที่ดีขึ้น ส่งเสริมการลดรายจ่าย เพิ่มรายได้ให้กับผู้มีรายได้น้อย และเกิดการรวมตัวของคนภายในและภายนอกชุมชน มาแลกเปลี่ยนความรู้ความสามารถ เพื่อให้เกิดประโยชน์
2. การย้ายถิ่นฐานเพื่อออกไปหางานทำลดลง เพราะมีการส่งเสริมการสร้างอาชีพ ให้กับผู้ว่างงานที่ได้รับผลกระทบจากสถานการณ์โควิด 19
3. เกิดความร่วมมือและสามัคคีของคนในชุมชนและหน่วยงานต่างๆ รวมถึงเจ้าหน้าที่ของโครงการ U2T

ข้อเสนอแนะ

- ส่งเสริมการขายสินค้าในชุมชนบนตลาดออนไลน์ในหลายรูปแบบอย่างต่อเนื่อง
- ส่งเสริมให้มีร้านค้าชุมชนขายผักปลอดภัย ให้แก่ชาวบ้านในชุมชนและการต่อยอดการขายในหลายรูปแบบ
- จัดหาสถานที่ภายในตำบลสำหรับเจ้าหน้าที่ของโครงการ
- จัดทำคู่มือชาวชุมชนเฉพาะด้านที่สามารถให้ความรู้และคำแนะนำ เกี่ยวกับกิจกรรมในการพัฒนาพื้นที่

ผู้รับผิดชอบ