

# การดำเนินงานรายตำบล (TSI)



## ตำบลชะแล อำเภอดงพญาภูมิ จังหวัดกาญจนบุรี มหาวิทยาลัยเทคโนโลยีราชมงคลกรุงเทพ

ประเมิน (ก่อน)

ประเมิน (หลัง)

### ข้อมูลพื้นที่ตำบล

### ศักยภาพตำบล

### ตำบลมุ่งสู่ความพอเพียง

### ตำบลมุ่งสู่ความพอเพียง



ตำบลชะแล อำเภอดงพญาภูมิ เป็นตำบลที่มีทรัพยากรธรรมชาติที่อุดมสมบูรณ์ เหมาะแก่การเพาะปลูก บางครัวเรือนจึงได้ริเริ่มบุกเบิกพื้นที่เชิงเขาทำเกษตรกรรมและอาศัยอยู่จนเรื่อยมา จนเริ่มมีประชากรอพยพย้ายถิ่นฐานเข้ามาในพื้นที่ตำบลชะแลเพิ่มขึ้น ทั้งชาวไทยอีสาน พม่า ม้ง เย้า ก่อเกิดเป็นความหลากหลายของกลุ่มชาติพันธุ์ รวมถึงประเพณี วัฒนธรรม แต่สามารถอยู่ร่วมกันได้อย่างกลมกลืน สภาพพื้นที่เป็นป่าเขาต้นน้ำลำธาร ล้อมรอบด้วยป่าเขาน้อยใหญ่ ชับซ้อนมีที่ราบบริเวณหุบเขา ที่ราบเชิงเขา ที่ราบเนินเชิงเขาดีน ลักษณะเป็นลูกคลื่นลอนตื้น ลอนลึก มีแหล่งน้ำตามธรรมชาติตลอดปี (ประชากรในตำบลชะแล จำนวน 3,748 คน)

### กลไกการดำเนินงาน



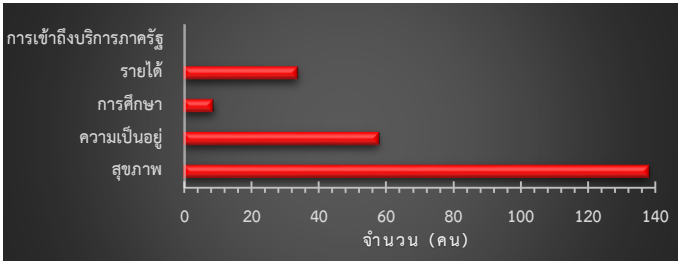
กลไกการดำเนินงานผ่านวิสาหกิจชุมชนกาแฟ โดยมีความร่วมมือจากภาคีเครือข่ายในระดับโรงเรียน รพ.สต. อบต. ชะแล เกษตรอำเภอดงพญาภูมิ นายอำเภอดงพญาภูมิ และพานิชย์จังหวัดกาญจนบุรี เพื่อสร้างรากฐานในการดำเนินงานร่วมกันทุกภาคส่วน

### ผลลัพธ์

1. เกิดการจ้างงานบัณฑิตจบใหม่ และประชาชนให้มีงานทำในพื้นที่บ้านเกิด รวมถึงการจ้างงานนักศึกษา (ร้อยละ 100)
2. การพัฒนาทักษะ ผู้เข้าร่วมโครงการสามารถใช้ประโยชน์จากการพัฒนาทักษะในการทำงานของโครงการ (ร้อยละ 100)
3. การยกระดับเศรษฐกิจและสังคมรายตำบลแบบบูรณาการ โดยมีมหาวิทยาลัยเป็นตัวเชื่อมโยงระบบการยกระดับเศรษฐกิจและสังคม
4. เกิดการจัดทำข้อมูล Community Big Data ในตำบลชะแล



### TPMAP ความต้องการพื้นฐาน 5 มิติ



### ผลลัพธ์เชิงเศรษฐกิจ

- 1) รายได้เพิ่มขึ้น ค่าเฉลี่ยต่อตำบล ร้อยละ 25 รายได้เพิ่มขึ้นเฉลี่ยต่อตำบล 1,350 บาท/เดือน/ปี
- 2) การเพิ่มผลิตภาพ (productivity) ต้นทุนลดลง ค่าเฉลี่ยต่อตำบล ร้อยละ 15 ต้นทุนลดลงเฉลี่ยต่อตำบล 2,320 บาท/เดือน/ปี
- 3) ต้นทุนลดลงเฉลี่ยต่อตำบล 2,320 บาท/คน/ครัวเรือน

### ผลลัพธ์เชิงสังคม

- 1) คุณภาพชีวิตที่ดีขึ้น โดยมีศูนย์การเรียนรู้กาแฟเป็นศูนย์กลางสำหรับการศึกษา ทดลองความรู้เรื่องกาแฟ
- 2) การย้ายถิ่นฐานเพื่อออกไปทำงานหาลดลง เนื่องจากในโครงการมีการอบรมการสร้างรายได้จากการแปรรูปผลิตภัณฑ์ทางการเกษตร โดยผู้ที่ฝึกอบรมเป็นผู้ที่กลับมามีบ้านเกิดด้วยสถานการณ์โควิด 19 และนำไปเปิดร้านค้ากาแฟในชุมชน
- 3) ลดความเหลื่อมล้ำด้านรายได้ของคนในชุมชน โดยการสร้างแนวทางการท่องเที่ยวเชิงเกษตร
- 4) การเข้าถึงระบบการรักษาพยาบาลอย่างทั่วถึง

### การพัฒนาพื้นที่

1. การอบรมเชิงปฏิบัติการแปรรูปผลิตภัณฑ์ทางการเกษตร
2. การอบรมเชิงปฏิบัติการเพื่อยกระดับการท่องเที่ยวด้วยผลิตภัณฑ์ทางการเกษตร
3. การอบรมเชิงปฏิบัติการการเพิ่มมูลค่าของผลิตภัณฑ์ทางการเกษตรเพื่อสร้างอาชีพและรายได้
4. การอบรมเชิงปฏิบัติการการแปรรูปผลิตภัณฑ์ทางการเกษตรในชุมชนเพื่อการค้า

### กิจกรรมที่ดำเนินการ



เพื่อให้ทุกครัวเรือนได้เข้าถึงกระบวนการแปรรูปกาแฟ และการชงกาแฟแบบครบวงจร จึงใช้ศูนย์การเรียนรู้กาแฟที่แลกเปลี่ยนเรียนรู้

### ข้อเสนอแนะ

การมีกลุ่มเป้าหมาย และกลไกการดำเนินงานที่ชัดเจน ทำให้สามารถดำเนินโครงการสำเร็จ และมีประสิทธิภาพ

ผู้รับผิดชอบ ผู้ช่วยศาสตราจารย์ ดร.ศศธร ลิงขรอาจ

เบอร์ติดต่อ 095-6249541

หน่วยงาน มทร.กรุงเทพ คณะเทคโนโลยีคหกรรมศาสตร์