

การดำเนินงานรายตำบล (TSI) ตำบลคลองนกกระทุง

อำเภอบางเลน จังหวัดนครปฐม



มหาวิทยาลัยราชภัฏนครปฐม

ศักยภาพตำบล

ตำบลมุ่งสู่ความยั่งยืน

ตำบลมุ่งสู่ความยั่งยืน



ข้อมูลพื้นที่ตำบล



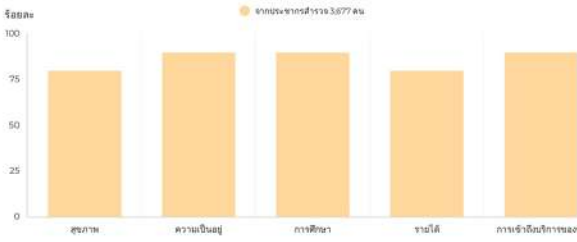
- 1,543 ครัวเรือน
- 3,677 ครัวเรือน
- 2 โรงเรียน
- 1 วัด
- 1 SWST.

ตำบลคลองนกกระทุงมีพื้นที่รวมทั้งสิ้นประมาณ 40.26 ตารางกิโลเมตร หรือประมาณ 25,162 ไร่

มีพื้นที่การปกครองทั้งหมด 11 หมู่บ้าน ประชากรส่วนใหญ่มีอาชีพทำนาปลูกข้าว ทำไร่ ทำสวนปลูกผักสวนครัว และประมงน้ำจืดเลี้ยงปลา ปลาย่าง เลี้ยงกุ้ง เลี้ยงกบ

โดยเฉลี่ยประชากรร้อยละ 70 ประกอบอาชีพเกษตรกรรมและประมง ร้อยละ 30 ประกอบอาชีพส่วนตัวและรับจ้าง ราชการ โดยประมาณ

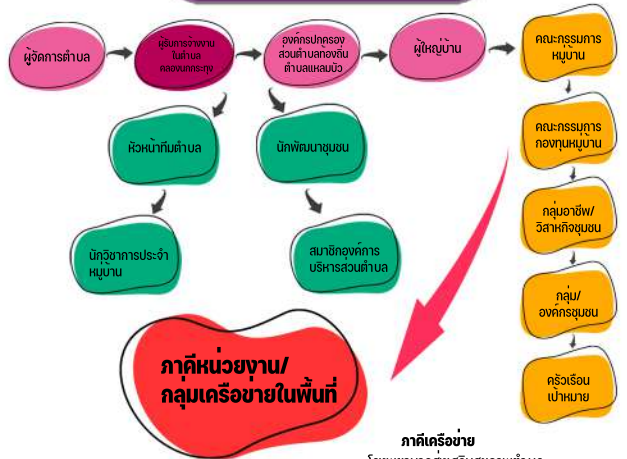
TPMAP



การสำรวจประชากรในชุมชน ตำบลคลองนกกระทุง ปี 2562

จำนวน 3,677 คน พบว่าตามต้องการพื้นฐานทั้ง 5 มิติ อยู่ในเกณฑ์ปกติ มีการพัฒนาทั้ง 5 มิติ ค่อนข้างมีค่าเฉลี่ยที่ไม่ได้ต้องการหรือขาดด้านใด ด้านหนึ่งเป็นพิเศษ

กลไกการดำเนินงาน



ภาคีเครือข่าย
โรงพยาบาลส่งเสริมสุขภาพตำบล, ศูนย์การเรียนรู้คลองนกกระทุง หมู่ 7 ภาคีเครือข่ายพัฒนาชุมชน

การพัฒนาพื้นที่

โจทย์พื้นที่

กิจกรรมที่ดำเนินการ

ครัวเรือนผู้มีรายได้น้อย

การว่างงานและขาดรายได้จากสถานการณ์แพร่ระบาดของโควิด 19

การพัฒนาพื้นที่ในท้องถิ่นให้เกิดประโยชน์สูงสุด

ส่งเสริมการพัฒนาสินค้าในกลุ่มต่าง ๆ ภายในชุมชน

สนับสนุนให้ครัวเรือนมีรายได้อีกโดยการเพาะเห็ดนางฟ้าด้วยเข็มที่ปลูกออกแบงโดยมหาวิทยาลัยราชภัฏนครปฐม เพื่อให้เกิดรายได้ช่วยลดรายจ่ายภายในครัวเรือน

สนับสนุนการเพาะเลี้ยงไก่ไข่ แบบลดต้นทุนโดยใช้สารอาหารที่หาได้ในชุมชนเพื่อผลิตไข่ที่มีคอเลสเตอรอลต่ำ เพื่อยังให้เกิดการเพิ่มรายได้ลดรายจ่ายในครัวเรือน

สนับสนุนด้านการพัฒนารูปแบบบรรจุภัณฑ์ของสินค้าและความรู้ทางด้านการตลาด การโฆษณาของตัวสินค้ามากขึ้นให้เป็นที่รู้จักและเพิ่มการขาย

ผลลัพธ์ทางสังคม

1. ลดครัวเรือนที่มีรายได้น้อยถึงเกณฑ์ในชุมชน
2. ลดอัตราการว่างงานภายในชุมชน
3. การมีส่วนร่วมของประชาชนในชุมชนมีความสนใจและเข้ามามีส่วนร่วมมากขึ้น
4. เกิดการร่วมมือในการรับมือกับสถานการณ์การฉุกเฉินโรคระบาด โควิด - 19
5. ผู้ได้รับการจ้างงานในโครงการมีทักษะในการทำงานและเข้าถึงชุมชนในส่วนต่าง ๆ เพิ่มขึ้น รวมทั้งการประสานงานกับหน้าที่ของภาครัฐและภาคีเครือข่าย

ผลลัพธ์

1. เกิดการจ้างงานประชาชน บัณฑิต นักศึกษา ในพื้นที่ให้มันงานประจำและรายได้หลัก
2. ได้รับการส่งเสริมและพัฒนาทักษะในการเรียนรู้ การทำงานในด้าน ภาษา สังคม และการเงิน
3. ยกระดับเศรษฐกิจในชุมชน ในด้านการพัฒนาสินค้าและการตลาด
4. ได้รับฐานข้อมูล Community Big Data เกิดเป็นฐานข้อมูลเพื่อการพัฒนาชุมชนในอนาคต

ผลลัพธ์เชิงเศรษฐกิจ

เกิดการสนับสนุนการเพาะเลี้ยงเห็ดนางฟ้าและการเลี้ยงไก่ไข่ ส่งเสริมการซื้อพื้นที่ภายในบริเวณครัวเรือนให้เกิดประโยชน์สูงสุดและเพิ่มรายได้เสริม อีกทั้งยังมีการส่งเสริมเมล็ดพันธุ์ในครัวเรือนที่อยู่ในกลุ่มเป้าหมายที่พื้นที่ เพื่อสนับสนุนการปลูกผักสวนครัวต่าง ๆ ในครัวเรือนเพื่อลดรายจ่าย เพิ่มรายได้

ครัวเรือนเป้าหมายที่รับเห็ดนางฟ้า มีทั้งหมด 30 ครัวเรือน รายได้เฉลี่ยโดยประมาณเห็ด 1 ชุมประมาณ 80 บาท/วัน หรือประมาณ 2400 บาท/เดือน

ครัวเรือนรับไก่ไข่ มีทั้งหมด 4 ครัวเรือน ไก่ไข่ 30 ตัว ประมาณรายได้ 30 บาท/วัน หรือเดือนละ 900 บาท

ข้อเสนอแนะ

การดำเนินโครงการในสถานการณ์การระบาดของโควิด - 19 ทำให้การเข้าถึงชุมชนนั้นยากลำบาก จึงเกิดปัญหาความยากในการสื่อสารและประสานงาน จึงทำให้บางโครงการที่ตั้งใจไว้อาจบรรลุผลผลิตได้ตามเป้าหมายที่คาดหวัง

ทั้งนี้ในด้านการจ้างงานควรมีการจัดระบบและแบ่งหน้าที่ให้มีสถานที่ในการดำเนินงานอย่างชัดเจนมากขึ้น การจัดอบรมควรมีเขาใจในหน้าที่ที่ต้องดำเนินการเพิ่มมากขึ้น เพื่อให้การทำงานมีประสิทธิภาพและเห็นผลที่ชัดเจนขึ้น

ผู้รับผิดชอบโครงการ

ผู้รับผิดชอบโครงการ ดร. กรสรัญ แก่นทอง ตำแหน่ง อาจารย์ประจำสาขาวิชาการพัฒนาชุมชน เบอร์โทร. 080-2969395