

# ตำบลนครชัยศรี

## อำเภอนครชัยศรี จังหวัดนครปฐม

### มหาวิทยาลัยราชภัฏนครปฐม

#### ศักยภาพตำบล

ก่อน ตำบลมุ่งสู่ความยั่งยืน 14 เป้าหมาย

หลัง ตำบลมุ่งสู่ความยั่งยืน 14 เป้าหมาย



### ข้อมูลพื้นฐาน/ข้อมูลทั่วไป

ตำบลนครชัยศรี ประกอบด้วยจำนวน 3 หมู่บ้าน 3,283 ครัวเรือน

#### ลักษณะภูมิประเทศ

เป็นพื้นที่ราบลุ่ม มีแม่น้ำสายหลักไหลผ่าน คือ แม่น้ำนครชัยศรี

หรือ แม่น้ำท่าจีนไหลผ่าน เหมาะแก่การเพาะปลูก ทำนา ทำสวน ทำไร่ ตลอดจนการเลี้ยงสัตว์และการประมงน้ำจืด มีคลองต่าง ๆ เชื่อมโยงกัน



โรงเรียน 2 แห่ง

วัด 2 แห่ง

โรงพยาบาล 1 แห่ง

แหล่งน้ำ 6 แห่ง



### ข้อมูลประชากร

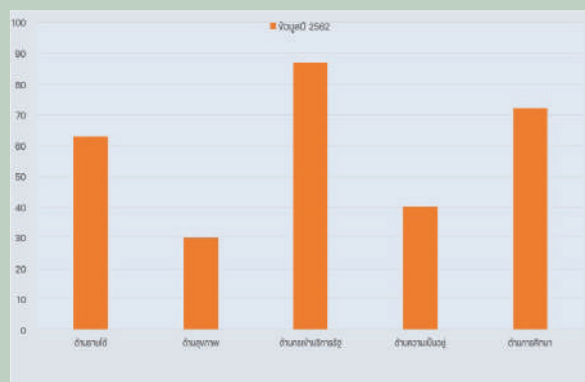


ผู้ชาย 1,743 คน

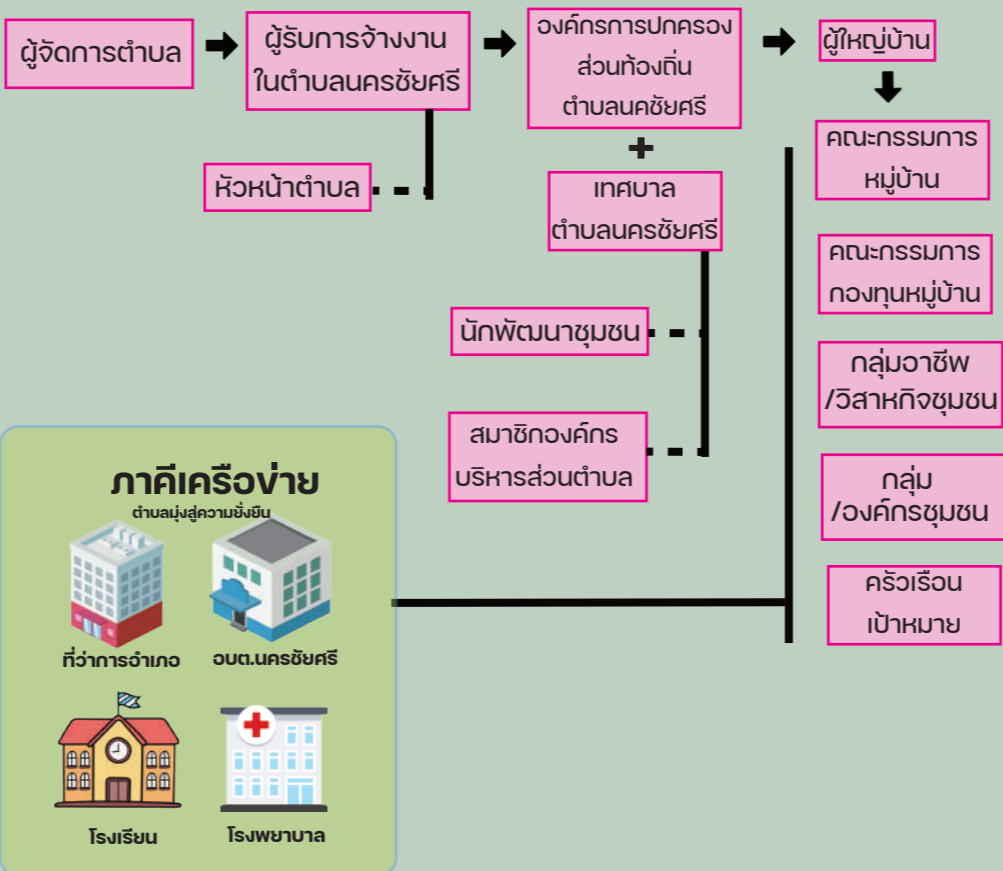


ผู้หญิง 1,904 คน

### TPMAP ความต้องการพื้นฐาน 5 มิติ



### กลไกการดำเนินงาน



### กิจกรรมพัฒนาพื้นที่



ผลลัพธ์เกิดการจ้างงานทั้งหมด 13 คน โดยแบ่งจากการยกระดับเศรษฐกิจและสังคมรายตำบลแบบบูรณาการ

บัณฑิต 7 คน  
ประชาชน 4 คน  
นักศึกษา 2 คน



- เกิดการจ้างงานบัณฑิตจบใหม่ ประชาชน และนักศึกษา ที่ตอบสนองการฟื้นฟูเศรษฐกิจและสังคมในพื้นที่ ครบ 13 อัตรา

- ผู้จ้างงานได้รับการพัฒนาทักษะทั้ง 4 ด้าน

- DIGITAL LITERACY
- ENGLISH LITERACY
- SOCIAL LITERACY
- SET



- ดำเนินการเฝ้าระวัง ประสานงาน และติดต่อสถานการณืการระบาดของ COVID 19

- เกิดการพัฒนาสัมมาชีพและสร้างอาชีพใหม่ ให้แก่ชุมชน โดยเน้นที่กลุ่มผู้สูงอายุและผู้ว่างงาน

### การพัฒนาพื้นที่

#### โจทย์พื้นที่

- ครัวเรือนเป้าหมายเพื่อการพัฒนา ส่งเสริมกิจกรรมการเกษตรในพื้นที่ขนาดเล็กในตำบลนครชัยศรี
- กลุ่มสตรีและผู้สูงอายุ หมู่ที่ 3 บ้านกลาง เช่น บายศรี พวงมาลัย ดอกไม้จันทน์ ฯลฯ
- กลุ่มการสร้างควมมั่นคงด้านอาชีพและรายได้ ตามหลักปรัชญาของเศรษฐกิจพอเพียง (สัมมาชีพชุมชน) หมู่ที่ 3 บ้านกลาง เช่น ทับทิมกรอบ นมเปี้ยะ หมูแดดเดียว ฯลฯ

#### กิจกรรมพัฒนาพื้นที่

- กิจกรรมการยกระดับการพัฒนาผลผลิตสินค้าชุมชน
- ข้าวหอมนครไชยศรี
- เปลือกส้มโอไล่ยุง
- สบู่สมุนไพร
- กิจกรรมการยกระดับพัฒนาแหล่งท่องเที่ยวชุมชน
- จัดทำวิดีโอโปรโมทแหล่งท่องเที่ยวในชุมชน
- กิจกรรมการท่องเที่ยวแบบวันเดย์ทริป
- จัดทำจุดเช็คอินและจุดแลนด์มาร์ค

### ข้อเสนอแนะ

เนื่องจากปีนี้ประสบปัญหาภัยพิบัติโควิด 19 ทำให้การดำเนินงาน โครงการหรือกิจกรรม บางกิจกรรมเกิดความล่าช้า และบางกิจกรรมยังไม่บรรลุตามเป้าหมายที่ระบุไว้พอสมควร

### ผู้รับผิดชอบโครงการ

ผศ.ดร.พิทักษ์พงษ์ ป้อมปรานี

เบอร์โทร : 081-9771934

หน่วยงาน : มหาวิทยาลัยราชภัฏนครปฐม

