

ตำบลมหาสวัสดิ์

อำเภอพุทธมณฑล จังหวัดนครปฐม



มหาวิทยาลัยเทคโนโลยีราชมงคลรัตนโกสินทร์

ศักยภาพตำบล = ตำบลมุ่งสู่ความพอเพียง (12 เป้าหมาย) ==> ตำบลมุ่งสู่ความยั่งยืน (14 เป้าหมาย)

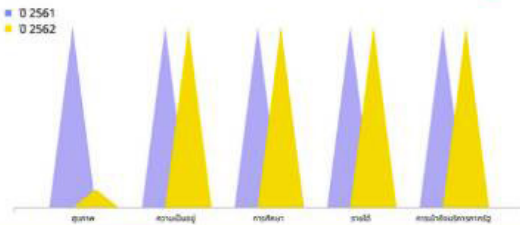
ข้อมูลพื้นที่ตำบล

-พื้นที่ทั้งหมด 8,106 ไร่
-พื้นที่ปกครอง 4 หมู่บ้าน

-จำนวนประชากร รวมทั้งสิ้น 10,024 คน
-จำนวนครัวเรือน รวมทั้งสิ้น 4,356 ครัวเรือน



TPMAP ความต้องการพื้นฐาน 5 มิติ



กลไกการดำเนินงาน



ผู้รับผิดชอบ

อาจารย์อภิเสฏฐิ สุวรรณสะอาด โทร. 0613863926
คณะวิศวกรรมศาสตร์ มหาวิทยาลัยเทคโนโลยีราชมงคลรัตนโกสินทร์

ภาพกิจกรรม



การพัฒนาพื้นที่

โจทย์พัฒนาพื้นที่

- นำวัตถุดิบในชุมชนมาแปรรูปเพื่อสร้างมูลค่าเพิ่ม เพื่อลดรายจ่ายในครัวเรือน และสร้างรายได้ให้กับชุมชน
- ตำบลยังขาดความรู้ความเข้าใจเกี่ยวกับโรคไวรัสโคโรนา COVID 19
- ตำบลไม่มีความรู้ในการจัดทำตลาดออนไลน์
- ต้องการพัฒนาด้านเทคโนโลยี

กิจกรรมที่ดำเนินการ

- ฝึกอบรมหลักสูตรการเพิ่มศักยภาพและยกระดับการค้าทางการเกษตร
- ฝึกอบรมการพัฒนาบรรจุภัณฑ์และรูปแบบการขนส่งโลจิสติกส์
- ฝึกอบรมหลักสูตรการแปรรูป ผลิตภัณฑ์ไอติมบ้านศาลาดิน โฮมเมด
- สร้างเพจเพื่อใช้ในการประชาสัมพันธ์และจำหน่ายผลิตภัณฑ์ต่างๆ
- ฝึกอบรมการตลาดบนระบบการตลาดดิจิทัล ส่งเสริมการตลาดบนแพลตฟอร์มออนไลน์ และช่องทางการใช้เครื่องมือพัฒนามาตรฐานสินค้า OTOP

ผลลัพธ์

1. เกิดการจ้างงาน 3 กลุ่ม ได้แก่
 - นักศึกษา 11 คน
 - บัณฑิตจบใหม่ 9 คน
 - ประชาชน 7 คน
2. ผู้รับจ้างได้รับการพัฒนาทักษะ 4 ด้าน ประกอบด้วย
 - Digital Literacy
 - Social Literacy
 - Language Literacy
 - Financial Literacy
3. ยกระดับเศรษฐกิจและสังคมรายตำบลแบบบูรณาการโดยมหาวิทยาลัยเป็น System Integrator
4. เกิดการจัดทำข้อมูลขนาดใหญ่ของชุมชน (Community Big Data)

ผลลัพธ์เชิงเศรษฐกิจ

1. รายได้เพิ่มขึ้น
 - ค่าเฉลี่ยต่อตำบล เพิ่มขึ้นร้อยละ 5
 - รายได้เพิ่มขึ้นเฉลี่ย 5,000 บาท/คน/ครัวเรือน
2. การเพิ่มผลิตภาพ (productivity)
 - ต้นทุนที่ลดลง ร้อยละ 10
 - ผลผลิตที่เพิ่มขึ้น ร้อยละ 20

ผลลัพธ์เชิงสังคม

- เกิดการรวมกลุ่มของสมาชิก
- เกิดอาชีพใหม่และสมาชิกมีงานทำ ทำให้ความเป็นอยู่ดีขึ้น
- เกิดการจ้างงานนักศึกษา บัณฑิตจบใหม่ และประชาชนในตำบล
- มีความเข้าใจในการป้องกัน มีการฉีดวัคซีนมากขึ้นและเข้าถึงระบบการรักษาพยาบาลอย่างทั่วถึง

