

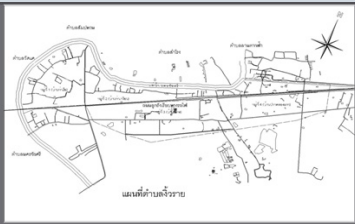
ศักยภาพตำบล

ตำบลมุ่งสู่ความพอเพียง (12 เป้าหมาย)

ตำบลมุ่งสู่ความพอเพียง (13 เป้าหมาย)

ข้อมูลพื้นที่ตำบล

ตำบลจิวรายมีพื้นที่ทั้งหมด 7.67 ตารางกิโลเมตร หรือ 4,794 ไร่ ที่อยู่ในความรับผิดชอบขององค์การบริหารส่วนตำบลจิวราย



ประกอบด้วย 4 หมู่บ้าน หมู่บ้านท่าเรือ หมู่บ้านโรงหวด หมู่บ้านบ้านกลาง หมู่บ้านประตูน้ำ ภูมิประเทศมีลักษณะเป็นที่ราบลุ่ม มีคลองธรรมชาติ คลองส่งน้ำไหลผ่านหลายสาย มีผลทำให้พื้นที่ขององค์การบริหารส่วนตำบลจิวราย เป็นพื้นที่อุดมสมบูรณ์เหมาะแก่การเพาะปลูก มีประชากรทั้งสิ้น 2,862 คน จำนวนครัวเรือนทั้งสิ้น 1,323 ครัวเรือน

TPMAP ความต้องการพื้นฐาน 5 มิติ

ด้านสุขภาพ



โรงพยาบาลส่งเสริมสุขภาพตำบล 1 แห่ง

ด้านความเป็นอยู่



อาชีพทำเกษตรกรรม และรับจ้างทั่วไป

ด้านการศึกษา



โรงเรียนอนุบาลศิริวิทย์  
โรงเรียนวัดจิวราย  
โรงเรียนจิวรายบุญมีรังสฤษฎ์

ด้านการเข้าถึงของรัฐ



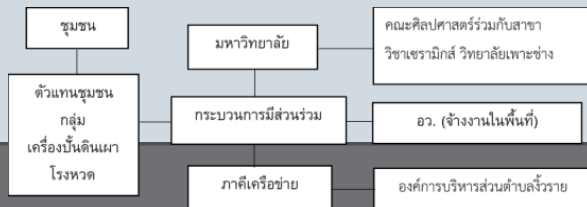
อบต. และโรงพยาบาลส่งเสริมสุขภาพตำบล

ด้านรายได้

รายได้ส่วนใหญ่มาจากการทำเกษตรกรรม และรับจ้างทั่วไป



กลไกการดำเนินงาน



การพัฒนาพื้นที่

โจทย์พื้นที่ ต้องการพัฒนาสัมมาชีพและสร้างอาชีพใหม่ ต้องการพัฒนาและเพิ่มมูลค่าผลิตภัณฑ์ เครื่องปั้นดินเผาโรงหวด พัฒนาแหล่งท่องเที่ยวเชิงอนุรักษ์ เพิ่มช่องทางการจัดจำหน่ายสินค้าและผลิตภัณฑ์ชุมชนสู่ตลาดยุคใหม่ (Digital Marketing)

กิจกรรมที่ดำเนินการ

กิจกรรมที่ 1

1.1 การอบรมเชิงปฏิบัติการ การพัฒนารูปแบบผลิตภัณฑ์เพื่อเพิ่มมูลค่า โดยใช้เทคนิคการตกแต่งผลิตภัณฑ์ เครื่องปั้นดินเผาในลักษณะต่าง ๆ

1.2 อบรมการพัฒนาผลิตภัณฑ์ กระบวนการขึ้นรูป การเผาผลิตภัณฑ์เครื่องปั้นดินเผา ประเภทเนื้อดินพื้นบ้าน

กิจกรรมที่ 2 การอบรมเชิงปฏิบัติการ การพัฒนาสื่อสร้างสรรค์ส่งเสริมการขาย และการถ่ายภาพเพื่อการนำไปใช้ประกอบทำสื่อสร้างสรรค์ ในการจัดจำหน่ายสินค้าประเภทต่าง ๆ ทั้งในรูปแบบออนไลน์และออฟไลน์

กิจกรรมที่ 3 การอบรมเชิงปฏิบัติการ การบริหารจัดการวิสาหกิจชุมชน และการบริหารจัดการสุขภาวะชุมชน เพื่อการพัฒนาอย่างยั่งยืน

ผลลัพธ์

- เกิดการทำงาน จำนวน 20 อัตรา ประกอบด้วย บัณฑิตจบใหม่ 10 อัตรา ประชาชนในชุมชน 5 อัตรา และนักศึกษา 5 อัตรา
- ผู้รับจ้างทั้ง 20 คน ได้รับการพัฒนาทักษะทั้ง 4 ด้าน ด้านละไม่น้อยกว่า 20 ชั่วโมง ประกอบด้วย ด้านสังคม (Social Literacy) ด้านภาษา (Language Literacy) ด้านดิจิทัล (Digital Literacy) และด้านการเงิน (Financial Literacy)
- การยกระดับเศรษฐกิจและสังคมรายตำบลแบบบูรณาการ โดยมหาวิทยาลัยเป็น System Integrator
- เกิดการจัดทำข้อมูลขนาดใหญ่ของชุมชน (Community Big Data)

ผลลัพธ์เชิงเศรษฐกิจ

การเพิ่มผลผลิตภาพ (productivity)

- มีผลิตภัณฑ์เครื่องปั้นดินเผาที่ออกแบบและสร้างสรรค์ประเภทของใช้ ของตกแต่งบ้าน และของที่ระลึก เพื่อการจัดจำหน่าย รูปแบบใหม่จำนวน 30 รูปแบบ
- ผลผลิตที่เพิ่มขึ้น ร้อยละ 10 และแรงงานที่ลดลง ร้อยละ 10

ผลลัพธ์เชิงสังคม

คุณภาพชีวิตที่ดีขึ้น

- ประชาชนในชุมชนให้ความสนใจและเห็นความสำคัญกับการอนุรักษ์ภูมิปัญญาท้องถิ่นให้คงอยู่สืบไป
- เกิดการสร้างสุขภาวะที่ดีในชุมชน ทั้งด้านสุขภาพกายและสุขภาพจิต
- มีการออกแบบและพัฒนาารูปแบบผลิตภัณฑ์ โดยคนในชุมชนมีส่วนร่วมให้คำแนะนำและเสนอแนะ ปรับรูปแบบผลิตภัณฑ์ รวมทั้งเป็นผู้คัดเลือกรูปแบบของผลิตภัณฑ์ที่จะเป็นแบบในการทำผลิตภัณฑ์เพื่อจำหน่าย ทำให้คนในชุมชนมีความพึงพอใจและเต็มใจที่จะผลิตและพัฒนาผลิตภัณฑ์เครื่องปั้นดินเผาให้อยู่กับชุมชนบ้านโรงหวดตลอดไป

