

# ตำบล บ้านหลวง อำเภอ ดอนตูม จังหวัด นครปฐม

## มหาวิทยาลัยเกษตรศาสตร์

ศักยภาพตำบล

ประเมิน(ก่อน)

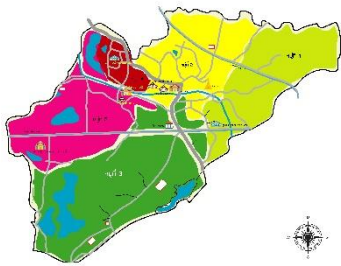
ตำบลที่ยังไม่พ้นจาก  
ความยากลำบาก

ประเมิน(หลัง)

ตำบลมุ่งสู่  
ความยั่งยืน

### ข้อมูลพื้นที่ตำบล

ที่ตั้งของตำบลบ้านหลวงมีพื้นที่ประมาณ 15 ตารางกิโลเมตร มีลักษณะเป็นที่ราบลุ่ม เหมาะแก่การเพาะปลูก มีฝนตกต้องตามฤดูกาลมีลำคลองไหลผ่าน 3 สาย ราษฎรส่วนใหญ่ประกอบอาชีพทำการเกษตรและเลี้ยงสัตว์ ตำบลบ้านหลวง ตั้งอยู่ห่างจากอำเภอดอนตูม ประมาณ 11 กิโลเมตร ห่างจากตัวเมืองนครปฐม ประมาณ 20 กิโลเมตร



แผนที่ตำบลบ้านหลวง อำเภอดอนตูม จังหวัดนครปฐม

### กลไกการดำเนินงาน

1. เกิดจากการวิเคราะห์ศักยภาพชุมชน
2. การสร้างการมีส่วนร่วมและบูรณาการร่วมกับชุมชนและหน่วยงานภาครัฐและเอกชน
3. จัดทำแผนปฏิบัติงานร่วมกันกับชุมชนและหน่วยงานที่เกี่ยวข้อง และการติดตามประเมินผล

### ผลลัพธ์

ปัญหา ความยากจนเนื่องจากขาดองค์ความรู้ในการพัฒนาอาชีพ และการเข้าถึงสื่อการเรียนรู้ออนไลน์ อีกทั้งการแพร่ระบาดของไวรัสโควิด19 ทำให้กำหนดการในการพัฒนาล่าช้าลง

การแก้ปัญหา สร้างและพัฒนาอาชีพ

ผลลัพธ์เชิงเศรษฐกิจ มีรายได้เข้าชุมชน 33,8750บาท

ผลลัพธ์เชิงสังคม คนในชุมชนมีการทำงานแบบบูรณาการมากขึ้น ได้รับความรู้ และทักษะในการพัฒนาต่อยอดอาชีพ

### TPMAP ความต้องการพื้นฐาน 5 มิติ

ด้านสุขภาพ กินดีอยู่ดี

ด้านการศึกษา ให้ความรู้ด้านการพัฒนาทักษะอาชีพ

ด้านรายได้ กระตุ้นการสร้างและพัฒนาผลิตภัณฑ์เพื่อจำหน่ายให้เกิดรายได้

ด้านการเข้าถึงบริการภาครัฐ ประสานงานความร่วมมือกับองค์กรบริหารส่วนท้องถิ่นในการดำเนินกิจกรรม

ด้านความเป็นอยู่ มีการติดตามและประเมินผลสร้างความเข้าใจในการดำรงชีวิตและพัฒนาคุณภาพชีวิต

### ผลลัพธ์เชิงเศรษฐกิจ

มีรายได้เข้าชุมชน 33,8750บาท

### ผลลัพธ์เชิงสังคม

- 1) คนในชุมชนมีการทำงานแบบบูรณาการมากขึ้น
- 2) ได้รับความรู้และทักษะในการพัฒนาต่อยอดอาชีพ

### การพัฒนาพื้นที่

1. การพัฒนาคน
2. การท่องเที่ยว
3. พัฒนาผลิตภัณฑ์
4. สุขภาพ



1. การแปรรูปอ้อยคั้นน้ำ
2. แปรรูปผลิตภัณฑ์สมุนไพร ยาดมสมุนไพร, ลูกประคบสมุนไพรผ้าโยสับประรด
3. การออกแบบและพัฒนาผลิตภัณฑ์จักรสาน
4. จัดอบรมการตลาดออนไลน์
5. จัดอบรมด้านการทำพวงหรีดและพัฒนาบรรจุภัณฑ์จากกล้วย
6. จุดท่องเที่ยวได้รับการพัฒนา ด้านบริการและการเตรียมการด้านกิจกรรมคือ สปาบ้านทุ่ง และการท่องเที่ยวเชิงวัฒนธรรม/เชิงเกษตร

### ข้อเสนอแนะ

ควรต่อยอดโครงการพัฒนาชุมชนอย่างต่อเนื่องเพื่อการพัฒนาที่ยั่งยืน และผลักดันให้ผลิตภัณฑ์ในชุมชนเข้าสู่มาตรฐานสากล

ผู้รับผิดชอบ นางรุ่งรัตนา ฉ่ำสิงห์

เบอร์ติดต่อ 098-3355583 หน่วยงาน สำนักส่งเสริมและฝึกอบรม กำแพงแสน มหาวิทยาลัยเกษตรศาสตร์ วิทยาเขตกำแพงแสน