

การดำเนินงานรายตำบล(TSI)



ตำบล สาริกา อำเภอ เมืองนครนายก จังหวัด นครนายก

มหาวิทยาลัยเทคโนโลยีราชมงคลกรุงเทพ

ศักยภาพตำบล

ตำบลมุ่งสู่ความยั่งยืน

ตำบลมุ่งสู่ความยั่งยืน

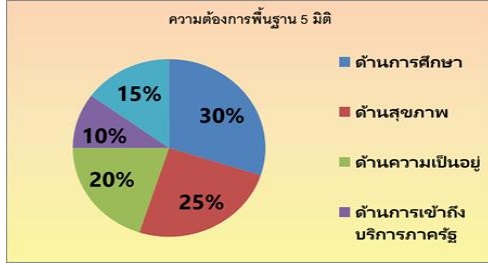
ข้อมูลพื้นที่ตำบล

จำนวนหมู่บ้าน 12 หมู่บ้าน 3,221 ครัวเรือน มีประชากร 10,946คน



พื้นที่ตอนบนส่วนใหญ่เป็นที่ราบสูงติดกับอุทยานแห่งชาติเขาใหญ่
พื้นที่ตอนกลางเป็นที่ลาดเชิงเขา และพื้นที่ตอนล่างที่ราบ
ประชากรส่วนใหญ่ประกอบอาชีพเกษตรกรรมเป็นหลัก

TPMAP ความต้องการพื้นฐาน 5 มิติ



การพัฒนาพื้นที่

โจทย์พื้นที่

ตำบลสาริกาเป็นพื้นที่ที่มีความอุดมสมบูรณ์ทางทรัพยากรธรรมชาติ และประชากรส่วนใหญ่ประกอบอาชีพเกษตรกรรมเป็นหลัก และมีผลผลิตทางการเกษตรที่หลากหลาย

กิจกรรมที่ดำเนินการ

- 1.กิจกรรมการสร้างแนวปฏิบัติที่ดีของกระบวนการดำเนินงานผลิตภัณฑ์กลุ่มหนึ่งตำบลหนึ่งผลิตภัณฑ์ (OTOP)
- 2.กิจกรรมการศึกษาพัฒนาสัมมาชีพเพื่อการส่งเสริมด้านเศรษฐกิจชุมชนหนึ่งตำบลหนึ่งผลิตภัณฑ์ (OTOP)
- 3.กิจกรรมการพัฒนาผลิตภัณฑ์และปรับปรุงประสิทธิภาพด้านกระบวนการผลิตหนึ่งตำบลหนึ่งผลิตภัณฑ์ (OTOP)
- 4.กิจกรรมการถ่ายทอดองค์ความรู้และจัดตั้งกลุ่มวิสาหกิจชุมชนหนึ่งตำบลหนึ่งผลิตภัณฑ์ (OTOP)

กลไกการดำเนินงาน

ประชุมทีมงาน และทีมงานประสานงานกับทาง อบต.สาริกา

ร่วมประชุมทีมงาน

ขั้นตอน 1.ลงพื้นที่สอบถามชาวบ้านและผู้นำชุมชน 2.สำรวจโควิดในตำบลสาริกาทุกเดือน (ครัวเรือน, ตลาด, โรงเรียน, วัด) 3.ศึกษาหาความรู้การทำ OTOP ทั้งในตำบลและระดับ 5 ดาวทั้งจังหวัด เพื่อเป็นแนวทาง 4.จัดอบรมเพื่อหาความต้องการของชาวบ้านในการทำผลิตภัณฑ์ของตำบลสาริกา 5.ทีมงานและอาจารย์ร่วมกันศึกษาและทำ Package ของผลิตภัณฑ์ 6.ประชุมกับชาวบ้านเพื่อเลือก Package ผลิตภัณฑ์ 7.ประชุมการทำผลไม้บ่มแห้ง 8.จัดอบรมระหว่างทีมงานและชาวบ้านในเรื่องของการทำผลไม้บ่มแห้ง 9.โปรโมทและจัดจำหน่าย

ร่วมประชุมอบต.สาริกา

ขั้นตอน 1.ร่วมมือกับเจ้าหน้าที่อบต.สาริกา 2.ร่วมมือกับพัฒนาโคกหนองนา 3.ทีมงานศึกษารวบรวมข้อมูลพื้นฐาน Profile Tambon 4.รวบรวมข้อมูลการจัดการขยะชุมชนสาริกา

ผลลัพธ์

- 1.เกิดการจ้างงานให้กับประชาชนทั่วไป บัณฑิตจบใหม่ และนักศึกษาในตำบล
- 2.เกิดการพัฒนากิจกรรมด้านสัมมาชีพ และการสร้างอาชีพใหม่ให้คนในชุมชน
- 3.เกิดการยกระดับเศรษฐกิจและสังคมรายตำบลแบบบูรณาการ โดยการเพิ่มรายได้หมุนเวียนให้กับชุมชน จากการผลิตสินค้า OTOP
- 4.ได้ฐานข้อมูลขนาดใหญ่ของชุมชน(Community Big Data) เพื่อเป็นแนวทางวางแผนการตัดสินใจและแก้ปัญหาคความยากจน

ผลลัพธ์เชิงเศรษฐกิจ

1) รายได้ที่เพิ่มขึ้น

-ร้อยละ 70

-81,900 บาท

ต่อปี

-20,800 บาท/ครัวเรือน

2) การเพิ่มผลผลิตภาพ (productivity)

ต้นทุนที่ลดลง (ร้อยละ 20) ผลผลิตที่

เพิ่มขึ้น (ร้อยละ 30) แรงงานที่ลดลง (ร้อยละ) เป็นต้น

3) นวัตกรรมที่ใช้ เครื่องออบลมร้อน

ผลลัพธ์เชิงสังคม

1) มีคุณภาพชีวิตที่ดีหลังจากรายได้ที่เพิ่มขึ้น

สามารถการเข้าถึงปัจจัยขั้นพื้นฐาน รวมทั้งการศึกษาที่ดี

2) เกิดการต่อยอดผลผลิตทางเกษตร สร้างมีอาชีพ สร้างรายได้ให้กับตนเองและครอบครัวทำให้การย้ายถิ่นฐานลดลง

3) ประชาชนพึ่งพาตนเองได้ มีการกระจายรายได้เพิ่มขึ้น สามารถดำรงชีพได้อย่างมีกำลังใจ ยั่งยืน

4) มีการเข้าถึงระบบการรักษาพยาบาลอย่างทั่วถึง ประชาชนได้องค์ความรู้ในมาตรการการป้องกันโรค COVID 19

ข้อเสนอแนะ

มีโครงการพัฒนาชุมชนอย่างต่อเนื่อง

ผู้รับผิดชอบ.....นางสุวิมล เจียรธรรมวานิช.....

เบอร์ติดต่อ_089-7796156_หน่วยงาน_มหาวิทยาลัยเทคโนโลยีราชมงคลกรุงเทพ