

# การดำเนินงานรายตำบล (TSI)



ตำบล ปากพลี อำเภอ ปากพลี จังหวัด นครนายก

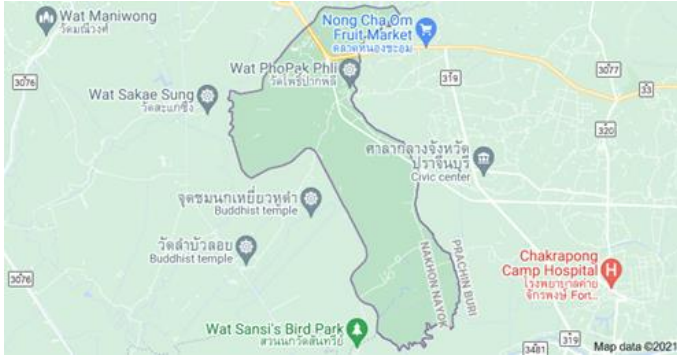
มหาวิทยาลัยเทคโนโลยีราชมงคลกรุงเทพ

ศักยภาพตำบล

ตำบลมุ่งสู่ความยั่งยืน

ตำบลมุ่งสู่ความยั่งยืน

## ข้อมูลพื้นที่ตำบล



## กลไกการดำเนินงาน

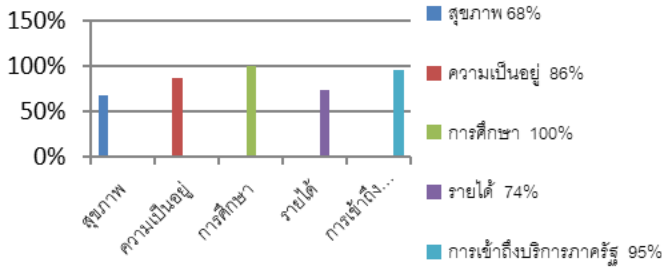
สรุปผลสำรวจจากคนในตำบลต้องการผลักดันอาชีพการกวนขนมไทย โดยทางโครงการทราบปัญหาเรื่องการกวนขนม และเรื่องบรรจุภัณฑ์เพื่อการขาย จึงดำเนินการช่วยปรับปรุงวิธีการกวนขนม การอบรมสาธิตการใช้งาน สามารถทำให้อายุการเก็บรักษาขนม และเพื่อเพิ่มมูลค่าสินค้าชุมชน

## ผลลัพธ์

1. เกิดการจ้างงาน และสร้างอาชีพใหม่
2. พัฒนาผลิตภัณฑ์และยกระดับคุณภาพสินค้า
3. มีการพัฒนาทักษะอาชีพ
4. ยกระดับเศรษฐกิจเพิ่มรายได้ให้คนในชุมชน

## TPMAP ความต้องการพื้นฐาน 5 มิติ

### ข้อมูลความต้องการพื้นฐาน 5 มิติ ของตำบลปากพลี



## ผลลัพธ์เชิงเศรษฐกิจ

- 1) รายได้เพิ่มขึ้น
  - ร้อยละ 1.67 %
  - 72,000บาท/ ปี
- 2) การเพิ่มผลผลิต (productivity) เช่น วิธีการทำขนมกาลละแม ต้นทุนในการทำขนมกาลละแมต่อ 1 kg คือ 25 บาท ได้กำไรจากขนมกาลละแมต่อ 1 kg = 70 บาท - ผลกำไรที่ได้จากการผลิต คิดเป็นร้อยละ 2.8 %

## ผลลัพธ์เชิงสังคม

- 1) มีคุณภาพชีวิตที่ดีขึ้น
- 2) การย้ายถิ่นฐานเพื่อออกไปหางานทำลดลง
- 3) เพิ่มการกระจายรายได้ให้กับคนในชุมชน
- 4) ลดการว่างงานของคนในชุมชน
- 5) ใช้วัตถุดิบภายในชุมชนให้เกิดรายได้

## การพัฒนาพื้นที่

**โจทย์การพัฒนา**  
ภายในพื้นที่ตำบลปากพลีมีการสร้างกลุ่มอาชีพหลากหลายกลุ่ม แต่ด้านการกวนขนมไทย แต่การผลิตนั้นต้องใช้เวลา และใช้แรงคนมาก และตัวผลิตภัณฑ์ยังไม่มีการบรรจุหีบห่อที่สามารถยืดอายุการเก็บรักษาได้



1. กิจกรรมการสร้างแนวปฏิบัติที่ดีของกระบวนการดำเนินงานผลิตภัณฑ์กลุ่มหนึ่งตำบลหนึ่งผลิตภัณฑ์ (OTOP)
2. กิจกรรมการศึกษาพัฒนาสัมมาชีพเพื่อการส่งเสริมด้านเศรษฐกิจชุมชนหนึ่งตำบลหนึ่งผลิตภัณฑ์ (OTOP)
3. กิจกรรมการพัฒนาผลิตภัณฑ์และปรับปรุงประสิทธิภาพด้านกระบวนการผลิตหนึ่งตำบลหนึ่งผลิตภัณฑ์ (OTOP)
4. กิจกรรมการถ่ายทอดองค์ความรู้และจัดตั้งกลุ่มวิสาหกิจชุมชนหนึ่งตำบลหนึ่งผลิตภัณฑ์ (OTOP)

## ข้อเสนอแนะ

โครงการควรมีความต่อเนื่อง

ผู้รับผิดชอบ อาจารย์สุวิมล เจียรธรวานิช  
เบอร์ติดต่อ 089-7796156 หน่วยงาน มหาวิทยาลัยเทคโนโลยีราชมงคลกรุงเทพ