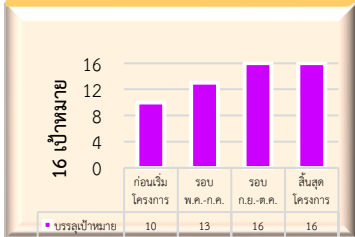


ข้อมูลพื้นที่ตำบล

ตำบลยกกระบัตร์ มี 12 หมู่บ้าน ประชากร 8,065 คน อยู่ห่างจากที่ว่าการ อ.สามเงา 16 กม. และห่างจาก อ.เมืองตาก 51 กม. พื้นที่ 171,456 ไร่ ส่วนใหญ่เป็นพื้นที่ป่า มีกลุ่มธนาคารต้นไม้ มีบึงจระเข้ที่เป็นแหล่งน้ำขนาดใหญ่ มีบัวหลวงขึ้นจำนวนมาก มีแม่น้ำวังไหลผ่าน ประชากรส่วนใหญ่มีอาชีพเกษตรกร และเป็นแหล่งเลี้ยงโคเนื้อใหญ่เป็นอันดับ 2 ของ อ.สามเงา แหล่งน้ำสำคัญ ได้แก่ แม่น้ำวัง เป็นแหล่งน้ำหลักของน้ำประปาหมู่บ้าน ช่วงหน้าฝนน้ำจะมีสีขุ่น ชุมชนต้องซื้อน้ำเพื่อบริโภค ในช่วงหน้าแล้งพื้นที่เกิดปัญหาน้ำไม่เพียงพอทำการเกษตร อีกทั้งชุมชนยังใช้สารเคมีทำการทำเกษตร และกำจัดขยะทางการเกษตรอย่างผิดวิธี (โดยการเผา) ส่งผลต่อสุขภาพ นอกจากนี้ ชุมชนมีการรวมกลุ่มอาชีพต่าง ๆ แต่กลุ่มขาดองค์ความรู้ในการบริหารจัดการกลุ่ม การพัฒนาผลิตภัณฑ์และการตลาด ทำให้สมาชิกกลุ่มลดลง บางกลุ่มก็ล้มสลายไป รวมทั้งยังขาดสินค้าที่เป็นอัตลักษณ์ของพื้นที่ ทำให้สินค้าขาดความโดดเด่น

สถานภาพตำบล ก่อน-หลัง



ข้อมูล TPMAP

ต่ำ - รายได้ การศึกษา



กลไกการทำงานในตำบล

กลไกภายในวิทยาลัยชุมชน : จัดตั้งทีมงานโครงการ เพื่อขับเคลื่อนงานในพื้นที่และดูแลผู้รับจ้าง ออกแบบกิจกรรมการพัฒนาตำบล มอบหมายงานให้กับผู้รับจ้าง และใช้งานวิจัยเป็นเครื่องมือในการแก้ไขปัญหาชุมชน

กลไกการทำงานร่วมกับตำบล:

- ทำ MOU ร่วมกับองค์การบริหารส่วนตำบล สร้างเครือข่ายในตำบล
- ประชุมวางแผนงานร่วมของภาครัฐและภาคเอกชน

หน่วยงานภาครัฐ: อ.สามเงา เชื้อนภูมิพล อุทยานแห่งชาติแม่ปิง กรมพัฒนาชุมชน อบต. รพ.ส่งเสริมสุขภาพตำบล ผู้นำชุมชน โรงเรียนในชุมชน สนับสนุนด้านกระบวนการจัดการความรู้ด้านการเกษตร การตลาด การจัดการท่องเที่ยว ด้านสุขภาพ และด้านสิ่งแวดล้อม

หน่วยงานภาคเอกชน: กลุ่มอาชีพ กลุ่มผู้ประกอบการร้านอาหาร ที่พักและบริการ มีการเชื่อมโยงร่วมกันด้านการจัดการท่องเที่ยวในชุมชน

เครือข่ายภาคประชาชน ร่วมฟื้นฟูศิลปวัฒนธรรมในชุมชน ค้นหาเอกลักษณ์ของพื้นที่และอัตลักษณ์ของสินค้าชุมชน

ผลการวิเคราะห์ Community Big Data: CBD

ข้อมูล CBD พบผู้ที่ย้ายกลับบ้านจากสถานการณ์โควิด 12 ราย แหล่งท่องเที่ยว 4 แห่ง ร้านอาหาร 17 ร้าน เกษตรกร 1,155 ครัวเรือน พืช คือ ต้นจ๊ว (นุ่น) สัตว์ ได้แก่ กระบือ โค หมู ภูมิปัญญาท้องถิ่น -ยาสมุนไพร การรักษา ประเพณีพิธีกรรม ศาสนา และจิตวิญญาณ และแหล่งน้ำในท้องถิ่น 10 แห่ง แหล่งน้ำหลัก คือ แม่น้ำวัง ต่อยอดระยะที่ 2 - กระบวนการผลิต พืช ผัก ปลอดภัยอาหาร และส่งเสริมการตลาดชุมชน การส่งเสริมผลิตภัณฑ์ และผู้ประกอบการท่องเที่ยวชุมชน

ผู้รับผิดชอบ : นางสาวท ไผศาลศิริทรัพย์

เบอร์ติดต่อ : 086 328 7999 หน่วยงาน : วิทยาลัยชุมชนตาก

กิจกรรม/ผลการดำเนินงานพัฒนาตำบล

ยกระดับผลิตภัณฑ์/อาชีพ:

- ผลิตภัณฑ์จากดอกบัว: ชา สบู่ สปาหน้า
- การเพาะเห็ดโคน เกษตรกลุ่มธนาคารต้นไม้
- การเลี้ยงผึ้งชันโรงและเลี้ยงมดแดง
- การแปรรูปอาหารสัตว์จากผลผลิตในท้องถิ่น
- ประชุมเครือข่ายกลุ่มผู้ประกอบการชุมชนและการจัดตั้งกลุ่มวิสาหกิจชุมชน
- อบรมเชิงปฏิบัติการการทำตลาดออนไลน์

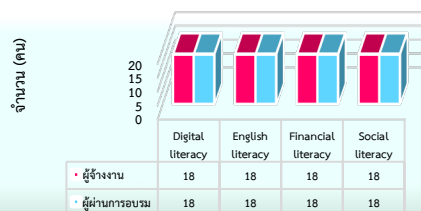
ยกระดับการท่องเที่ยว:

- รมรณรงค์สร้างความเข้าใจและพัฒนาศักยภาพชุมชน ด้านการจัดการท่องเที่ยวโดยชุมชน
- อบรมเชิงปฏิบัติการการจัดทำโครงข่ายการท่องเที่ยวเพื่อออกแบบโปรแกรมและเส้นทางการท่องเที่ยว
- ประชุมกลุ่มแกนนำท่องเที่ยว ทำแผนการต้อนรับนักท่องเที่ยว อบรมมัคคุเทศก์และอาชีพสูงวัย
- ปรับภูมิทัศน์เส้นทางท่องเที่ยว
- วางแผนขับเคลื่อนการบริหารจัดการการท่องเที่ยว ร่วมกับภาคีเครือข่ายในระยะต่อไป

บริการวิชาการด้าน Health Care/เทคโนโลยี :

- สร้างการมีส่วนร่วมการลดปัญหาหมอกควัน
 - ผลิตเครื่องกรองน้ำขนาดเล็กในครัวเรือนด้วยวัสดุท้องถิ่น
 - สร้างการมีส่วนร่วมของเครือข่ายเกษตรกรสู่สมาร์ตฟาร์ม
- เพิ่มรายได้หมุนเวียนที่เป็นมิตรกับสิ่งแวดล้อม:
- ส่งเสริม ติดตามการทำเกษตรอินทรีย์วิถีพอเพียง (ลดปลูกยาสูบพาลูกผัก)
 - ปรับกระบวนทัศน์/สร้างความเข้าใจเกษตรอินทรีย์
 - การกำจัดขยะครัวเรือนและเพิ่มมูลค่าด้วยแมลงวันลายและไส้เดือน

การจ้างงาน (จำนวนผู้จ้างงานที่ผ่านการพัฒนา 4 ทักษะ)



ผลลัพธ์เชิงเศรษฐกิจ/สังคม

เชิงเศรษฐกิจ

- 1) รายได้ที่เพิ่มขึ้น
 - ร้อยละ 10
 - 18,000 บาท/ปี
 - 1,500 บาท/ครัวเรือน
- 2) ลดรายจ่าย
 - การซื้อน้ำอุปโภค ร้อยละ 50 /ครัวเรือน
 - การซื้อผักอุปโภค ร้อยละ 60 /ครัวเรือน
 - การซื้อสารเคมีในการเกษตร ร้อยละ 20 /ครัวเรือน

เชิงสังคม

- 1) ประชาชนมีคุณภาพชีวิตที่ดีขึ้นจากการเข้าร่วมกิจกรรม ครัวเรือนมีรายได้เพิ่มขึ้น รายจ่ายลดลง มีฝึกปลอดภัยอาชีพรับประทาณ และมีน้ำสะอาดบริโภค
- 2) ชุมชนได้รับการพัฒนา เกิดความรู้และทักษะในการพัฒนาอาชีพ และเกิดภาคีเครือข่าย ความร่วมมือระหว่างชุมชนหน่วยงานภาครัฐ ภาคเอกชน

ปัจจัยความสำเร็จของโครงการ

- เกิดภาคีเครือข่ายความร่วมมือระหว่างชุมชนหน่วยงานภาครัฐ และภาคเอกชน
- ผู้นำชุมชนให้ความสำคัญและช่วยสนับสนุนให้เกิดการมีส่วนร่วม
- คน/ชุมชนเกิดการตระหนักในการพัฒนาชุมชน รักและหวงแหนบ้านเกิด
- เกิดการจ้างงานในพื้นที่ ลดการว่างงาน เพิ่มโอกาสการทำงานให้กับคนในชุมชน