

# การดำเนินงานรายตำบล (TSI)

## ตำบลวังหมัน อำเภอสามเภา จังหวัดตาก



### มหาวิทยาลัยราชภัฏ กำแพงเพชร

#### ศักยภาพตำบล

#### ประเมินตำบล ที่ยังไม่สามารถอยู่รอด (ก่อน)

#### ประเมินตำบล ที่มุ่งสู่ความยั่งยืน (หลัง)

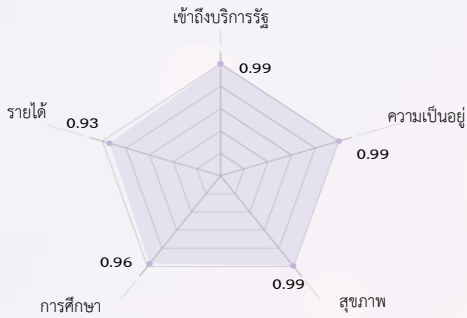
#### ข้อมูลพื้นที่ตำบล

ตำบลวังหมันตั้งอยู่ทางทิศตะวันออกของอำเภอสามเภาห่างจากจังหวัดตาก 45 กิโลเมตร มีพื้นที่ประมาณ 56,112.5 ไร่ มีทั้งหมด 7 หมู่บ้าน มีครัวเรือนทั้งหมด 1,655 ครัวเรือน มีประชากรทั้งหมด 4,584 คน จำนวนเป็นเพศชาย 2,222 คน เพศหญิง 2,362 คน มีอาชีพหลักเป็นเกษตรกรและอาชีพสำรองคืองานรับจ้าง จากประเด็นปัญหาในพื้นที่พบว่าตำบลวังหมันมีปัญหาในเรื่องด้านรายได้และด้านการศึกษาจึงเป็นที่มาของกิจกรรมที่เกิดขึ้น

ต.วังหมัน



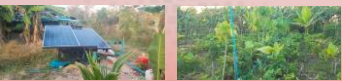
#### TPMAP ความต้องการพื้นฐาน 5 มิติ



จากข้อมูล TMAP ปี 2562 ความต้องการพื้นฐานทั้ง 5 มิติ จากประชากรที่สำรวจใน 7 หมู่บ้าน จำนวน 3,327 คน พบว่ามีปัญหาความยากจนรายด้านทั้งหมด 337 คน โดยมีปัญหาหนักที่สุดในด้านสถานภาพด้านรายได้ จำนวน 206 คนในหมู่ที่ 1, 3, 4, 6, 7 รองลงมาเป็นด้านการศึกษาอยู่จำนวน 100 คน คนในหมู่ที่ 1-7 และน้อยที่สุดคือด้านความเป็นอยู่ จำนวน 4 คนในหมู่ที่ 1

#### การพัฒนาพื้นที่

1 : โครงการพัฒนาระบบการบริหารจัดการทรัพยากรน้ำเพื่อการเกษตร



2 : โครงการดูแลสุขภาพผู้สูงอายุในชุมชน (Smart Care) ด้านการบริหารอาหาร การดูแลเรื่องจิตใจ และการผ่อนคลายความเครียด



3 : โครงการพัฒนาผลิตภัณฑ์ชุมชน



**กิจกรรมที่ 1 :** กิจกรรมเรียนรู้นวัตกรรมและเทคโนโลยี เพื่อการเกษตรปลอดภัย ผักปลอดสารพิษ และระบบสูบน้ำ AC พลังงานแสงอาทิตย์ สำหรับมันสำปะหลัง (นาข้าว)

**กิจกรรมที่ 2 :** กิจกรรมนันทนาการและส่งเสริมทักษะอาชีพ ประกอบด้วย ดอกไม้ประดิษฐ์ ยามด ยานวด สนุ น้ำยาปรับผ้านุ่ม น้ำยาอเนกประสงค์ กลุ่มผู้สูงอายุ ตำบลวังหมัน จังหวัดตาก

**กิจกรรมที่ 3 :** กิจกรรมอบรมส่งเสริมบรรจุภัณฑ์และอบรมช่องทางการตลาด ให้กับผู้ประกอบการในตำบลวังหมัน

#### กลไกการดำเนินงาน

- นำข้อมูลตัวชี้วัดจาก TMAP พื้นที่ตำบลวังหมันมาประชุมและวิเคราะห์ ร่วมกับอาจารย์ที่ปรึกษาผู้นำชุมชนและในพื้นที่เพื่อวิเคราะห์ศักยภาพของตำบล และความเป็นไปได้ในการพัฒนาตำบล
- คณะทำงานวิเคราะห์ข้อมูลจากการสำรวจปัญหาในพื้นที่ตามตัวชี้วัดใน TMAP ร่วมกับอาจารย์ที่ปรึกษา เพื่อวางแผนการจัดกิจกรรมพัฒนาตำบลวังหมัน
- จัดกิจกรรมรูปแบบต่างๆ ตามลักษณะของปัญหาที่พบ เพื่อส่งเสริมและพัฒนาพื้นที่ตำบลวังหมัน
- ติดตามและประเมินผลการจัดกิจกรรม เพื่อเตรียมความพร้อมส่งมอบโครงการให้กับตำบล
- ส่งมอบโครงการให้กับตำบล

#### ผลลัพธ์

- เกิดการจ้างงาน : บัณฑิต ประชาชน นักศึกษา จำนวน 24 คน
- ผู้รับจ้างทั้ง 24 คนได้เข้ารับการการพัฒนาทักษะ 4 ด้าน ดังนี้

##### Financial Literacy

- ครบเครื่องเรื่องลงทุน
- ทดหนี้มีออม
- ห่วงเรื่องกองทุนรวม

##### Social Literacy

- การสร้างทีมงานเพื่อพัฒนางานแบบมืออาชีพ
- จัดวิทยากรข้ามวัฒนธรรม

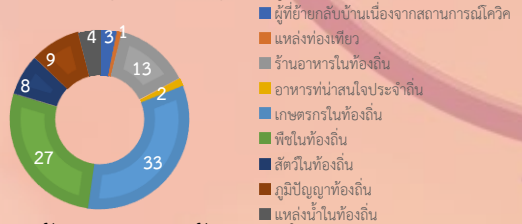
##### English Literacy

- ภาษาอังกฤษพื้นฐาน
- ภาษาอังกฤษเพื่อการสื่อสาร

##### Digital Literacy

- การรู้เท่าทันสื่อ
- การรู้เทคโนโลยีสารสนเทศ

- เกิดการจัดทำข้อมูลขนาดใหญ่ของชุมชน Community Big Data



- การยกระดับเศรษฐกิจและสังคมรายตำบลแบบบูรณาการ

##### ผลลัพธ์เชิงเศรษฐกิจ

- รายได้ที่เพิ่มขึ้นจากการส่งเสริมผลิตภัณฑ์ พริกแกง 1,000 บาทต่อครั้ง (จากเดิม 700 บาท)
- การเพิ่มผลผลิตภาพ (productivity)
  - ลดต้นทุนน้ำมันเชื้อเพลิงเพื่อผลิตทางการเกษตร ข้าวอินทรีย์หอมนิล 150 บาทต่อไร่ (จากเดิม 300 บาท)
  - ลดต้นทุนการจ้างงานในระบบปลูกผัก/เห็ด อัตโนมัติ วันละ 150 บาท (จากเดิม 300 บาท)
  - ผลผลิตพริกแกงด้วยนวัตกรรมเครื่องบดสำหรับผู้สูง 15 กิโลกรัมต่อ จากเดิม 10 กิโลกรัมต่อวัน

##### ผลลัพธ์เชิงสังคม

- คุณภาพชีวิตที่ดีขึ้นรายได้เพิ่มขึ้น
- ลดปัญหาภัยแล้งและน้ำท่วม
- ผู้สูงอายุกลุ่มคนปะบางพึ่งพตนเองได้อย่างภาคภูมิใจ
- การลดปัญหาด้านสิ่งแวดล้อมเมื่อนำพลังงานสะอาดพลังงานแสงอาทิตย์เข้าไปทดแทนการใช้เชื้อเพลิงน้ำมัน
- การใช้ชีวิตตามหลักเศรษฐกิจพอเพียงคนในชุมชนมีภูมิคุ้มกันและมีความยั่งยืน

#### ข้อเสนอแนะ

โครงการควรพัฒนาต่อยอดจากปีแรกเพื่อให้เกิดผลอย่างเป็นรูปธรรมและเป็นต้นแบบเพื่อขยายผลไปยังตำบลใกล้เคียงและควรส่งเสริมรูปแบบการจัดการจัดจำหน่ายที่หลากหลายทั้งทางออนไลน์และออฟไลน์

#### อาจารย์ที่ปรึกษาประจำพื้นที่

- อาจารย์นิวดี ดลิ่งสีดา โทร 096-6639055  
 อาจารย์สุระเชษฐ์ คุ้มมี โทร 097- 2359351