

# ตำบลรวมไทยพัฒนา อำเภอบพพระ จังหวัดตาก

มหาวิทยาลัยเทคโนโลยีราชมงคลล้านนา ตาก

ศักยภาพตำบล

(ก่อน)  
ตำบลที่ยังไม่สามารถอยู่รอด

(หลัง)  
ตำบลมุ่งสู่ความพอเพียง

## ข้อมูลพื้นที่ตำบล

### เขตการปกครอง

องค์การบริหารส่วนตำบล 11 หมู่บ้าน



พื้นที่ 51,643 ไร่  
แหล่งน้ำ

แหล่งน้ำธรรมชาติ แห่ง  
แหล่งน้ำสร้างขึ้น แห่ง  
ประชากร

จำนวน 3,174 ครัวเรือน  
ชาย 7,989 คน  
หญิง 7,718 คน  
รวม 15,707 คน

สถานศึกษา 8 แห่ง  
สาธารณสุข 2 แห่ง  
ศาสนสถาน 11 แห่ง

### สภาพภูมิศาสตร์

สภาพทั่วไปของตำบลรวมไทยพัฒนา เป็นที่ราบสูงสลับกับเนินเขา แม่น้ำมีลำห้วยที่เป็นต้นกำเนิดแม่น้ำเมย เป็นแนวเขตกันพรมแดนระหว่างประเทศไทยกับสาธารณรัฐสังคมนิยมเมียนมาร์

## กลไกการดำเนินงาน



มหาวิทยาลัย

1

วางแผนการพัฒนา  
ศักยภาพตำบล

2

กำหนดเป้าหมาย  
การทำงาน

3

ระดมองค์ความรู้ เทคโนโลยี  
สนับสนุนกระบวนการพัฒนา  
ศักยภาพตำบล

4

ดำเนินกิจกรรม ส่งเสริม  
ศักยภาพโดยใช้เทคโนโลยี  
นวัตกรรม

5

วิเคราะห์ข้อมูล ประเมินผล  
ติดตามผล และสรุปบทเรียน

6

จัดทำสื่อของชุมชน  
ด้านผลิตภัณฑ์ นวัตกรรม  
และเทคโนโลยีที่

## ผลลัพธ์



เพิ่มการจ้างงาน  
ให้กับคนในพื้นที่

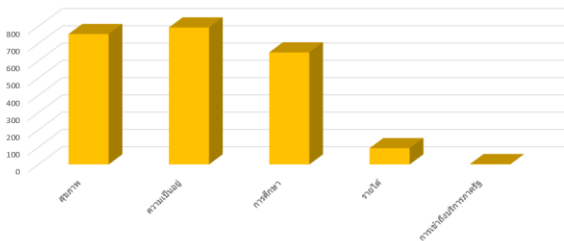
เพิ่มทักษะการเรียนรู้  
ให้กับผู้รับจ้าง

ยกระดับเศรษฐกิจและ  
สังคมรายตำบลแบบ  
บูรณาการโดยมหาวิทยาลัย  
เป็น System Integrator

เสริมข้อมูล  
Big Data

## TPMAP ความต้องการพื้นฐาน 5 มิติ

ปี 2562



## การพัฒนาพื้นที่

จากผลการสำรวจข้อมูลสรุป และประเมินผลตัวชี้วัด 16 ประการ ของตำบลรวมไทยพัฒนา อยู่ใน ตำบลที่ยังไม่สามารถอยู่รอด หลังจากทีคณะทำงานหน่วยงานในพื้นที่และคนในชุมชนได้ดำเนินกิจกรรมต่างๆ ร่วมกัน เพื่อช่วย แก้ไขปัญหาความยากจนให้กับคน ในชุมชน จนกระทั่งสิ้นสุดโครงการ ทำให้ตำบลรวมไทยพัฒนามีผลการ ประเมินตัวชี้วัด 16 ประการอยู่ใน ตำบลมุ่งสู่ความพอเพียง



1. กิจกรรมแปรรูปผลผลิตทางการเกษตรจาก อโวคาโด และข้าวเหนียวดำลิ้มผั่ว
2. กิจกรรมพัฒนาธุรกิจผลิตภัณฑ์ OTOP/SMEs
3. กิจกรรมพัฒนารูปแบบการท่องเที่ยวเชิง เกษตรสร้างสรรค์
4. กิจกรรมพัฒนาศักยภาพเกษตรกรให้เป็นเกษตรกร อัจฉริยะ
5. กิจกรรมพัฒนาศักยภาพเกษตรกรด้วย เทคโนโลยีเกษตรแม่นยำ
6. กิจกรรมอบรมซ่อมบำรุงเครื่องจักรกลทาง การเกษตรเบื้องต้น
7. กิจกรรมการสร้างระบบและตรวจรับรอง มาตรฐานเกษตรอินทรีย์
8. กิจกรรมพัฒนาศักยภาพเกษตรกรในการ จัดการน้ำเพื่อการเกษตรโดยใช้เทคโนโลยี

## ผลลัพธ์เชิงเศรษฐกิจ

- 1) มีผลิตภัณฑ์แปรรูปจากผลผลิตทางการ เกษตร จำนวน 2 ผลิตภัณฑ์
- 2) มีรูปแบบบรรจุภัณฑ์และตราสินค้า ภายใต้แบรนด์ของชุมชน
- 3) เพิ่มช่องทางการจัดจำหน่าย และมี ความรู้ด้านการทำการตลาดเพิ่มขึ้น
- 4) มีเส้นทางการท่องเที่ยวเชิงเกษตร สร้างสรรค์ (Smart Farm)

## ผลลัพธ์เชิงสังคม

- 1) สามารถสร้างรายได้เพิ่มให้กับชุมชน ลดรายจ่าย สร้างงานสร้างอาชีพ
- 2) ลดปัญหาคนในชุมชนออกไปหารายได้ ภายใต้แบรนด์ของชุมชน ทำให้ชุมชนคงอยู่ เกิดวิถีชีวิตชุมชน
- 3) เกิดความร่วมมือระหว่างกลุ่มชุมชนกับ หน่วยงานต่าง ๆ เพื่อสร้างความสัมพันธ์ที่ ดีระหว่างกลุ่ม และสร้างความสามัคคี

## ข้อเสนอแนะ

- หลายกิจกรรมที่ต้องส่งเสริมให้กับประชาชน หากได้รับการสนับสนุน งบประมาณอย่างต่อเนื่อง จะสามารถเพิ่มเติมให้สมบูรณ์ยิ่งขึ้น
- ควรมีโครงการอย่างนี้อย่างต่อเนื่อง เพื่อพัฒนาทักษะและเชี่ยวชาญในด้าน กิจกรรมต่างๆ จนกระทั่งสามารถนำไปต่อยอด เพื่อขยายผลต่อไปได้

ผู้รับผิดชอบ ผู้ช่วยศาสตราจารย์ทงศักดิ์ ยาทะเล

เบอร์ติดต่อ 082-1803699

หน่วยงาน คณะวิทยาศาสตร์และเทคโนโลยีการเกษตร