

การดำเนินงานรายตำบล (TSI)



ตำบลตากตก อำเภอบ้านตาก จังหวัดตาก

มหาวิทยาลัยเทคโนโลยีราชมงคลล้านนา ตาก

ศักยภาพตำบล

(ก่อน)
ตำบลที่ยังไม่สามารถอยู่รอด

(หลัง)
ตำบลมุ่งสู่ความพอเพียง

ข้อมูลพื้นที่ตำบล

เขตการปกครอง

องค์การบริหารส่วนตำบล 11 หมู่บ้าน
ท้องถื่นเทศบาล 7 หมู่บ้าน



ตำบลตากตกแบ่งออกเป็น 11 หมู่บ้าน

จำนวน 2,084 ครัวเรือน



พื้นที่
42,225 ไร่



ประชากร 5,429 คน
ชาย 2,619 คน
หญิง 2,810 คน



แหล่งน้ำ
อ่างเก็บน้ำ 1 แห่ง



วัด 7 แห่ง
สำนักสงฆ์ 2 แห่ง



รพ.สต. 2 แห่ง

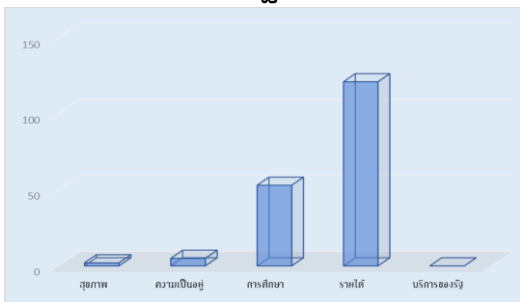


โรงเรียน 3 แห่ง

สภาพภูมิศาสตร์

ลักษณะรูปร่างของตำบลตากตกมีรูปร่างกว้างเป็นแนวยาวจากทิศตะวันออกเฉียงใต้ไปถึงความลาดชันที่ราบสูงและที่ราบเชิงเขาอยู่ทิศใต้และทิศตะวันตกของตำบลหมู่ที่ 1, 2, 3, 5 และหมู่ที่ 11 ที่ราบอยู่ทางทิศเหนือและทิศตะวันตกของตำบลคือบริเวณหมู่ที่ 5, 6, 7, 8, 9 และหมู่ที่ 10

TPMAP ความต้องการพื้นฐาน 5 มิติ



การพัฒนาพื้นที่

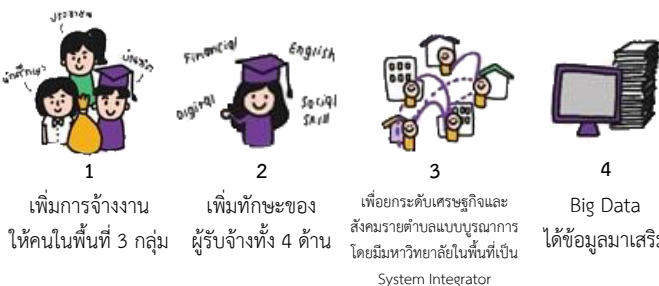
จากผลการสำรวจข้อมูลสรุปและประเมินผลตัวชี้วัด 16 ประการของตำบลตากตกพบว่าก่อนดำเนินกิจกรรมตำบลตากตก อยู่ในตำบลต้นความยากลำบาก หลังจากทีคณะทำงานหน่วยงานในพื้นที่และคนในชุมชนได้ดำเนินกิจกรรมต่าง ๆ ร่วมกันเพื่อช่วยกันแก้ไขปัญหาคความยากจนให้กับคนในชุมชนตำบลตากตกจนกระทั่งสิ้นสุดโครงการ ทำให้ตำบลตากตกมีผลการประเมินตัวชี้วัด 16 ประการอยู่ในตำบลมุ่งสู่ความพอเพียง

1. กิจกรรมส่งเสริมทักษะการแปรรูปผลผลิตทางการเกษตรเพิ่มมูลค่าผลิตภัณฑ์ของชุมชน
2. กิจกรรมเสริมสร้างศักยภาพผู้ประกอบการท้องถิ่นชุมชนสู่ช่องทางตลาดออนไลน์
3. กิจกรรมพัฒนาราดผลิตภัณฑ์และรูปลักษณ์บรรจุภัณฑ์เพื่อเพิ่มมูลค่าเชิงพาณิชย์ผลิตภัณฑ์
4. กิจกรรมเครื่องสูบน้ำพลังงานแสงอาทิตย์สำหรับเกษตรกรกรมในชุมชน
5. กิจกรรมการอบแห้งผลผลิตทางการเกษตรด้วยพลังงานแสงอาทิตย์

กลไกการดำเนินงาน



ผลลัพธ์



ผลลัพธ์เชิงเศรษฐกิจ

- 1) มีผลิตภัณฑ์แปรรูปจากผลผลิตทางการเกษตรจำนวน 3 ผลิตภัณฑ์
 - 2) มีช่องทางจำหน่ายเพิ่มขึ้น 1 แห่งและมีความรู้และทักษะการขายออนไลน์
 - 3) มีตราผลิตภัณฑ์ที่มีอัตลักษณ์และมีบรรจุภัณฑ์
- ของผลิตภัณฑ์ชุมชนที่มีประสิทธิภาพจำนวน 5 ผลิตภัณฑ์
รายได้ที่เพิ่มขึ้นร้อยละ 10
เฉลี่ยต่อตำบล 40,750 บาท/ปี
เฉลี่ยต่อตำบล 3,550 บาท/ครัวเรือน

ผลลัพธ์เชิงสังคม

- 1) คุณภาพชีวิตที่มีขึ้นส่งเสริมการลดรายจ่ายและเพิ่มรายได้ให้กับผู้มีรายได้น้อยและเกิดการรวมตัวของคนภายในและภายนอกชุมชนมาแลกเปลี่ยนความรู้ความสามารถเพื่อให้เกิดประโยชน์
- 2.การย้ายถิ่นฐานเพื่อออกไปหางานทำลดลงเพราะมีการส่งเสริมการสร้างอาชีพให้กับผู้ว่างงานที่ได้รับผลกระทบจากสถานการณ์โควิด-19
- 3.เกิดความร่วมมือและสามัคคีของคนในชุมชนและหน่วยงานต่างๆ รวมถึงเจ้าหน้าที่ของโครงการ U2T

ข้อเสนอแนะ

- ควรสร้างระบบและกลไกในงานด้านเอกสาร ตลอดจนการออกแบบเครื่องมือในการดำเนินงานเพื่อให้งานทำงานสะดวกและรวดเร็ว
- หน่วยงาน/ส่วนงานสนับสนุนควรศึกษาออกแบบ ให้ความรู้ สร้างเครื่องมือ ด้านเอกสาร ตลอดจนอื่น ๆ ที่เกี่ยวข้อง เพื่อเอื้อเพื่อให้คณะทำงานสามารถดำเนินการได้

ผู้รับผิดชอบ

ผศ.ยุธนา ศรีอุดม สังกัดสาขาวิศวกรรมเครื่องกล คณะวิศวกรรมศาสตร์
หน่วยงานมหาวิทยาลัยเทคโนโลยีราชมงคลล้านนา ตาก
เบอร์ติดต่อ 096 - 9765424