

การดำเนินงานรายตำบล (TSI)



ตำบลหนองคันทรอง อำเภอเมือง จังหวัดตราด

มหาวิทยาลัยเทคโนโลยีราชมงคล

ศักยภาพตำบล

ตำบลมุ่งสู่ความยั่งยืน

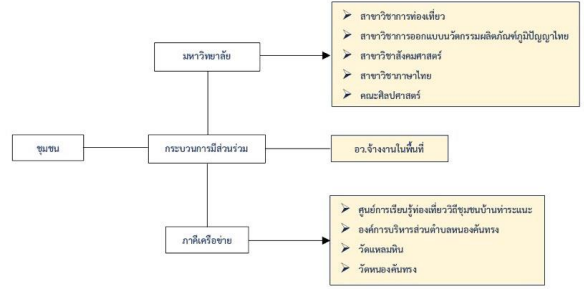
ตำบลมุ่งสู่ความยั่งยืน

ข้อมูลพื้นที่ตำบล

ตำบลหนองคันทรอง แบ่งเขตการปกครองออกเป็น 5 หมู่บ้าน มีจำนวนประชากร 4,285 คน พื้นที่เป็นที่ราบลุ่ม อากาศชุ่มชื้นเหมาะแก่การเกษตร และบางส่วนติดชายฝั่งทะเลทำให้มีป่าชายเลนที่อุดมสมบูรณ์และเต็มไปด้วยสัตว์ทะเลซึ่งเอื้อต่อการทำประมง ยิ่งไปกว่านั้น พื้นที่ยังมีศักยภาพและความหลากหลายของทรัพยากรทางการท่องเที่ยว โดยเฉพาะความอุดมสมบูรณ์ของป่าชายเลนผืนใหญ่ อายุกว่า 100 ปี ในหมู่บ้านท่าระแนะ ซึ่งประกอบไปด้วยป่า 3 ประเภท คือ ป่าโกงกาง ป่าจาก และป่าตะบูนที่มีต้นตะบูนเก่าแก่จำนวนมากขึ้นอยู่ในระยะที่ห่างกัน แต่รากของแต่ละต้นเลื้อยแผ่กว้างถึงก้นทอเป็นคลื่นสานกันอยู่เหนือพื้นดินจนกลายเป็น “ลานตะบูน” ป่าชายเลนแห่งนี้จัดเป็นแหล่งศึกษาเรียนรู้ทางการท่องเที่ยวเชิงนิเวศ และเป็น 1 ในสถานที่ท่องเที่ยว Unseen ของจังหวัดตราด เนื่องจากมีผืนป่าชายเลนที่มีลักษณะอันโดดเด่นและเป็นแหล่งอาหารอันอุดมสมบูรณ์และเป็นแหล่งที่อยู่อาศัยของเหยี่ยวแดงเป็นจำนวนมาก ชาวบ้านได้อาศัยทำมาหากิน จับปู ปลา กุ้ง หอย



กลไกการดำเนินงาน

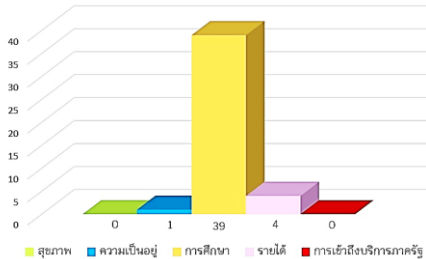


ผลลัพธ์

1. การจ้างงาน: บัณฑิต 80% ประชาชน 100% นักศึกษา 100%
2. การพัฒนาทักษะ 4 ด้าน 97.23 %
3. การยกระดับเศรษฐกิจและสังคมรายตำบลแบบบูรณาการ มหาวิทยาลัยทำหน้าที่บูรณาการโครงการ (System Integrator) ตามความต้องการของชุมชน คือ การพัฒนาส่งเสริม และยกระดับการท่องเที่ยวโดยชุมชน จากการจ้างงานประชาชนทั่วไป บัณฑิตจบใหม่ และนักศึกษา โดยกำกับดูแล ประสานงานและทำงานร่วมกับองค์กรปกครองส่วนท้องถิ่นในพื้นที่ รวมทั้งให้การสนับสนุนในด้านองค์ความรู้ที่จะนำไปใช้ในการดำเนินการให้บรรลุตามเป้าประสงค์ที่วางไว้
4. Community Big Data จัดทำฐานข้อมูลขนาดใหญ่ของชุมชนรายตำบล เพื่อใช้ในการวิเคราะห์และตัดสินใจในการแก้ไขปัญหาความยากจนแบบมีเป้าหมายชัดเจน

TPMAP ความต้องการพื้นฐาน 5 มิติ

TP-MAP ความต้องการพื้นฐาน 5 มิติ ตำบลหนองคันทรอง



การพัฒนาพื้นที่

โครงการส่งเสริมและยกระดับการท่องเที่ยวเชิงนิเวศแบบบูรณาการอย่างยั่งยืนผ่านการมีส่วนร่วมของชุมชนเพื่อพัฒนาเชิงนิเวศทางเศรษฐกิจในตำบล



การพัฒนาวิถีชีวิตของนิเวศนิเวศ
ส่งเสริมและยกระดับการท่องเที่ยวเชิงนิเวศ
การพัฒนาและยกระดับการท่องเที่ยวเชิงนิเวศ
การพัฒนาและยกระดับการท่องเที่ยวเชิงนิเวศ

ผลลัพธ์เชิงเศรษฐกิจ

นวัตกรรมที่ใช้ในการดำเนินโครงการนี้ เป็นการนำอัตลักษณ์ท้องถิ่นที่มีอยู่ในชุมชนมาพัฒนา ส่งเสริมและยกระดับในการเพิ่มประสิทธิภาพการท่องเที่ยวและบริการเชิงสร้างสรรค์ โดยมุ่งเน้นการพัฒนาเศรษฐกิจในระดับชุมชนจากการสร้างงาน การพัฒนาอาชีพ เพื่อให้ชุมชนสามารถพึ่งพาตนเองและมีอาชีพเสริม เพื่อช่วยแก้ปัญหาเศรษฐกิจครัวเรือนในกรณีเกิดปัญหาที่ไม่สามารถประกอบอาชีพหลักได้ การดำเนินการของโครงการเป็นการให้องค์ความรู้แบบผสมผสานซึ่งสามารถเห็นผลเป็นรูปธรรมทางเศรษฐกิจ เมื่อการดำเนินกิจกรรมครบตามที่วางแผนไว้ ซึ่งในขณะนี้เห็นดำเนินการไปได้เพียง 3 กิจกรรม จาก 10 กิจกรรม จึงยังไม่เห็นผลสัมฤทธิ์เป็นรูปธรรมเพื่อที่จะสามารถขยายได้เพิ่มขึ้นได้

ผลลัพธ์เชิงสังคม

1. ประชาชนมีงานทำโดยการเข้าร่วมทำงานกับโครงการ
2. ชุมชนเห็นคุณค่าอัตลักษณ์ท้องถิ่นของตน
3. การนำอัตลักษณ์ท้องถิ่นมาใช้ในการส่งเสริมและยกระดับการท่องเที่ยว

ข้อเสนอแนะ

1. การให้องค์ความรู้ทางการท่องเที่ยวให้ครบทุกมิติอย่างต่อเนื่อง
2. การติดตาม และประเมินผล เพื่อนำผลที่ได้มาใช้ในการปรับปรุงและเพิ่มประสิทธิภาพการดำเนินงาน
3. การสนับสนุนให้ชุมชนมีส่วนร่วมในการตัดสินใจในการขับเคลื่อนการดำเนินงาน

ผู้รับผิดชอบ อาจารย์อริยา เรียงจันทร์

เบอร์ติดต่อ 0970910229 มหาวิทยาลัยเทคโนโลยีราชมงคลกรุงเทพ