

# การดำเนินงานรายตำบล (TSI)



## ตำบลไม้รูด อำเภอคลองใหญ่ จังหวัดตราด

มหาวิทยาลัยเทคโนโลยีราชมงคล

ศักยภาพตำบล

ตำบลมุ่งสู่ความพอเพียง

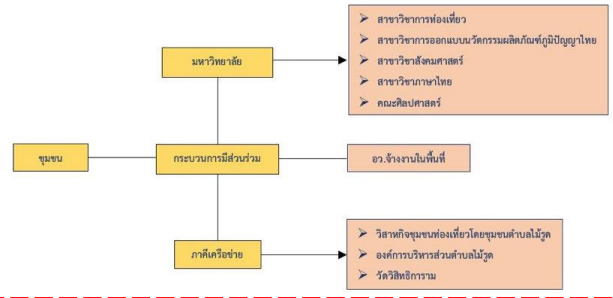
ตำบลมุ่งสู่ความยั่งยืน

### ข้อมูลพื้นที่ตำบล

ตำบลไม้รูด ประกอบไปด้วย 6 หมู่บ้าน มีประชากรรวมทั้งสิ้นประมาณ 4,680 คน 1,193 ครัวเรือน ประชากรส่วนใหญ่ประกอบอาชีพประมงพื้นบ้าน เพาะเลี้ยงสัตว์น้ำชายฝั่ง ภูมิประเทศมีลักษณะยาวจากทิศเหนือลงทางใต้ มีแนวเทือกเขาบรรทัดเป็นแนวพรมแดนระหว่างประเทศไทย-กัมพูชา ทางทิศตะวันตกติดทะเลด้านอ่าวไทย พื้นที่ส่วนใหญ่จึงเป็นภูเขา ที่ราบเชิงเขา และที่ราบริมฝั่งทะเล ชุมชนบ้านไม้รูด เป็นชุมชนที่มีความเข้มแข็งเรื่องการอนุรักษ์ทรัพยากรธรรมชาติ และเห็นถึงคุณค่าของทรัพยากรทางทะเล ชาวบ้านได้รวมตัวกันจัดตั้งกลุ่มอนุรักษ์ทรัพยากรธรรมชาติ ทางทะเลและร่วมใจกันอนุรักษ์พันธุ์สัตว์น้ำ โดยมีการจัดตั้ง “ธนาคารปูม้า” ขึ้น เพื่อฟื้นฟูขยายพันธุ์ปูม้าให้กลับมาอุดมสมบูรณ์อีกครั้ง ถือได้ว่าเป็นประโยชน์ต่อธรรมชาติ และยังเป็นการเพิ่มรายได้ของชาวบ้าน อันส่งผลต่อการขยายตัวทางเศรษฐกิจของชุมชนให้ดีขึ้นด้วย



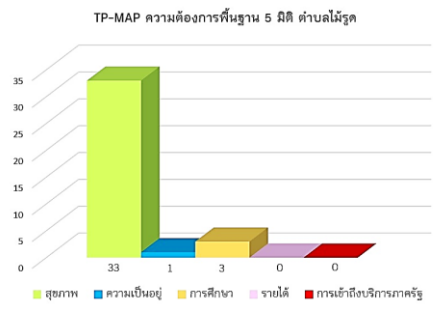
### กลไกการดำเนินงาน



### ผลลัพธ์

1. การจ้างงาน: บัณฑิต 80% ประชาชน 100% นักศึกษา 0%
2. การพัฒนาทักษะ: 4 ด้าน 100%
3. การยกระดับเศรษฐกิจและสังคมรายตำบลแบบบูรณาการ มหาวิทยาลัยทำหน้าที่บูรณาการโครงการ (System Integrator) ตามความต้องการของชุมชน คือ การพัฒนาส่งเสริม และยกระดับการท่องเที่ยวโดยชุมชน จากการจ้างงานประชาชนทั่วไป บัณฑิตจบใหม่ และนักศึกษา โดยกำกับดูแล ประสานงานและทำงานร่วมกับองค์กรปกครองส่วนท้องถิ่นในพื้นที่ รวมทั้งให้การสนับสนุนในด้านองค์ความรู้ที่จะนำไปใช้ในการดำเนินการให้บรรลุตามเป้าประสงค์ที่วางไว้
4. Community Big Data จัดทำฐานข้อมูลขนาดใหญ่ของชุมชนรายตำบล เพื่อใช้ในการวิเคราะห์และตัดสินใจในการแก้ไขปัญหาความยากจนแบบมีเป้าหมายชัดเจน

### TPMAP ความต้องการพื้นฐาน 5 มิติ



### การพัฒนาพื้นที่

โครงการส่งเสริมและยกระดับการท่องเที่ยวชุมชนประมงชายฝั่งอันเนื่องมาจากการมีส่วนร่วมของชุมชนเพื่อพัฒนาชุมชนเชิงสร้างสรรค์ทางเศรษฐกิจในท้องถิ่น

การพัฒนาอัตลักษณ์ท้องถิ่นเพื่อส่งเสริมและยกระดับการท่องเที่ยวโดยชุมชน

การพัฒนาองค์ประกอบทางการท่องเที่ยว

การออกแบบเส้นทางและกิจกรรมเชิงสร้างสรรค์เพื่อสร้างประสบการณ์การท่องเที่ยว

การออกแบบและพัฒนาศูนย์ข้อมูลท่องเที่ยวและบรรจุภัณฑ์เพื่อเรียกชุมชน

### ผลลัพธ์เชิงเศรษฐกิจ

นวัตกรรมที่ใช้ในการดำเนินโครงการนี้ เป็นการนำอัตลักษณ์ท้องถิ่นที่มีอยู่ในชุมชนมาพัฒนา ส่งเสริมและยกระดับในการเพิ่มประสิทธิภาพการท่องเที่ยวและบริการเชิงสร้างสรรค์ โดยมุ่งเน้นการพัฒนาเศรษฐกิจในระดับชุมชนจากการสร้างงาน การพัฒนาอาชีพ เพื่อให้ชุมชนสามารถพึ่งพาตนเองและมีอาชีพเสริม เพื่อช่วยแก้ปัญหาเศรษฐกิจครัวเรือนในกรณีศึกษาที่ไม่สามารถประกอบอาชีพหลักได้ การดำเนินการของโครงการเป็นการให้ออกความรู้แบบสะสมซึ่งจะสามารถเห็นผลเป็นรูปธรรมทางเศรษฐกิจ เมื่อการดำเนินการไปได้เพียง 3 กิจกรรมจาก 10 กิจกรรม จึงยังไม่เห็นผลสัมฤทธิ์เป็นรูปธรรมพอที่จะสามารถบรรยายได้เพิ่มขึ้นได้

### ผลลัพธ์เชิงสังคม

1. ประชาชนมีงานทำโดยการเข้าร่วมทำงานกับโครงการ
2. ชุมชนเห็นคุณค่าอัตลักษณ์ท้องถิ่นของตน
3. การนำอัตลักษณ์ท้องถิ่นมาใช้ในการส่งเสริมและยกระดับการท่องเที่ยว

### ข้อเสนอแนะ

1. การให้ออกความรู้ทางการท่องเที่ยวให้ครบทุกมิติอย่างต่อเนื่อง
2. การติดตาม และ ประเมินผล เพื่อนำผลที่ได้มาใช้ในการปรับปรุงและเพิ่มประสิทธิภาพการดำเนินงาน
3. การสนับสนุนให้ชุมชนมีส่วนร่วมในการตัดสินใจในการขับเคลื่อนการดำเนินงาน

ผู้รับผิดชอบ อาจารย์อริยา เรียงจันทร์  
เบอร์ติดต่อ 0970910229 มหาวิทยาลัยเทคโนโลยีราชมงคลกรุงเทพ