

การดำเนินงานรายตำบล(TSI)

ตำบลท่าสะบ้า อำเภอวังไค้ จังหวัดอุดรธานี

มหาวิทยาลัยสงขลานครินทร์ วิทยาเขตอุดรธานี



ศักยภาพ : ตำบลที่อุดมด้วย ทรัพยากรมนุษย์ → ตำบลมุ่งสู่ความพอเพียง

ข้อมูลพื้นที่

ด้านภูมิศาสตร์

• มีเนื้อที่ 68.408 ตารางกิโลเมตร ลักษณะพื้นที่ราบลุ่ม ลักษณะเป็นดินร่วนปนทรายเหมาะสำหรับการเกษตรมี อยางพาราและปาล์มน้ำมันเป็นพืชเศรษฐกิจ มีแม่น้ำสายไหล ผ่าน แม่น้ำตอง และ แม่น้ำคลองขี้

ด้านประชากร

- เขตการปกครอง 11 หมู่บ้าน
- ประชากร 5,382 คน
- จำนวนประชากร 1,082 ครัวเรือน

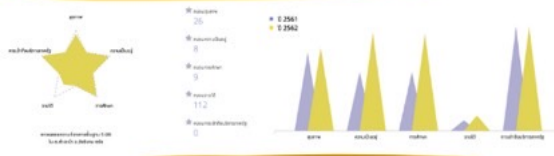
ด้านศาสนา

- วัด 3 แห่ง
- โรงเรียน 3 แห่ง
- โบสถ์ 1 แห่ง
- ไร่ชนบท 1 แห่ง

ด้านทรัพยากร

- ทรัพยากรป่าไม้
- คลอง,ลำน้ำ 9 แห่ง

TPMAP ความต้องการพื้นฐาน



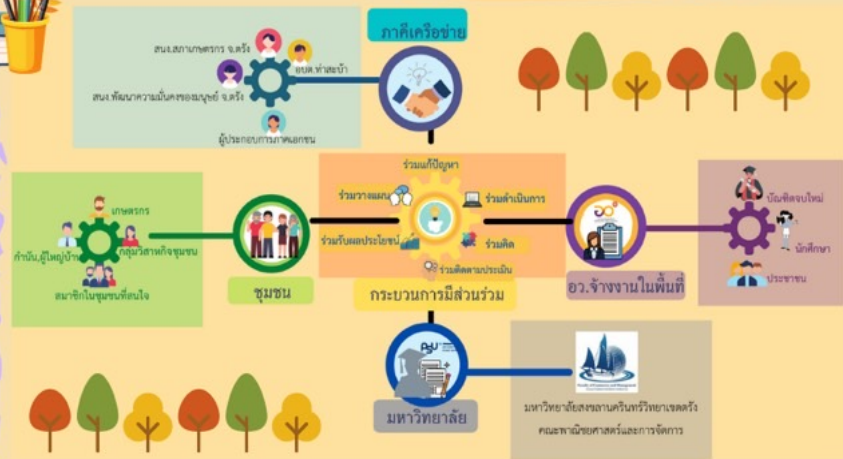
การพัฒนาพื้นที่

- #### กิจกรรมดำเนินการ
- 1.การพัฒนาและยกระดับสินค้าทางการเกษตรและสินค้าแปรรูปทางการเกษตร
 - 2.การพัฒนาศักยภาพการเกษตรสู่การเป็นนักขายออนไลน์มืออาชีพ
 - 3.การพัฒนาช่องทางการจัดจำหน่ายสินค้าออนไลน์ให้แก่เกษตรกร
 - 4.การส่งเสริมการท่องเที่ยวแบบสร้างสรรค์
 - 5.การพัฒนาอาชีพเสริมรายได้

- 4,7,8
- 3,4,7,8
- 4,7
- 4,7,8
- 4,8

- #### โจทย์พื้นที่
- 3 = ช่วยวิเคราะห์วิสาหกิจชุมชนและสถาบันการเงินชุมชน
 - 4 = ช่วยในการสร้างสมาชิกในพื้นที่
 - 7 = ช่วยจัดการวิสาหกิจชุมชน
 - 8 = ผักอบรมักกินอาชีพ

กลไกการดำเนินงาน



เกิดการจ้างงานประชาชน บัณฑิตและนักศึกษาในพื้นที่ ครบ20คน

ผู้จ้างงานได้พัฒนาทักษะ

จัดทำข้อมูลขนาดใหญ่ (Community BigData)

ประสานงานติดตาม สถานการณ์ระบาดของ Covid-19

ยกระดับ สินค้าวิสาหกิจชุมชน

พัฒนาช่องทางการ จัดจำหน่ายสินค้าออนไลน์

พัฒนาอาชีพเสริมรายได้ เพื่อยกระดับเศรษฐกิจในชุมชน

พัฒนาศักยภาพการเป็น นักขายออนไลน์มืออาชีพ

พัฒนาการท่องเที่ยว เชิงเกษตร

ผลลัพธ์

The results section displays a grid of images showing various community activities and achievements. The images include people participating in training, community meetings, and various community projects. The results are categorized into Digital Literacy, Finance Literacy, Social Literacy, and English Literacy. The images show people engaged in learning and community activities, demonstrating the impact of the TSI project.

เชิงเศรษฐกิจ

- วิสาหกิจชุมชนมีผลิตภัณฑ์ใหม่
- วิสาหกิจชุมชนมีช่องทาง การจัดจำหน่ายเพิ่มขึ้น
- วิสาหกิจชุมชนมียอดขายออนไลน์เพิ่มขึ้น

เชิงสังคม

- ส่งเสริมความสามัคคี การมีส่วนร่วม และความผูกพันในชุมชน
- พัฒนาทักษะอาชีพเสริมรายได้ให้แก่สมาชิกในชุมชน
- การสร้างเครือข่ายความร่วมมือกับภาค อวกชุมชน

ปัจจัยแห่งความสำเร็จ

- การมีส่วนร่วมในทุกระดับของการชุมชน เพื่อสร้างความผูกพัน และการรู้สึกเป็นเจ้าของ เกิดการร่วมแรงร่วมใจขับเคลื่อนโครงการ ไปสู่เป้าหมาย
- การสร้างความสัมพันธ์กับชุมชน เข้าใจปัจจัยที่ส่งผลต่อการดำเนินชีวิต พฤติกรรมและความสัมพันธ์ของคนในชุมชน
- กิจกรรมต้องสอดคล้องกับศักยภาพของชุมชน การจัดกิจกรรมต้องคำนึงถึงข้อจำกัดของชุมชน ในการที่จะดำเนินการให้ประสบความสำเร็จ
- การบริหารจัดการ ประสานความร่วมมือกับภาคีเครือข่าย

ปัจจัยที่เป็นอุปสรรค/ปัญหา

- การแพร่ระบาดของโควิด-19

ข้อเสนอแนะ

- ### # ปัจจัยที่ควรศึกษาพัฒนาต่อเนื่อง
- แนวทางการระดมความร่วมมือ จากภาคเอกชน
 - เข้ามาร่วมส่งเสริมและอุดหนุน ผลิตภัณฑ์ชุมชน
 - การสร้างความเข้มแข็งของ าร่วมกลุ่มต่างๆ ในชุมชน
- ### # กลุ่มเป้าหมายที่ควรเข้าไปพัฒนา #
- วิสาหกิจชุมชน
 - กลุ่มเปราะบางด้านรายได้,ด้านการศึกษา