

การดำเนินงานรายตำบล (TSI)



ตำบลควนปรัง อำเภอเมือง จังหวัดตรัง

มหาวิทยาลัยสงขลานครินทร์ วิทยาเขตตรัง

ตำบลมุ่งสู่ความพอเพียง

ตำบลมุ่งสู่ความยั่งยืน

ข้อมูลพื้นฐาน

ตำบลควนปรัง แบ่งการปกครองเป็น 9 หมู่บ้าน

ลักษณะภูมิประเทศ

เป็นที่ราบลุ่ม ดินโดยทั่วไปเป็นดินชั้นสีปานกลาง มีการระบายน้ำได้เร็ว เป็นดินเนื้อละเอียดที่มีก้อนกรวด หรือศิลาแลงปะปน บางแห่งจะมีก้อนศิลาแลงขนาดใหญ่โผล่อยู่ทั่วไป พบในสภาพพื้นที่ราบ

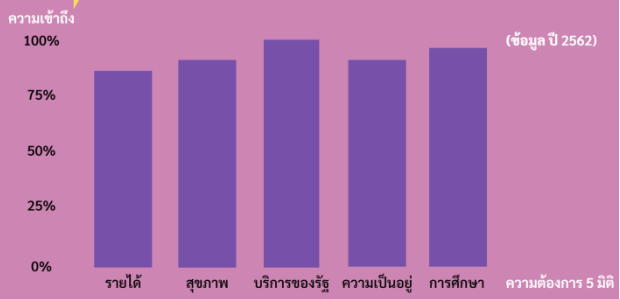
ตำบลควนปรังยังมีสถานที่ท่องเที่ยวที่โดดเด่น ผลิตภัณฑ์หลักขั้นรูปของตำบลเป็นผลิตภัณฑ์ที่มีคุณภาพ แต่ยังเป็นที่ยังคงแพร่หลายมาก นัก รวมถึงยังขาดการรวมกลุ่มวิสาหกิจชุมชนในด้านของการผลิตหลักขั้นรูปภายในตำบล

ข้อมูลประชากร

ตำบลควนปรัง มีจำนวนประชากรรวม 7,516 คน 2,896 ครัวเรือน

ชาย 3,651 คน	สถานศึกษา 5 แห่ง	แหล่งน้ำ 4 แห่ง	มัสยิด 5 แห่ง
หญิง 3,865 คน	วัด 2 แห่ง	ตลาด 1 แห่ง	กีฬามันทนาการ/พักผ่อน 3 แห่ง

TPMAP ความต้องการพื้นฐาน 5 มิติ



ปัจจัยพัฒนาพื้นที่

- ส่งเสริมการท่องเที่ยวในชุมชนอย่างยั่งยืน
- เพิ่มผลผลิตหลักขั้นรูปให้มีความหลากหลายและเป็นที่ยอมรับของตลาด
- สร้างรายได้เพิ่มแก่ชุมชน
- ส่งเสริมและพัฒนาวิสาหกิจชุมชนให้เป็นแหล่งเรียนรู้และจำหน่ายผลิตภัณฑ์หลักขั้นรูป

กิจกรรมพัฒนาพื้นที่

โครงการฝึกทักษะฝีมือการตีเหล็กขั้นรูป ตำบลควนปรัง	กิจกรรมจัดทำแผนยุทธศาสตร์ 5 ปี	กิจกรรมจัดตั้งวิสาหกิจหลักขั้นรูป ตำบลควนปรัง
กิจกรรมการท่องเที่ยวชุมชนตำบลควนปรัง	กิจกรรมพัฒนาผลิตภัณฑ์ใหม่	

กลไกการทำงานในตำบล



ผลลัพธ์

- เกิดการจ้างงาน เกิดการจ้างงานแก่ประชาชนในชุมชนเพิ่มมากขึ้น
- การพัฒนาทักษะ ผู้รับจ้างได้รับการพัฒนาทักษะที่แตกต่าง
- Digital literacy Language literacy Financial literacy Social literacy
- การยกระดับเศรษฐกิจและสังคมรายตำบลแบบบูรณาการ ส่งเสริมช่องทางการขาย การตลาด และเศรษฐกิจในพื้นที่ ส่งเสริมการเรียนรู้วิชาชีพและด้านอื่นๆ
- Community Big Data มีแหล่งพื้นที่เก็บรวบรวมข้อมูลของตำบล

ผลลัพธ์เชิงเศรษฐกิจ

- ประชาชนในพื้นที่มีรายได้เพิ่มขึ้นจากการท่องเที่ยวชุมชน
- ผลิตภัณฑ์หรือบรรจุภัณฑ์ที่มีคุณภาพและมูลค่าเพิ่มขึ้น เพิ่มความน่าสนใจให้กับผลิตภัณฑ์ ส่งเสริมยอดขายให้สูงขึ้น และมีรายได้หมุนเวียนในพื้นที่
- เกิดเครือข่ายของผู้ประกอบการหลักขั้นรูปในการจำหน่ายสินค้าของชุมชน เกิดแหล่งเรียนรู้และเกิดช่องทางการจำหน่ายผลิตภัณฑ์หลักขั้นรูปเพิ่มขึ้น

ผลลัพธ์เชิงสังคม

- เกิดการรวมกลุ่มของผู้ประกอบการหลักขั้นรูปในตำบล ทำให้เกิดการแลกเปลี่ยนเรียนรู้ระหว่างสมาชิก
- เกิดการพัฒนาผลิตภัณฑ์ร่วมกันในชุมชน เพื่อให้ได้สินค้าที่มีความหลากหลาย และแปลกใหม่
- เกิดเส้นทางท่องเที่ยวของชุมชน มีสถานที่ท่องเที่ยวที่น่าสนใจในตำบลเพิ่มขึ้น นำไปสู่การท่องเที่ยวในชุมชนอย่างยั่งยืนในอนาคต

ข้อเสนอแนะ

ควรมีการเข้ามาให้การสนับสนุนทั้งจากภาครัฐและภาคเอกชน เพื่อให้โครงการดำเนินการได้อย่างต่อเนื่อง

ผู้รับผิดชอบ : คณะศูนย์อาสาสมัคร มหาวิทยาลัยสงขลานครินทร์ เบอร์ติดต่อ : 084-6306324 หน่วยงาน : มหาวิทยาลัยสงขลานครินทร์