

การดำเนินงานรายตำบล (TSI) ตำบลนาหมื่นศรี อำเภอนาโยง จังหวัดตรัง



มหาวิทยาลัยสงขลานครินทร์

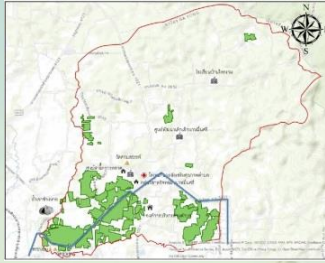
ศักยภาพตำบล

ตำบลที่ยังไม่
สามารถหยุด

ตำบลมุ่งสู่ความ
พอเพียง

ข้อมูลพื้นที่ตำบล

พื้นที่ 20 ตารางกิโลเมตร/12,500 ไร่



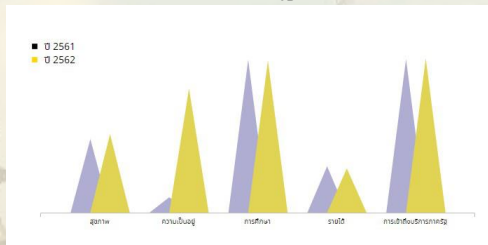
แผนที่ ตำบลนาหมื่นศรี

ประชากร : 6,234 คน
หญิง : 3,286 คน
ชาย : 2,948 คน
ครัวเรือน : 1,972 ครัวเรือน
สถานศึกษา : 2 แห่ง
ศูนย์พัฒนาเด็กเล็ก : 1 แห่ง
ศาสนสถาน : 2 แห่ง
อาชีพหลัก : ทำสวน
อาชีพรอง : ทำนา รับจ้างทั่วไป

สาธารณูปโภค

มีไฟฟ้าใช้ : 8 หมู่บ้าน มีประปาหมู่บ้านใช้ : 8 หมู่บ้าน

TPMAP ความต้องการพื้นฐาน 5 มิติ



การพัฒนาพื้นที่

โจทย์พื้นที่

- 1) เพื่อจัดทำฐานข้อมูลการผลิตข้าว
- 2) เพื่อพัฒนากระบวนการทำนาข้าวแบบครบวงจร
- 3) เพื่อสร้างรายได้ให้แก่ชุมชนและเกษตรกรที่ผลิตข้าว

กิจกรรมที่ดำเนินในพื้นที่

1. โครงการเปิดโลกที่นาหมื่นศรี "สืบสานตำนานข้าวนาหมื่นศรี"
2. โครงการเวทีประชุมแผนยุทธศาสตร์พัฒนานาข้าว ตำบลนาหมื่นศรี
3. โครงการศูนย์อาสาสมัคร ม.อ. ตรัง ร่วมใจสู้ภัยโควิด...U2T Na Muen Si
4. โครงการสรรหาเมล็ดพันธุ์เพื่อใช้ในกระบวนการจัดทำแปลงนาสาธิต
5. โครงการอบรมพัฒนาทักษะการปลูกข้าวที่เหมาะสมกับบริบทของพื้นที่ (กรณีนำตา)
6. โครงการอบรมและสาธิตการเก็บตัวอย่างดิน การวิเคราะห์ดิน ปุ๋ย และการจัดการปุ๋ยในนาข้าว
7. โครงการฝึกทักษะการทำนาข้าวเพื่อเพิ่มผลผลิตแบบครบวงจร
8. โครงการการท่องเที่ยวเชิงเกษตรวิถีนานาสืบสานภูมิปัญญาท้องถิ่นนาหมื่นศรี (one day trip)

กลไกการดำเนินงาน

1. การสำรวจข้อมูลเพื่อจัดทำรายงานสถานภาพตำบล
2. การประเมินศักยภาพวิสาหกิจชุมชนและผู้ประกอบการในพื้นที่
3. การพัฒนาผลิตภัณฑ์และบรรจุภัณฑ์
4. การยกระดับการท่องเที่ยวรูปแบบที่เหมาะสม
5. การบริการชุมชนในรูปแบบต่างๆ
6. ส่งเสริมกิจกรรมการเพิ่มรายได้ให้กับชุมชน

ผลลัพธ์

1. เกิดการจ้างงาน โดยจ้างงานประชาชนทั่วไปในพื้นที่
2. พัฒนาทักษะ ตามที่โครงการฯ กำหนดไว้ 4 ด้านสำคัญ ได้แก่
 - 1) ด้านดิจิทัล (Digital Literacy)
 - 2) ด้านภาษาอังกฤษ (Language Literacy)
 - 3) ด้านการเงิน (Financial Literacy)
 - 4) ด้านสังคม (Social Literacy)
3. การยกระดับเศรษฐกิจและสังคมรายตำบลแบบบูรณาการ ในการนำองค์ความรู้ไปช่วยบริการชุมชนและการส่งเสริมด้านสิ่งแวดล้อมการเพิ่มรายได้หมุนเวียนให้แก่ชุมชน
4. Community Big Data มีการสร้างฐานข้อมูลขนาดใหญ่เกี่ยวกับภาวะประเมิน สถานภาพภายในตำบลนาหมื่นศรี ซึ่งเป็นข้อมูล ด้านการศึกษา ด้านเศรษฐกิจ ด้านสิ่งแวดล้อม ด้านสวัสดิการของรัฐและด้านรายได้

ผลลัพธ์เชิงเศรษฐกิจ

- 1) ประชาชนมีรายได้ที่เพิ่มขึ้นจากการทำนา - ร้อยละ 10
- 2) เกิดการจ้างงานตามภารกิจ จำนวน 25 อัตรา
- 3) ได้ผลิตภัณฑ์ใหม่จากข้าวที่มีมาตรฐานและเป็นที่ต้องการของตลาด จำนวน 5 ผลิตภัณฑ์ และเป็นผลิตภัณฑ์ต้นแบบของชุมชน ในการสร้างอาชีพและยกระดับมูลค่าของข้าว
- 4) มีการสร้างแพลตฟอร์มเพิ่มช่องทางการตลาดเพื่อช่วยส่งเสริมยอดขายผลิตภัณฑ์ให้สูงขึ้นและมีรายได้หมุนเวียนในพื้นที่
- 5) พัฒนาทักษะการบริหารจัดการกลุ่มสู่เรื่องท่องเที่ยวชุมชน

ผลลัพธ์เชิงสังคม

- 1) เกิดการส่งเสริมการพัฒนาการทำนาที่ดีตามหลักสุขาภิบาล
- 2) เกิดความร่วมมือของกลุ่มเกษตรกรที่ทำนาในเชิงพื้นที่
- 3) เกิดแหล่งเรียนรู้เรื่องข้าวและกลุ่มวิสาหกิจชุมชนในพื้นที่
- 4) มีแผนยุทธศาสตร์การพัฒนานาข้าวแบบครบวงจรโดยการมีส่วนร่วมของชุมชน

ข้อเสนอแนะ

1. ควรสร้างเครือข่ายการขาย การพัฒนาผลิตภัณฑ์ต้นแบบระหว่างพื้นที่ตำบลใกล้เคียง
2. มีการส่งเสริมด้านการตลาดออนไลน์ให้แก่เกษตรกรอย่างต่อเนื่อง
3. ให้มีการศึกษาผลิตภัณฑ์ข้าวที่มีอยู่เดิมในตลาด

ผู้รับผิดชอบ คณะศูนย์อาสาสมัคร มหาวิทยาลัยสงขลานครินทร์
เบอร์ติดต่อ 095-0384433 หน่วยงาน มหาวิทยาลัยสงขลานครินทร์