

การดำเนินงานรายตำบล (TSI)

ตำบลห้วยนาง อำเภอห้วยยอด จังหวัดตรัง



มหาวิทยาลัย
ราชภัฏนครศรีธรรมราช



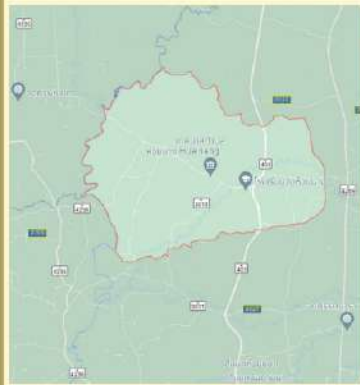
ศักยภาพตำบล



ไม่พื่นความยากลำบาก
(ก่อน)



มุ่งสู่ความพอเพียง
(หลัง)



มีพื้นที่ทั้งหมด ประมาณ 31.7 ตารางกิโลเมตร
หรือประมาณ 18,824 ไร่

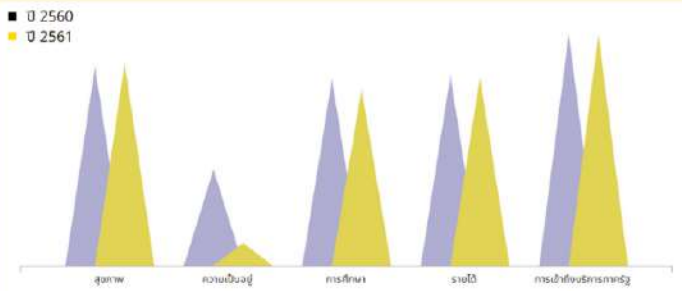
- ✓ จำนวนหลังคาเรือน 1,386 หลังคาเรือน
- ✓ สถานศึกษา จำนวน 4 แห่ง
- ✓ จำนวนประชากร จำนวน 6,884 คน
- ✓ สถานบริการด้านสุขภาพ จำนวน 1 แห่ง
- ✓ สถานีบริการเชื้อเพลิง จำนวน 1 แห่ง
- ✓ ที่นาก จำนวน 1 แห่ง
- ✓ ศาสนสถาน จำนวน 2 แห่ง
- ✓ อาชีพ เกษตรกร, ค้าขาย

กลไกการดำเนินงาน

สำรวจสภาพปัญหา



TPMAP ความต้องการพื้นฐาน 5 มิติ



โจทย์พัฒนาพื้นที่

1. การนำศาสตร์พระราชามาปรับใช้ในการทำครัวเรือนตัวอย่าง เพื่อต้องการให้ชาวบ้านในพื้นที่ลดรายจ่าย และเพิ่มรายได้ในครัวเรือน ทำให้มีการเป็นอยู่ที่ดีขึ้น
2. สร้างอาชีพให้นักจัดการทางสังคมและคนในชุมชนมีรายได้ เช่น การทำขนม นำผลผลิตที่ได้จากการทำครัวเรือนตัวอย่างมาขาย เป็นต้น
3. มกระดับผลิตภัณฑ์ภายในชุมชน เช่น กลุ่มเครื่องแกง สมุนไพรด้านภัยโควิด ลูกประคบ เป็นต้น
4. สร้างแหล่งเรียนรู้ชุมชน เช่น ครัวเรือนตัวอย่าง สวนสมุนไพรด้านภัยโควิด 19
5. ส่งเสริมและขยายความรู้จากผู้ที่ทำการเกษตร บอกรถหรือให้ความรู้เพื่อขยายไปให้กับคนในชุมชน (การทำขทอดองค้ความรู้ให้กับคนในชุมชน)
6. ติดตามข้อมูล สถานการณ์การแพร่ระบาดของโควิด 19 และ โรคระบาดใหม่

กิจกรรมที่ดำเนินการ

- กิจกรรมที่ 1 อาหารปลอดภัย ห่วงไกลสารเคมี ภายได้ปรัชญาทฤษฎีเศรษฐกิจพอเพียง
- กิจกรรมที่ 2 การส่งเสริมสินค้าชุมชน ผ่านปรัชญาทฤษฎีเศรษฐกิจพอเพียง
- กิจกรรมที่ 3 การสร้างองค์ความรู้ด้านทฤษฎีเศรษฐกิจพอเพียงให้กับคนในชุมชน
- กิจกรรมที่ 4 การยกระดับสินค้าชุมชน สู่มาตรฐานผลิตภัณฑ์ New OTOP
- กิจกรรมที่ 5 การเพิ่มช่องทางการจำหน่ายผลิตภัณฑ์ทางการเกษตรและสินค้า New OTOP
- กิจกรรมที่ 6 การให้ความรู้เกี่ยวกับบริการภาครัฐ เนื่องการเข้าถึงบริการของคนในชุมชน
- กิจกรรมที่ 7 ดันแบบเศรษฐกิจพอเพียงกับเกษตรทฤษฎีใหม่ตามแนวพระราชดำริ

ผลลัพธ์

1. เกิดการจ้างงาน ทำให้ประชาชนในพื้นที่ได้มีงานทำ
2. เกิดทักษะกระบวนการเรียนรู้ในการทำงานเป็นทีม และการเข้าหาชุมชนมากขึ้น
3. ทำให้ชาวบ้านลดรายจ่าย และเพิ่มรายได้ให้กับครัวเรือนมากขึ้น โดยการนำครอบครัวตัวอย่างมาปรับใช้ในครัวเรือนของงดตามหลักศาสตร์พระราช
4. เกิดการจัดเก็บข้อมูลขนาดใหญ่ Community Big Data เพื่อสะดวกต่อการเรียกใช้งานอื่น ๆ

ผลลัพธ์เชิงเศรษฐกิจ

1. ชาวบ้านในพื้นที่มีรายได้เพิ่มขึ้น ประมาณ 70 % และลดรายได้ในครัวเรือนได้ 80 %
2. มีการใช้สินค้าเชิงเกษตรอินทรีย์เพิ่มขึ้น และลดการใช้สารเคมี
3. มีคนรุ่นใหม่กลับบ้านในพื้นที่ สร้างเป็นจุดเช็คอิน เป็นที่นำเสนอของนักท่องเที่ยวเพิ่มขึ้น
4. มีการเฝ้าระวังโรคไวรัสโควิด 19 อย่างเข้มงวด ส่งผลให้สามารถควบคุมสถานเศรษฐกิจในพื้นที่ได้

ผลลัพธ์เชิงสังคม

1. ชาวบ้านในพื้นที่มีการเป็นอยู่ที่ดีขึ้น เนื่องจากได้นำศาสตร์พระราชามาปรับใช้ในพื้นที่ครัวเรือนของตน
2. ลดการย้ายถิ่นฐานไปหางานทำนอกพื้นที่น้อยลง
3. ทำให้ชาวบ้านในชุมชนมีรายได้ที่เพิ่มขึ้น
4. มีศูนย์การเรียนรู้สวนสมุนไพรด้านภัยโควิด 19 เพื่อสุขภาพที่ดีของชาวบ้านในชุมชน

ข้อเสนอแนะ

1. ส่งเสริมให้มีการสนับสนุนในท่าเกษตรอินทรีย์ต่อไป
2. ส่งเสริมให้มีโครงการจ้างงาน U2T ต่อไป

ผู้รับผิดชอบ อาจารย์มงคลประสิทธิ์ อ่อนจันทร์

เบอร์โทรศัพท์ 085 646 0938 หมายเลขงาน อาจารย์ประจำสาขาวิชาพัฒนชุมชน ๖๕๖.๕๕