

ตำบลหาดสำราญ

อำเภอหาดสำราญ จังหวัดตรัง

มหาวิทยาลัยเทคโนโลยีราชมงคลศรีวิชัย วิทยาเขตตรัง



ข้อมูลพื้นที่ตำบลหาดสำราญ



ตำบลหาดสำราญเป็นส่วนหนึ่งของอำเภอปะเหลียน ทางราชการได้แบ่งพื้นที่การปกครองออกมาตั้งเป็นกิ่งอำเภอหาดสำราญ ต่อมายกฐานะกิ่งอำเภอหาดสำราญขึ้นเป็นอำเภอหาดสำราญ ปกครองทั้งหมด 12 หมู่บ้าน

ลักษณะภูมิประเทศ: เป็นทั้งที่ราบ เนินสูง ลำคลอง และป่าชายเลน

จำนวนประชากร



ชาย 4,388 คน



หญิง 4,447 คน

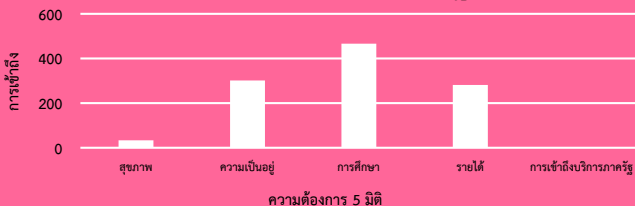


สถาบันทางสังคม



สถาบันทางศาสนา 7 แห่ง
สถาบันทางการศึกษา 9 แห่ง
สาธารณสุข 4 แห่ง
ด้านความปลอดภัย 3 แห่ง

TPMAP ความต้องการพื้นฐาน 5 มิติ



การพัฒนาพื้นที่

- ส่งเสริมผลิตภัณฑ์ในชุมชนประปราย เพื่อการพัฒนาสัมมาชีพ และสร้างอาชีพใหม่ให้คนในชุมชน
 - การนำเศษวัสดุเหลือทิ้งมาแปรรูป
 - รายได้เพิ่มขึ้น
 - มูลค่าผลิตภัณฑ์เพิ่มขึ้น
- กิจกรรมจิตอาสาพัฒนาบ้านเกิดด้วย 5 ดี
 - รายได้ดี เช่น ส่งเสริมผลิตภัณฑ์ในชุมชน สร้างรายได้หมุนเวียน
 - การศึกษาดี เช่น โครงการที่สอนน้อง ศูนย์การเรียนรู้หมู่บ้านที่ 3
 - สิ่งแวดล้อมดี เช่น การปรับปรุงทัศนียภาพโรงเรียน และแหล่งท่องเที่ยว
 - สังคมดี เช่น การมอบถุงยังชีพให้กับผู้กักตัวเนื่องจากสถานการณ์โควิด-19
 - อาหารดี เช่น ส่งเสริมการแปรรูปอาหารทะเลสด
- กิจกรรมการให้ความรู้การใช้แผงโซลาร์เซลล์ และ IoT โดยทางคณะวิศวกรรมศาสตร์และเทคโนโลยี มหาวิทยาลัยราชมงคลศรีวิชัย วิทยาเขตตรัง
 - การอบรมการตลาดออนไลน์
 - การสาธิตวิธีการใช้งาน และการประกอบอุปกรณ์
 - การส่งมอบอุปกรณ์ให้ทาง อบต.หาดสำราญ และชาวบ้านที่มีความสนใจ



ตำบลมุ่งสู่ความพอเพียง 13 เป้าหมาย

ตำบลมุ่งสู่ความยั่งยืน 16 เป้าหมาย

กลไกการดำเนินงาน



ผลลัพธ์

- ประชาชน บัณฑิต นักศึกษา มีงานทำในภาวะที่ประเทศไทยประสบปัญหาเศรษฐกิจอ่อนตัว
- การพัฒนาทักษะ 4 ด้าน เพื่อนำไปต่อยอดการทำงาน
- การรวบรวมข้อมูล Big Data มาวิเคราะห์และกำหนดรูปแบบการแก้ปัญหาในชุมชน
- การยกระดับตำบลให้มีความพร้อมไปสู่ความยั่งยืน มีความเข้มแข็งทางเศรษฐกิจและสังคม

ผลลัพธ์เชิงเศรษฐกิจ

- ยอดขายที่เพิ่มขึ้นจากการเพิ่มช่องทางการจำหน่ายผลิตภัณฑ์กะปี 10%
- รายได้ที่เพิ่มขึ้นจากการขายผลิตภัณฑ์ข้าวเกรียบกากกึ่ง น้าพริกกากกึ่ง และน้ำหมักกากกึ่งผ่านช่องทางตลาดออนไลน์ 15%

ผลลัพธ์เชิงสังคม

- คุณภาพชีวิตที่ดีขึ้น
- การกระจายรายได้ลดความเหลื่อมล้ำ
- การรวมกลุ่มเกิดการสร้างปฏิสัมพันธ์
- การร่วมมือกันเกิดความสำเร็จ

ข้อเสนอแนะ

- ปัจจัยที่ทำให้การดำเนินโครงการ U2T บรรลุเป้าหมาย
- การกำหนดกลุ่มเป้าหมายและมี Key actors ที่ชัดเจน
 - การลงสำรวจ เก็บข้อมูล และทำฐานข้อมูลในแต่ละชุมชน (Big Data)
 - การใช้นวัตกรรม เทคโนโลยี และเครื่องมือที่เหมาะสมกับพื้นที่
 - การส่งเสริม สนับสนุนการสร้างธุรกิจใหม่ (Start-up)
 - การร่วมมือกันในการขับเคลื่อนโครงการ

ผู้รับผิดชอบ

อาจารย์สิทธิศักดิ์ โรจชะยะ เบอร์ติดต่อ 062-8266954
คณะวิศวกรรมศาสตร์และเทคโนโลยี มทร.ศรีวิชัย ตรัง



กิจกรรมส่งเสริมผลิตภัณฑ์ในชุมชนประปราย



กิจกรรมจิตอาสาพัฒนาบ้านเกิดด้วย 5 ดี



กิจกรรมส่งมอบแผงโซลาร์เซลล์ และ IoT