

# การดำเนินงานรายตำบล (TSI)



## ตำบลน้ำพุ อำเภอมืองตรัง จังหวัดตรัง

มหาวิทยาลัยเทคโนโลยีราชมงคล

ศักยภาพตำบล

ประเมิน (ก่อน)  
ตำบลที่อยู่รอด

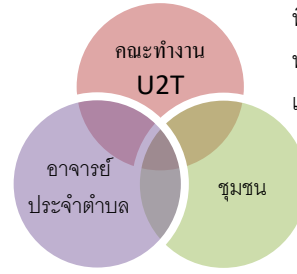
ประเมิน (หลัง)  
ตำบลสู่ความพอเพียง

### ข้อมูลพื้นที่ตำบล

พื้นที่ 160.61 ตารางกิโลเมตร  
หรือ 100,381.25 ไร่  
จำนวนประชากร 10,337  
ชาย 5,126 คน  
หญิง 5,211 คน  
จำนวนครัวเรือน  
3,176 ครัวเรือน

สถานที่สำคัญ  
โรงพยาบาลส่งเสริมสุขภาพ 2 แห่ง  
ศาสนสถาน 6 แห่ง ศูนย์เด็กเล็ก 1 แห่ง  
สถานศึกษา 9 แห่ง  
อาชีพในชุมชน  
เกษตรกรรม ร้อยละ 95  
รับจ้าง ร้อยละ 4  
ค้าขาย ร้อยละ 1

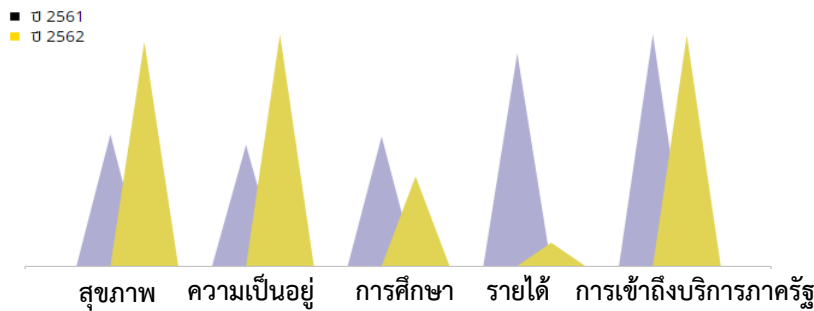
### กลไกการดำเนินงาน



3. ดำเนินกิจกรรมพัฒนาชุมชนตาม  
แผนการที่วางไว้

1. ผู้ถูกจ้างงานในโครงการ U2T ลงพื้นที่แนะนำตัวกับ อบต. ผู้นำชุมชน พร้อมพูดคุยและประเมินศักยภาพแต่ละหมู่บ้านทั้ง 12 หมู่บ้าน
2. ผู้ถูกจ้างงานนำเสนอผลการประเมินศักยภาพชุมชนต่ออาจารย์ ผู้รับผิดชอบเพื่อออกแบบกิจกรรมตามความต้องการของชุมชน

### TPMAP ความต้องการพื้นฐาน 5 มิติ



### ผลลัพธ์

1. เกิดการจ้างงาน 3 กลุ่มได้แก่ บัณฑิตจบใหม่ 8 คน ประชาชน 5 คน และนักศึกษา 5 คน
2. ผู้ถูกจ้างงานทุกคนได้ผ่านการอบรมเพื่อพัฒนาตนเองทั้ง 4 ด้านได้แก่ ด้านการเงิน ด้านระบบดิจิทัล ด้านภาษาอังกฤษ และด้านสังคม
3. การอบรมในกิจกรรมต่างๆ ได้ส่งผลให้เกิดการต่อยอดทางธุรกิจและสร้างรายได้ให้ชุมชนในอนาคต
4. มีการจัดทำ Big Data เพื่อใช้เป็นฐานข้อมูลในการพัฒนาในอนาคต

### ผลลัพธ์เชิงเศรษฐกิจ

- 1) เกิดการสร้างรายได้ให้กับคนในชุมชนเพิ่มขึ้นร้อยละ 30
- 2) ได้ผลิตภัณฑ์ที่มีเอกลักษณ์เป็นของชุมชน
- 3) ต้นทุนการผลิตลดลงเนื่องจากใช้วัตถุดิบในท้องถิ่น

### ผลลัพธ์เชิงสังคม

- 1) เกิดการรวมกลุ่ม แลกเปลี่ยนความคิดเพื่อต่อยอดไปสู่ธุรกิจ
- 2) เข้าถึงเทคโนโลยีการหาข้อมูลและการติดต่อสื่อสาร
- 3) ลดความเหลื่อมล้ำด้านรายได้ของคนในชุมชน

### ข้อเสนอแนะ

ควรต่อยอดเรื่องช่องทางการจำหน่ายผลิตภัณฑ์ชุมชน เช่น บรรจุกัญช์ และการตลาดออนไลน์

ผู้รับผิดชอบ ผู้ช่วยศาสตราจารย์สุภาพร เจริญสุข

เบอร์โทรศัพท์ ๐๘-๐๘๖๗-๗๑๗๐

หน่วยงาน วิทยาลัยการโรงแรมและการท่องเที่ยว มหาวิทยาลัยเทคโนโลยีราชมงคลศรีวิชัย วิทยาเขตตรัง

### การพัฒนาพื้นที่

#### โจทย์พื้นที่

- สร้างรายได้จากวัตถุดิบ และภูมิปัญญาในท้องถิ่น
- ถ่ายทอดองค์ความรู้ทางวิชาการไปยังทุกกลุ่มอายุ
- ส่งเสริมการท่องเที่ยวในชุมชนอย่างยั่งยืน

#### กิจกรรมที่ดำเนินการ

กิจกรรมที่ 1 กิจกรรมพัฒนาท่องเที่ยวชุมชน ประกอบด้วย 4 กิจกรรมย่อย



กิจกรรมที่ 2 กิจกรรมพัฒนาบุคลากรเพื่อพัฒนาอาชีพ ประกอบด้วย 5 กิจกรรมย่อย



กิจกรรมที่ 3 กิจกรรมพัฒนาผลิตภัณฑ์ชุมชน ประกอบด้วย 4 กิจกรรมย่อย

