



ตำบลปะเหลียน

อำเภอปะเหลียน จังหวัดตรัง

คณะวิศวกรรมศาสตร์และเทคโนโลยี

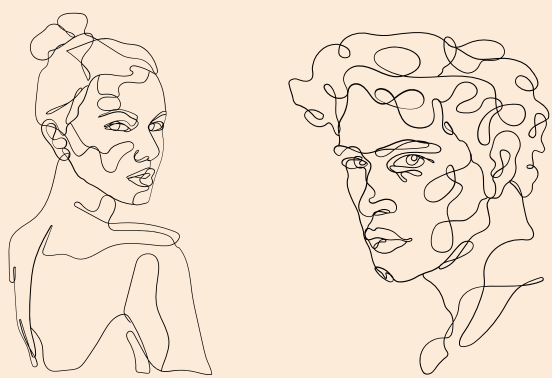
มหาวิทยาลัยเทคโนโลยีราชมงคลศรีวิชัย วิทยาเขตตรัง

ข้อมูลพื้นที่ตำบลปะเหลียน

ลักษณะพื้นที่ส่วนใหญ่เป็นพื้นที่ราบสลับภูเขา และลาดเอียงมาทางทิศตะวันตก มีเนื้อที่ประมาณ 170,625 ไร่



อัตราประชากร

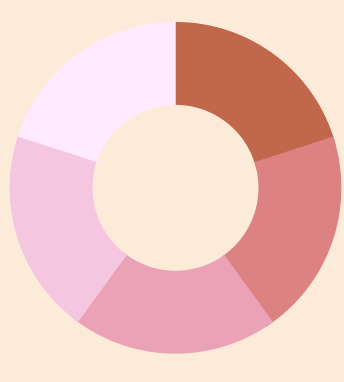


หญิง : 6,250 คน ชาย 6,064 คน

สถาบันทางสังคม

- SW.สต 4 แห่ง
- โรงเรียน 9 แห่ง
- วัด 4 แห่ง
- มัสยิด 11 แห่ง

TPMAP ความต้องการพื้นฐาน 5 มิติ



- ด้านสุขภาพ
- ด้านความเป็นอยู่
- ด้านการศึกษา
- ด้านรายได้
- ด้านการเข้าถึงบริการรัฐ

ตำบลพอเพียง



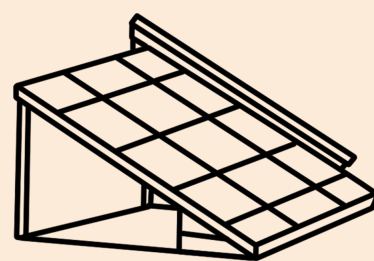
ตำบลมุ่งสู่ความยั่งยืน

การพัฒนาพื้นที่

การพัฒนาศักยภาพพื้นที่ตำบลปะเหลียน เป็นการสร้างกลไก การเรียนรู้ อาชีพ ผลิตภัณฑ์ คุณภาพชีวิต การยกระดับรายได้ การรักษาวถีชีวิต การพัฒนาพื้นที่อย่างยั่งยืน

กิจกรรมพัฒนาพื้นที่

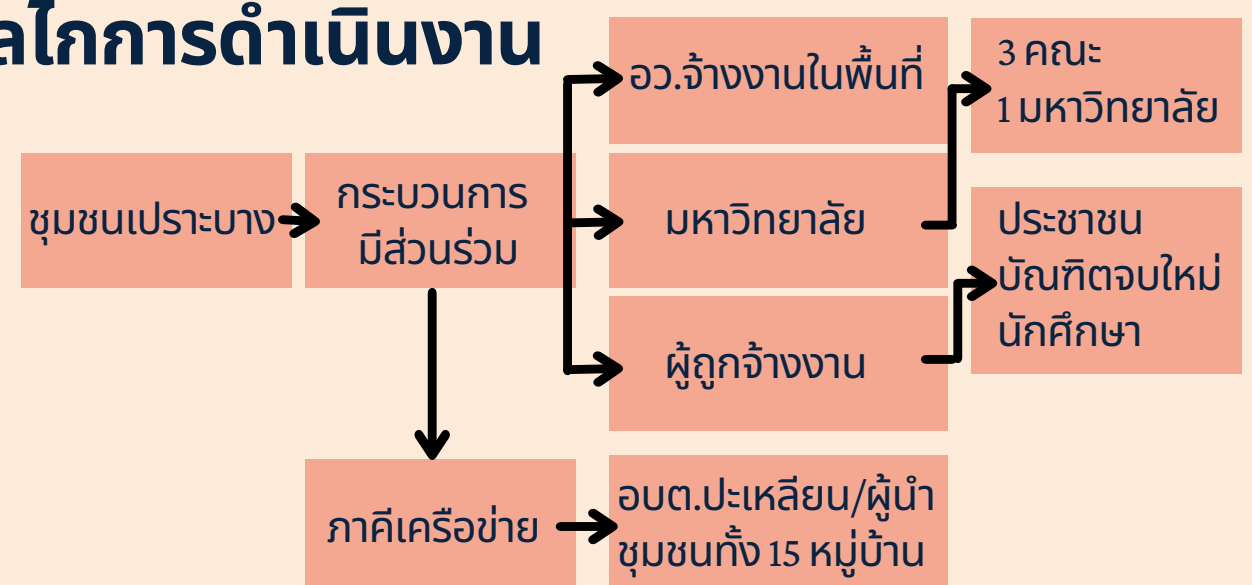
- กิจกรรมที่ 1 เก็บข้อมูลโควิด U2T Tracker ในชุมชน
- กิจกรรมที่ 2 อบรมการใช้พลังทดแทนสำหรับการเกษตร(โซลาร์เซลล์)
- กิจกรรม 3 อบรมการใช้อุปกรณ์ IoT สำหรับการพัฒนาสมาร์ทฟาร์ม
- กิจกรรมที่ 4 อบรมการออกแบบสื่อโฆษณา และออกแบบผลิตภัณฑ์
- กิจกรรมที่ 5 อบรมการตลาดออนไลน์



ตำบลมุ่งสู่ความพอเพียง 12 เป้าหมาย

ตำบลมุ่งสู่ความยั่งยืน 16 เป้าหมาย

กลไกการดำเนินงาน



ผลลัพธ์

1. เกิดการจ้างงาน ประชาชนทั่วไป บัณฑิตจบใหม่ นักศึกษา จำนวน 20 อัตรา
2. ผู้รับจ้างงานได้รับการพัฒนาทักษะ 4 ด้าน ดังนี้ Digital literacy, Social literacy, English literacy, Financial literacy
3. เกิดการจัดทำข้อมูลขนาดใหญ่ของชุมชน Community Big Data
4. ยกระดับเศรษฐกิจและสังคมนายตำบลแบบบูรณาการ โดยมหาวิทยาลัยเทคโนโลยีราชมงคลศรีวิชัย วิทยาเขตตรัง เป็น System Integrator
5. การพัฒนาอาชีพ การสร้างรายได้ จากผลิตภัณฑ์ในท้องถิ่น สร้างการตลาดแบบออนไลน์ การยกระดับสินค้าและผลิตภัณฑ์ การออกแบบสินค้าและผลิตภัณฑ์ในชุมชน

ผลลัพธ์ทางเศรษฐกิจ

1. เกิดการเพิ่มมูลค่าของสินค้า จากการพัฒนาผลิตภัณฑ์เป็นที่ดึงดูดใจ กลุ่มลูกค้า ทำให้เกิดการซื้อขาย สร้างรายได้ให้กับชุมชน
2. ผลิตภัณฑ์ชุมชนเป็นที่รู้จักเพิ่มขึ้น จากการจำหน่ายผ่านสื่อออนไลน์ และกลุ่มเป้าหมายสามารถเข้าถึงผลิตภัณฑ์ได้ง่ายขึ้น
3. เกิดการขยายวัตถุดิบภายในชุมชน ทำให้เกิดการหมุนเวียนของรายได้
4. เพิ่มรายได้เฉลี่ยจากเดิม 7,000 บาท/เดือน เป็น 10,000 บาท/เดือน

ผลลัพธ์ทางสังคม

1. คนในชุมชนสามารถนำความรู้ไปประยุกต์ใช้ในการประกอบอาชีพ และสามารถพึ่งตนเองได้มากขึ้น
2. เกิดการมีส่วนร่วม และสร้างปฏิสัมพันธ์ที่ดีของคนในชุมชน
3. คนในชุมชนเปิดใจที่จะเปิดรับการเรียนรู้สิ่งใหม่ๆ เพื่อนำไปปรับใช้ให้เกิดประโยชน์ในการดำเนินชีวิต

ข้อเสนอแนะ

- ส่งเสริมการพัฒนาโครงการด้านการท่องเที่ยวเชิงเกษตร