

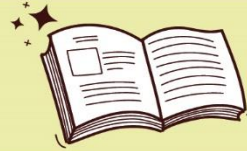
การดำเนินงานรายตำบล (TSI)

แขวงคลองขวาง

เขตภาษีเจริญ จังหวัดกรุงเทพมหานคร



ข้อมูลพื้นฐานตำบลคลองขวาง

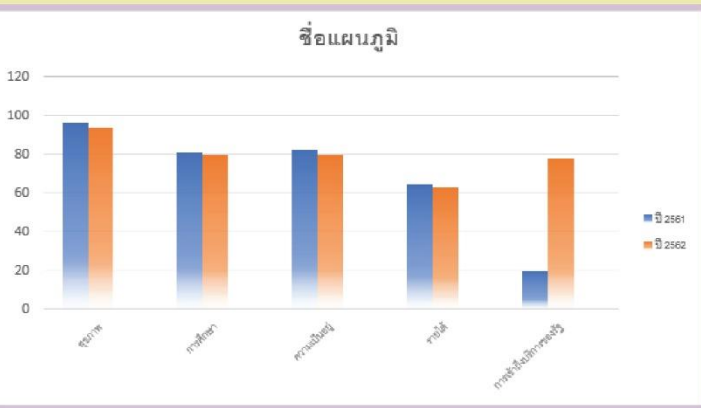


ตำบลคลองขวาง ตั้งอยู่ฝั่งตะวันตกของแม่น้ำเจ้าพระยา เป็น 1 ใน 7 แขวง มีเนื้อที่ทั้งหมด 2.65 ตารางกิโลเมตร ประชากรทั้งหมด 3667 คน ครัวเรือน แบ่งการปกครองเป็น 4 ชุมชน

1. ชุมชนพญาบ่าเพ็ญ
2. ชุมชนราชมณเฑียรร่วมใจ
3. ชุมชนหมู่บ้านพัฒนาหมู่ 1
4. ชุมชนเจริญวิถี



TPMAP ความต้องการพื้นฐาน 5มิติ



กิจกรรมพื้นที่



โครงการปฏิบัติการทำเจลแอลกอฮอล์



โครงการทำสบู่จากกากกาแฟ



โครงการทำน้ำยาล้างจาน

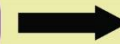


โครงการอบรมการทำผลิตภัณฑ์ฉลากสินค้า



ศักยภาพตำบล

ตำบลอยู่รอด



ตำบลมุ่งสู่ความพอเพียง



ผลลัพธ์การดำเนินงาน



1. เกิดการจ้างงาน 3 กลุ่ม ได้แก่ บัณฑิตจบใหม่ 8 คน ประชาชน 5 คน นักศึกษา 4 คน
2. ผู้จ้างงานได้รับความรู้และทักษะจากการเข้าอบรมทั้ง 4 ด้าน ได้แก่ Digital Literacy, English Literacy, Social Literacy และ Set
3. ยกระดับเศรษฐกิจและสังคมรายตำบลแบบบูรณาการ โดยมหาวิทยาลัยราชภัฏธนบุรีก่อให้เกิดผลลัพธ์ดังนี้

ผลลัพธ์เชิงเศรษฐกิจ

ผลลัพธ์เชิงสังคม

ส่งเสริมและสนับสนุนให้มีการทำเกษตรแบบผสม เพื่อนำไปสู่การลดรายจ่าย เพิ่มรายได้ ให้แก่ครัวเรือน



1. คุณภาพชีวิตดีขึ้น ส่งเสริมการลดรายจ่าย เพิ่มรายได้ให้กับผู้ที่มีรายได้น้อย และเกิดการรวมตัวของคนภายในและภายนอกชุมชน มาแลกเปลี่ยนความรู้ความสามารถ เพื่อให้เกิดประโยชน์
2. เกิดความร่วมมือของคนในชุมชน รวมถึงเจ้าหน้าที่ในโครงการ U2T
3. การย้ายถิ่นฐานเพื่อออกไปหางานทำลดลง เพราะมีการส่งเสริมอาชีพให้กับผู้ว่างงานที่ได้รับผลกระทบจากสถานการณ์ Covid



ข้อเสนอแนะ



- ส่งเสริมการขายผักปลอดสารพิษให้แก่ชาวบ้านในชุมชน และต่อยอดการขายในหลายรูปแบบ
- จัดหาสถานที่ภายในชุมชนสำหรับการขายสินค้า
- ส่งเสริมการขายสินค้าออนไลน์ในชุมชนในหลายช่องทาง
- จัดหาสถานที่ภายในสถานที่ชุมชนสำหรับเจ้าหน้าที่
- นำผู้เชี่ยวชาญในด้านเฉพาะวิชาชีพมาให้ความรู้และคำแนะนำเกี่ยวกับกิจกรรมในการพัฒนาชุมชน

ผู้รับผิดชอบ

ผศ.ดร.हरुศักดิ์ อภิรัตน์ เบอร์โทรศัพท์ 084-6151594

สาขาเทคโนโลยีการจัดการอุตสาหกรรม คณะวิทยาศาสตร์และเทคโนโลยี มหาวิทยาลัยราชภัฏธนบุรี