

การดำเนินงานรายตำบล (TSI)

ตำบลแม่แรม อำเภอแม่ริม จังหวัดเชียงใหม่



มหาวิทยาลัยราชภัฏเชียงใหม่

ศักยภาพตำบล

ไม่สามารถอยู่รอด

พอเพียง

ข้อมูลพื้นที่ตำบล



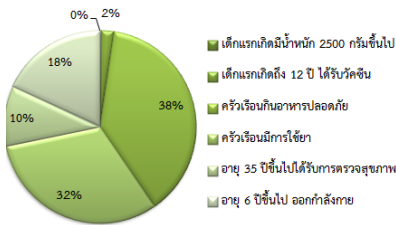
ปัจจุบันแบ่งเขตการปกครอง เป็น 12 หมู่บ้าน ประกอบด้วย บ้านทุ่งโป่ง บ้านโฮ่งใน บ้านป่าแหว บ้านปางไฮ บ้านป่าม่วง บ้านแม่แรม บ้านหนองหอย บ้านปางป่าคา บ้านแม่แมะ บ้านโฮ่งนอก บ้านหนองหอยใหม่ บ้านแม่ในพัฒนา จำนวนประชาชนมีทั้งหมด 9,811 คน รวมทั้งสิ้น 2,579 หลังคาเรือน

กลไกการดำเนินงาน

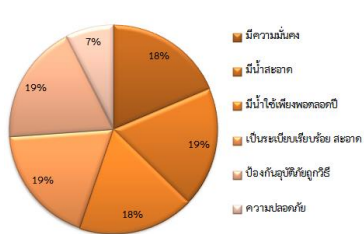
1. ตรวจสอบศักยภาพตำบล 16 เป้าหมาย
2. วิเคราะห์ข้อมูล (Data Analytics) เช่น ฐานทรัพยากรท้องถิ่น TPMAP และ ผลิตภัณฑ์ชุมชน เป็นต้น
3. พัฒนาตำบล เช่น การสร้างอาชีพใหม่ การส่งเสริมด้านสิ่งแวดล้อม
4. ประสานการทำงานร่วมกันทั้งภายในและภายนอกทีมงานหรือหน่วยงาน
5. รวบรวมสรุปผลงาน และเผยแพร่ผลงาน

TPMAP ความต้องการพื้นฐาน 5 มิติ

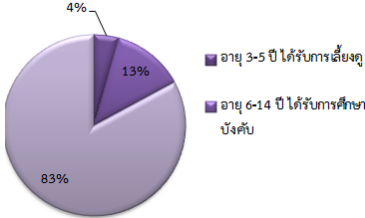
TPMAP ด้านสุขภาพ



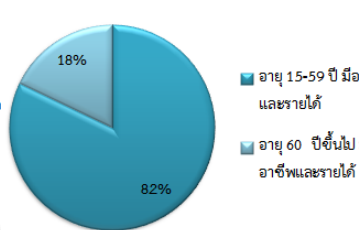
TPMAP ด้านความเป็นอยู่



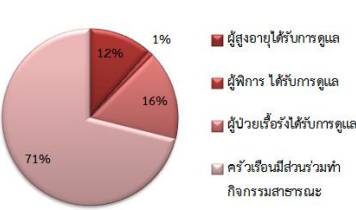
TPMAP ด้านการศึกษา



TPMAP ด้านรายได้



ด้านการเข้าถึงบริการรัฐ



“รายละเอียดเพิ่มเติม”

ผลลัพธ์

1. การจ้างงาน คิดเป็น 65.40 % ของงบประมาณทั้งหมด
2. การพัฒนาทักษะ คิดเป็น 100 % ของจำนวนคนทั้งหมด
3. การยกระดับเศรษฐกิจและสังคมรายตำบลแบบบูรณาการ
4. การแปรรูปผลิตภัณฑ์ทางการเกษตรที่ได้มาตรฐาน มีแหล่งน้ำสำหรับการอุปโภค บริโภค
5. Community Big Data มีการบันทึกข้อมูลผ่านระบบ U2T Tracker

ผลลัพธ์เชิงเศรษฐกิจ

1. การแปรรูปผลผลิตทางการเกษตรที่ได้มาตรฐาน จำนวน 2 รูปแบบ
2. มีแหล่งน้ำสำหรับอุปโภคบริโภค จำนวน 2 แหล่ง
3. มีรายได้ในภาพรวมของชุมชนเพิ่มขึ้นที่เข้าร่วมโครงการร้อยละ 10

ผลลัพธ์เชิงสังคม

1. ประชาชนมีคุณภาพชีวิตที่ดีขึ้น
2. ลดปัญหาทรัพยากรธรรมชาติ
3. ประชาชนมีสัมมาชีพ เสริมสร้างรายได้ในชุมชน
4. ลดความเหลื่อมล้ำด้านรายได้ของคนในชุมชน
5. มีระบบสาธารณสุขปลอดภัยที่ดี
6. มีน้ำสะอาดบริโภคอย่างเพียงพอ ระบบบำบัดน้ำเสียที่มีประสิทธิภาพ

การพัฒนาพื้นที่

- ฝึกอบรมทักษะอาชีพ เสริมสร้างโอกาส และยกระดับคุณภาพชีวิต เศรษฐกิจ

- มีแหล่งน้ำเพื่อใช้ประโยชน์ประจำครอบครัว และช่วยให้เกิดการจัดการทรัพยากรอย่างเป็นระบบ



- กิจกรรมการแปรรูปผลผลิตทางการเกษตร ได้แก่ กลัวยหอม และข้าวเหนียว เป็นสินค้าชุมชน

- กิจกรรมการอบรมการสร้างแผนบริหารจัดการน้ำในชุมชนเพื่อการอุปโภค บริโภค และการเกษตร

ข้อเสนอแนะ

พัฒนาการผลิตสินค้าแปรรูปจากผลผลิตทางการเกษตร เพื่อยกระดับธุรกิจ แผนลดรายจ่าย เพิ่มรายได้ขยายกิจการ ส่งเสริม สนับสนุนการบริหารจัดการน้ำชุมชน

ผู้รับผิดชอบ อาจารย์ ดร.ทัตพร คุณประดิษฐ์

เบอร์ติดต่อ 081 884 2307 หน่วยงาน มหาวิทยาลัยราชภัฏ

เชียงใหม่