

ตำบลสันผักหวาน อำเภอหางดง จังหวัดเชียงใหม่

โครงการยกระดับเศรษฐกิจและสังคมรายตำบลแบบบูรณาการ

1 ตำบล 1 มหาวิทยาลัย (มหาวิทยาลัยสู่ตำบล สร้างรากแก้วให้ประเทศ)



ศักยภาพตำบล

ตำบลมุ่งสู่ความยั่งยืน

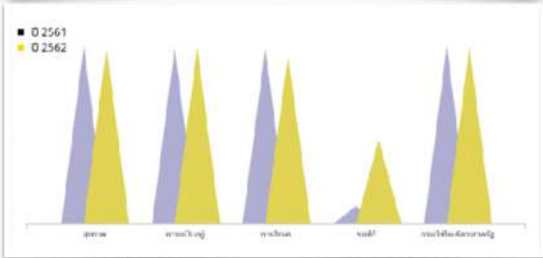
ตำบลมุ่งสู่ความยั่งยืน

ข้อมูลพื้นที่ตำบล



ตำบลสันผักหวาน ตั้งอยู่ห่างจากอำเภอหางดงประมาณ 6 กิโลเมตร มีพื้นที่ 13 ตารางกิโลเมตรมีจำนวน
หลังคาเรือนรวมทั้งหมด 10,732 หลังคาเรือน มีจำนวนประชากรทั้งสิ้น 16,876 คน แบ่งเขตการ
ปกครองออกเป็น 7 หมู่บ้าน ดังนี้ บ้านสันผักหวานหลวง บ้านต้นแก้ว บ้านคว่ำผาย บ้านป่าตาล บ้านป่า
บ้านข้าวแดง บ้านสันผักหวานน้อย

TPMAP ความต้องการพื้นฐาน



การพัฒนาพื้นที่



ตำบล สันผักหวาน เป็นพื้นที่ที่มีความเหมาะสมกับการพัฒนาด้านการเกษตร เนื่องจากเป็นพื้นที่ที่มีศักยภาพ และมีต้นทุนสูงในการสร้างมูลค่าจากผลิตภัณฑ์ และผลิตภัณฑ์ที่มีลักษณะโดดเด่นเฉพาะตัว รวมไปถึงการท่องเที่ยว และบริการที่จะสามารถสร้างรายได้ให้แก่ประชาชนในตำบลได้เป็นอย่างดี ดังนั้นจากการหารือร่วมกันของภาคีเครือข่ายผู้นำชุมชน และกลุ่มประชาชนในพื้นที่ พบว่าตำบลสันผักหวาน มีความต้องการในการพัฒนา 3 ด้านหลักคือ การพัฒนาศักยภาพคนในชุมชน และสร้างต้นแบบการพัฒนาผลิตภัณฑ์เครื่องปั้นดินเผาในธุรกิจของใช้ การพัฒนาศักยภาพคนในชุมชน และสร้างต้นแบบการสร้างรายได้เพิ่มในชุมชนด้วยการปลูกพืชผักพื้นบ้าน และสมุนไพร การพัฒนาสุขภาพคนในชุมชน และสร้างต้นแบบการพัฒนาศูนย์เรียนรู้ เพื่อสร้างรายได้ในชุมชน เพื่อให้เกิดการพัฒนาอย่างยั่งยืน

- 1) โจทย์พื้นที่ การพัฒนาสมาชิกและสร้างอาชีพใหม่ (การยกระดับสินค้า OTOP/อาชีพอื่นๆ) การนำองค์ความรู้ไปช่วยบริการชุมชน (Health Care/เทคโนโลยีด้านต่างๆ) กิจกรรมการส่งเสริมด้านสิ่งแวดล้อม Circular Economy
- 2) กิจกรรมที่ดำเนินการ กิจกรรมพัฒนาสมาชิก และสร้างอาชีพใหม่ ด้านการพัฒนาผลิตภัณฑ์เครื่องปั้นดินเผาพื้นบ้านในธุรกิจของเครื่องใช้ กิจกรรมการนำความรู้ไปช่วยบริการชุมชน ด้านการตลาดผลิตภัณฑ์เครื่องปั้นดินเผาพื้นบ้านในธุรกิจของเครื่องใช้ กิจกรรมการส่งเสริมด้านสิ่งแวดล้อม Circular Economy ด้านพัฒนาด้านการบริหารจัดการธุรกิจและการจัดการพลังงาน

ปัจจัยความสำเร็จ

ปัจจัยความสำเร็จหลักในการดำเนินกิจกรรมครั้งนี้ เกิดจากความร่วมมือขององค์กรปกครองท้องถิ่น ผู้นำชุมชนที่เข้มแข็ง ความมีส่วนร่วมของประชาชนในชุมชน และความร่วมมือของกลุ่มวิสาหกิจชุมชน กลุ่มเป้าหมาย ที่เห็นพ้องต้องกันที่จะพัฒนาตำบล และหลัการของโครงการในการสร้างคนรุ่นใหม่ในพื้นที่

กลไกการดำเนินงาน

การจ้างงาน

- คัดเลือกผู้ปฏิบัติงานที่มีคุณสมบัติเหมาะสม
- พัฒนาทักษะ 4 ทักษะ
- จัดเก็บข้อมูล CBD/COVID
- ร่วมกิจกรรม

การจัดทำข้อมูล

Tambon Profile

- วิเคราะห์ข้อมูล TPMAP
 - ประเมินศักยภาพตำบล
 - วิเคราะห์ความต้องการแก้ไขโจทย์
- พัฒนาตำบลร่วมกับชุมชน และองค์กรหลักในตำบล

การยกระดับพัฒนาพื้นที่

บูรณาการศาสตร์ความรู้ของมหาวิทยาลัยทั้ง 4 คณะ 1 สถาบัน (คณะศิลปกรรมและสถาปัตยกรรมศาสตร์, คณะบริหารธุรกิจและศิลปศาสตร์, คณะวิทยาศาสตร์ และเทคโนโลยีเกษตร, คณะวิศวกรรมศาสตร์และสถาบันวิจัยเทคโนโลยีเกษตร) และร่วมกับหน่วยงานภาคีเครือข่าย ในการดำเนินกิจกรรมถ่ายทอดองค์ความรู้ให้กับกลุ่มเป้าหมาย

สรุปและประเมินผล

- หลักสูตรการเรียนรู้
- ถอดบทเรียนการพัฒนาตำบล
- ประเมินศักยภาพตำบล
- รายงานผลการดำเนินงาน

ผลลัพธ์

การจ้างงาน

เกิดการจ้างงานบัณฑิตจบใหม่ ประชาชน นักศึกษา จำนวน 20 คน ให้มีงานทำ และฟื้นฟูเศรษฐกิจในชุมชน

การพัฒนาทักษะ

เกิดการพัฒนาศักยภาพของผู้นำปฏิบัติงานใน 4 ทักษะ ได้แก่ ทักษะด้านการเงิน ภาษา ดิจิทัล และสังคม

การยกระดับเศรษฐกิจ สังคมรายตำบลแบบบูรณาการ

กิจกรรมการนำความรู้ไปช่วยบริการชุมชน ด้านการพัฒนาผลิตภัณฑ์หัตถกรรม กิจกรรมการส่งเสริมด้านสิ่งแวดล้อม Circular Economy ด้านการทำนุบำรุงและสืบสานวิถีวัฒนธรรมและหัตถกรรมพื้นบ้าน กิจกรรมพัฒนาสมาชิก และสร้างอาชีพใหม่ ด้านการตลาดผลิตภัณฑ์หัตถกรรมพื้นบ้าน

CBD.

ฐานข้อมูลองค์ความรู้หลากหลายแขนงใน 7 หมวดยุทธศาสตร์ 202 ข้อมูล และฐานข้อมูลตำบล

ผลลัพธ์เชิงเศรษฐกิจ

- 1.) รายได้เพิ่มขึ้น
ค่าเฉลี่ยต่อตำบล ร้อยละ 10
รายได้เพิ่มขึ้นเฉลี่ยต่อตำบล 350,000 บาท/ปี
รายได้เพิ่มขึ้นเฉลี่ยต่อตำบล 5,000 บาท/ครัวเรือน
- 2.) ต้นทุนลดลง
ค่าเฉลี่ยต่อตำบล ร้อยละ 5
รายได้เพิ่มขึ้นเฉลี่ยต่อตำบล 25,000 บาท/ปี
รายได้เพิ่มขึ้นเฉลี่ยต่อตำบล 2,000 บาท/ครัวเรือน
- 3.) ปริมาณผลผลิตที่เพิ่มขึ้น
ค่าเฉลี่ยต่อตำบล ร้อยละ 10
ปริมาณผลผลิตที่เพิ่มขึ้นเฉลี่ยต่อตำบล 1,500 หน่วย

ผลลัพธ์เชิงสังคม

ทำให้เกิดเครือข่ายการแลกเปลี่ยนความรู้ต่าง ๆ ในตำบล ส่งผลให้วิถีชีวิตในการเป็นอยู่ของคนในชุมชนมีคุณภาพที่ดียิ่งขึ้น

ปัญหาอุปสรรค และข้อเสนอแนะ

จากปัญหาหลักในสถานการณ์ปัจจุบันของโรคระบาดโควิด 19 ทำให้การดำเนินงานไม่เป็นไปตามแผนงานที่กำหนดไว้ ทำให้มีการปรับแผนการทำงานให้สอดคล้องกับสถานการณ์ ซึ่งหากมีการดำเนินการขยายผลต่อยอดงานในปัจจุบันจะสามารถเห็นผลลัพธ์ในการดำเนินงานและวัดผลเชิงเศรษฐกิจและสังคมได้อย่างชัดเจน