

การดำเนินงานรายตำบล (TSI)
ตำบลทาเหนือ อำเภอแม่ออน
จังหวัดเชียงใหม่



มหาวิทยาลัยเทคโนโลยีราชมงคลล้านนา

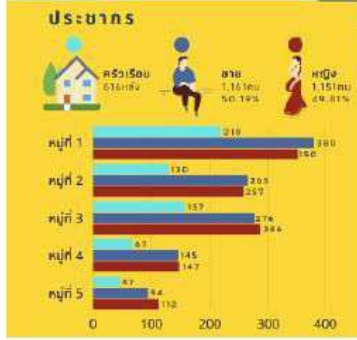
ศักยภาพตำบล

ตำบลไม่สามารถอยู่รอด

ตำบลมุ่งสู่ความยั่งยืน

ข้อมูลทั่วไปของ

ตำบลทาเหนือ
ตำบลทาเหนือ ตั้งอยู่ทางทิศใต้ของอำเภอแม่ออน มีพื้นที่ 125.74 ตาราง เมตร การปกครองเป็น 5 หมู่บ้าน ได้แก่ หมู่ 1 บ้านแปะศรี, หมู่ 2 บ้านโพธิ์ยอดแก้ว, หมู่ 3 บ้านควยทอง, หมู่ 4 บ้านป่าจิว และหมู่ 5 บ้านควยขาว โดย หมู่ 1 และ 2 เป็นคนพื้นเมือง หมู่ 3, 4 และ 5 เป็นชาวเขาเผ่ากะเหรี่ยง ปกาเกอญอ



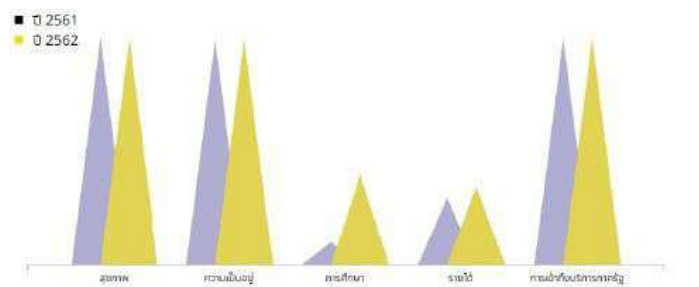
กลไกการดำเนินงาน



ผลลัพธ์ที่เกิดขึ้น

1. เกิดการจ้างงาน 3 กลุ่ม => ประชาชน นักศึกษา และบัณฑิตจบใหม่
2. ผู้จ้างงานได้รับการพัฒนาทักษะ 4 ด้าน => Digital Literacy, Language Literacy, Financial Literacy และ Social Literacy
3. ยกระดับเศรษฐกิจและสังคมรายตำบลแบบบูรณาการ => ยกระดับสินค้าให้มีคุณค่าและคุณภาพสูง, ประชากรในพื้นที่ตำบลทาเหนือ ได้รับการพัฒนาทักษะอาชีพด้านหัตถกรรมสิ่งทอ, มีผลิตภัณฑ์เข้าสู่ตลาดอย่างน้อย 10 ผลิตภัณฑ์, มีรายได้เพิ่มขึ้นร้อยละ 10, เกิดการบูรณาการระหว่างหน่วยงาน

TPMAP ความต้องการพื้นฐาน 5 มิติ (ข้อมูลปี 2561-2562)



โจทย์การพัฒนา
“พัฒนาสัมมาชีพและสร้างอาชีพใหม่”

การพัฒนาพื้นที่

กิจกรรมที่ดำเนินการ

1. การพัฒนาที่ยั่งยืนตามวิถีชุมชนเส้นด้ายฝ้ายให้หลากหลายและมีคุณภาพ
2. การพัฒนาสินค้าและพัฒนาเจตคติบนสินค้าจากเส้นด้ายฝ้ายยั่งยืนวิถีชุมชนชาติให้หลากหลายและมีคุณภาพ
3. การพัฒนารูปแบบสินค้าจากผ้าทอกะเหรี่ยง
4. การผลิตสินค้าให้ได้ตามมาตรฐานผลิตภัณฑ์ชุมชน
5. การพัฒนาช่องทางการตลาดสินค้าจากผ้าทอกะเหรี่ยง

จากกระดาษสุ่มผ้า จากดินผ้า สู่ผลิตภัณฑ์ ผ้ากระเหรี่ยงทอมือ

ตำบลทาเหนือ

จังหวัดเชียงใหม่

ผลิตภัณฑ์ผ้าทอมือ

- เสื้อคลุม
- กระเป๋า
- ผ้าพันคอ/ผ้าเช็ดหน้า

จุดเด่น

- ภูมิปัญญาท้องถิ่น การทอสี
- สีสันธรรมชาติ จากวัตถุดิบพื้นถิ่น
- การออกแบบร่วมสมัย

ข้อเสนอแนะ

หน่วยงานต่าง ๆ ทั้งภาครัฐ ภาคเอกชน และองค์กรในท้องถิ่น ควรมีการ บูรณาการความร่วมมือในการส่งเสริมการดำเนินงานของตำบลอย่างสม่ำเสมอ เพื่อให้ชุมชนสามารถยกระดับคุณภาพชีวิตได้อย่างต่อเนื่องและยั่งยืนตาม วัตถุประสงค์ของโครงการ

ช่องทางการติดต่อ: กลุ่มกอบำปาเอกอญ บ้านป่าจิว 0926680195 / 0613031884