

# ตำบลบ้านกาด อำเภอแม่วาง จังหวัดเชียงใหม่

โครงการยกระดับเศรษฐกิจและสังคมรายตำบลแบบบูรณาการ

1 ตำบล 1 มหาวิทยาลัย (มหาวิทยาลัยสู่ตำบล สร้างรากแก้วให้ประเทศ)



ศักยภาพตำบล

ตำบลที่ไม่สามารถอยู่รอด

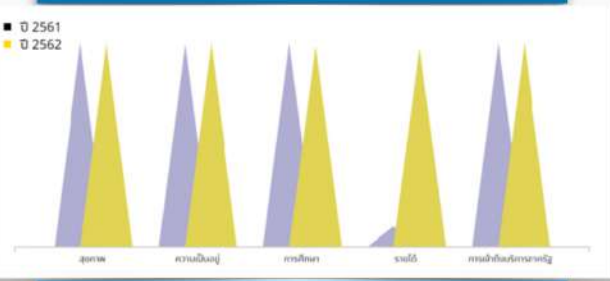
ตำบลมุ่งสู่ความยั่งยืน

## ข้อมูลพื้นที่ตำบล



เป็นตำบลเก่าแก่ตำบลหนึ่งของอำเภอแม่วาง มีพื้นที่รวมประมาณ 26 ตารางกิโลเมตร มีประชากรจำนวนทั้งสิ้น 2,564 คน แยกเป็นชาย 1,278 คน และเป็นหญิง 1,286 คน และมีจำนวนครัวเรือนทั้งหมด 775 ครัวเรือน แบ่งเขตการปกครองออกเป็น 10 หมู่บ้าน ดังนี้ บ้านใหม่ปางเดิม บ้านหัวฝาย บ้านแก้วแลป่าเป้า บ้านกัวแลป่าเป้า (ทต.แม่วาง) บ้านมะกายออน (ทต.แม่วาง) บ้านกาด (ทต.แม่วาง) บ้านน้ำตัน (ทต.แม่วาง) บ้านรวมวาง บ้านอัมพราราม (ทต.แม่วาง) บ้านปาง

## TPMAP ความต้องการพื้นฐาน



## การพัฒนาพื้นที่



ตำบลบ้านกาด เป็นพื้นที่ที่มีความเหมาะสมกับการพัฒนาด้านการท่องเที่ยว เนื่องจากภูมิประเทศมีลักษณะอยู่ในภาคเหนือ ซึ่งเป็นพื้นที่ที่มีศักยภาพในการสร้างมูลค่าจากการท่องเที่ยว และผลิตภัณฑ์ที่มีลักษณะโดดเด่นเฉพาะตัว รวมไปถึงการบริการ ที่จะสามารถสร้างรายได้ให้แก่ประชาชนในตำบลได้เป็นอย่างดี ดังนั้นจากการหารือร่วมกันของภาคีเครือข่ายผู้นำชุมชนและกลุ่มประชาชนในพื้นที่ พบว่าตำบลบ้านกาดมีความต้องการในการพัฒนาสี่ด้านหลัก คือ การพัฒนาศักยภาพคนในชุมชน และสร้างต้นแบบการพัฒนาแหล่งท่องเที่ยวทางธรรมชาติอย่างยั่งยืน การพัฒนาศักยภาพคนในชุมชน และสร้างต้นแบบการยกระดับคุณภาพมาตรฐานธุรกิจบริการในชุมชน การพัฒนาศักยภาพคนในชุมชน และสร้างต้นแบบการพัฒนาผลิตภัณฑ์ชุมชน การพัฒนาศักยภาพคนในชุมชน และสร้างต้นแบบการพัฒนาศูนย์เรียนรู้ พิพิธภัณฑ์ ชุมชน เพื่อให้เกิดการพัฒนาอย่างยั่งยืน

- 1) โจทย์พื้นที่ การพัฒนาสัมมาชีพและสร้างอาชีพใหม่ (การยกระดับสินค้า OTOP/อาชีพอื่นๆ) การสร้างและพัฒนา Creative Economy (การยกระดับการท่องเที่ยว) การนำองค์ความรู้ไปช่วยบริการชุมชน (Health Care/เทคโนโลยีด้านต่างๆ)
- 2) กิจกรรมที่ดำเนินการ กิจกรรมพัฒนาสัมมาชีพ และสร้างอาชีพใหม่ ด้านการพัฒนาผลิตภัณฑ์ชุมชนของฝากของที่ระลึกเพื่อส่งเสริมการท่องเที่ยว กิจกรรมสร้างและพัฒนา Creative economy ด้านการพัฒนาการท่องเที่ยวทางธรรมชาติ อย่างยั่งยืน กิจกรรมการนำความรู้ไปช่วยบริการชุมชน ด้านการบริหารจัดการธุรกิจบริการ

## ปัจจัยความสำเร็จ

ปัจจัยความสำเร็จหลักในการดำเนินกิจกรรมครั้งนี้ เกิดจากความร่วมมือขององค์การปกครองท้องถิ่น ผู้นำชุมชนที่เข้มแข็ง ความมีส่วนร่วมของประชาชนในชุมชน และความร่วมมือของกลุ่มวิสาหกิจชุมชน กลุ่มเป้าหมาย ที่เห็นพ้องต้องกันที่จะพัฒนาตำบล และหลักการของโครงการในการสร้างคนรุ่นใหม่ในพื้นที่

## กลไกการดำเนินงาน

### การจ้างงาน

- คัดเลือกผู้ปฏิบัติงานที่มีคุณสมบัติเหมาะสม
- พัฒนาทักษะ 4 ทักษะ
- จัดเก็บข้อมูล CBD/COVID
- ร่วมกิจกรรม

### การจัดทำข้อมูล

#### Tambon Profile

- วิเคราะห์ข้อมูล TPMAP
- ประเมินศักยภาพตำบล
- วิเคราะห์ความต้องการแก้ไขโจทย์พัฒนาตำบลร่วมกับชุมชน และองค์กรหลักในตำบล

### การยกระดับพัฒนาพื้นที่

บูรณาการศาสตร์ความรู้ของมหาวิทยาลัยทั้ง 4 คณะ 1 สถาบัน (คณะศิลปกรรมและสถาปัตยกรรมศาสตร์, คณะบริหารธุรกิจและศิลปศาสตร์, คณะวิทยาศาสตร์ และเทคโนโลยีเกษตร, คณะวิศวกรรมศาสตร์และสถาบันวิจัยเทคโนโลยีเกษตร) และร่วมกับหน่วยงานภาคีเครือข่าย ในการดำเนินกิจกรรมถ่ายทอดองค์ความรู้ให้กับกลุ่มเป้าหมาย

### สรุปและประเมินผล

- หลักสูตรการเรียนรู้
- ถอดบทเรียนการพัฒนาตำบล
- ประเมินศักยภาพตำบล
- รายงานผลการดำเนินงาน

## ผลลัพธ์

### การจ้างงาน

เกิดการจ้างงานบัณฑิตจบใหม่ ประชาชน นักศึกษา จำนวน 20 คน ให้มีงานทำ และฟื้นฟูเศรษฐกิจในชุมชน

### การพัฒนาทักษะ

เกิดการพัฒนาศักยภาพผู้ประกอบการใน 4 ทักษะ ได้แก่ ทักษะด้านการเงิน ภาษา ดิจิทัล และสังคม

### การยกระดับเศรษฐกิจ สังคมรายตำบลแบบบูรณาการ

กิจกรรมพัฒนาสัมมาชีพ และสร้างอาชีพใหม่ ด้านการพัฒนาผลิตภัณฑ์ชุมชนของฝากของที่ระลึกเพื่อส่งเสริมการท่องเที่ยว กิจกรรมสร้างและพัฒนา Creative economy ด้านการพัฒนาการท่องเที่ยวทางธรรมชาติ อย่างยั่งยืน กิจกรรมการนำความรู้ไปช่วยบริการชุมชน ด้านการบริหารจัดการธุรกิจบริการ

### CBD.

ฐานข้อมูลองค์ความรู้หลากหลายแขนงใน 7 หมวดหมู่ 265 ข้อมูล และฐานข้อมูลตำบล

### ผลลัพธ์เชิงเศรษฐกิจ

- 1) รายได้เพิ่มขึ้น ค่าเฉลี่ยต่อตำบล ร้อยละ 10 รายได้เพิ่มขึ้นเฉลี่ยต่อตำบล 320,000 บาท/ปี รายได้เพิ่มขึ้นเฉลี่ยต่อตำบล 25,000 บาท/ครัวเรือน
- 2.) ต้นทุนลดลง ค่าเฉลี่ยต่อตำบล ร้อยละ 5 รายได้เพิ่มขึ้นเฉลี่ยต่อตำบล 25,000 บาท/ปี รายได้เพิ่มขึ้นเฉลี่ยต่อตำบล 5,000 บาท/ครัวเรือน
- 3.) ปริมาณผลผลิตที่เพิ่มขึ้น ค่าเฉลี่ยต่อตำบล ร้อยละ 10 ปริมาณผลผลิตที่เพิ่มขึ้นเฉลี่ยต่อตำบล 2,000 หน่วย

### ผลลัพธ์เชิงสังคม

ทำให้เกิดเครือข่ายการแลกเปลี่ยนความรู้ต่าง ๆ ในตำบล ส่งผลให้วิถีชีวิตในการเป็นอยู่ของคนในชุมชนมีคุณภาพที่ดียิ่งขึ้น

## ปัญหาอุปสรรค และข้อเสนอแนะ

จากปัญหาหลักในสถานการณ์ปัจจุบันของโรคระบาดโควิด 19 ทำให้การดำเนินงานไม่เป็นไปตามแผนงานที่กำหนดไว้ ทำให้มีการปรับแผนการทำงานให้สอดคล้องกับสถานการณ์ ซึ่งหากมีการดำเนินการขยายผลต่ออดงานในปัจจุบันจะสามารถเห็นผลลัพธ์ในการดำเนินงานและวัดผลเชิงเศรษฐกิจและสังคมได้อย่างชัดเจน