



ตำบลแม่งอน อำเภอฝาง เชียงใหม่

มหาวิทยาลัยเทคโนโลยี
ราชมงคลล้านนา

ตำบลที่ไม่สามารถ
อยู่รอด

ตำบลมุ่งสู่ความยั่งยืน

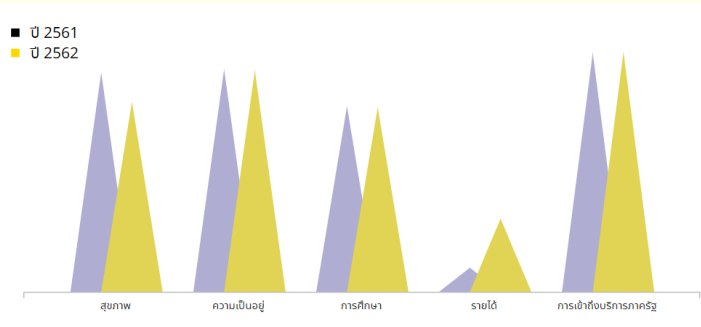
ประชากร

ประชากรทั้งหมด 16,591 คน



ชาย 8,343 คน
หญิง 8,248 คน
5,143 ครัวเรือน

TPMAP ความต้องการพื้นที่
ฐาน 5มิติ



ข้อมูลพื้นที่ตำบล

พื้นที่ ประมาณ 107 ตารางกิโลเมตร หรือ 66,875 ไร่
ครอบคลุม 15 หมู่บ้าน



วัด 8 แห่ง



โรงเรียน 12 แห่ง



สถานีนามัย 3 แห่ง

ผลลัพธ์

เกิดการจ้างงาน พัฒนาทักษะ Big Data
20 คน (CBD) เฉลี่ย 214

เชิงเศรษฐกิจ

- 1.เกิดโปรแกรมเส้นทางการท่องเที่ยวเชิงวัฒนธรรมแม่งอน
- 2.เกิดการพัฒนาลินค้าให้มี ความทันสมัย

เชิงสังคม

สร้างความร่วมมือระหว่างผู้นำชุมชน องค์กรบริหารส่วนตำบล ผู้จ้างงาน U2T ชุมชนและ มหาวิทยาลัยเทคโนโลยีราชมงคลล้านนา

กิจกรรมในพื้นที่

- 1.กิจกรรมพัฒนาเส้นทางการท่องเที่ยวเชิงวัฒนธรรมแม่งอน
- 2.กิจกรรมโควิดวีก
- 3.กิจกรรมพัฒนาทักษะ เชิงนวัตกรรม
- 4.กิจกรรมแปรรูปอาหาร
- 5.กิจกรรม 10 นักปราชญ์
- 6.กิจกรรมเตรียมความพร้อมผู้ประกอบการที่ฝึก ร้านอาหาร แหล่งท่องเที่ยวให้ได้มาตรฐาน
- 7.กิจกรรมพัฒนาเพ็จก์จิงผลิตภัณฑ์

กลไกการดำเนินงาน

- 1.ทีมอบต.แม่งอนและชุมชน
- 2.คณะผู้จ้างงาน U2T
- 3.คณะทำงานมหาวิทยาลัยเทคโนโลยีราชมงคลล้านนา

ผู้รับผิดชอบ ดร.ลมัย ผัสดี
เบอร์โทรศัพท์ 091-8529822

หน่วยงาน คณะบริหารธุรกิจและ
ศิลปศาสตร์ มหาวิทยาลัย
เทคโนโลยีราชมงคลล้านนา