

# การดำเนินงานรายตำบล(TSI)



มหาวิทยาลัยเชียงใหม่ - ศักยภาพตำบล

ก่อน  
ไม่อยู่รอด



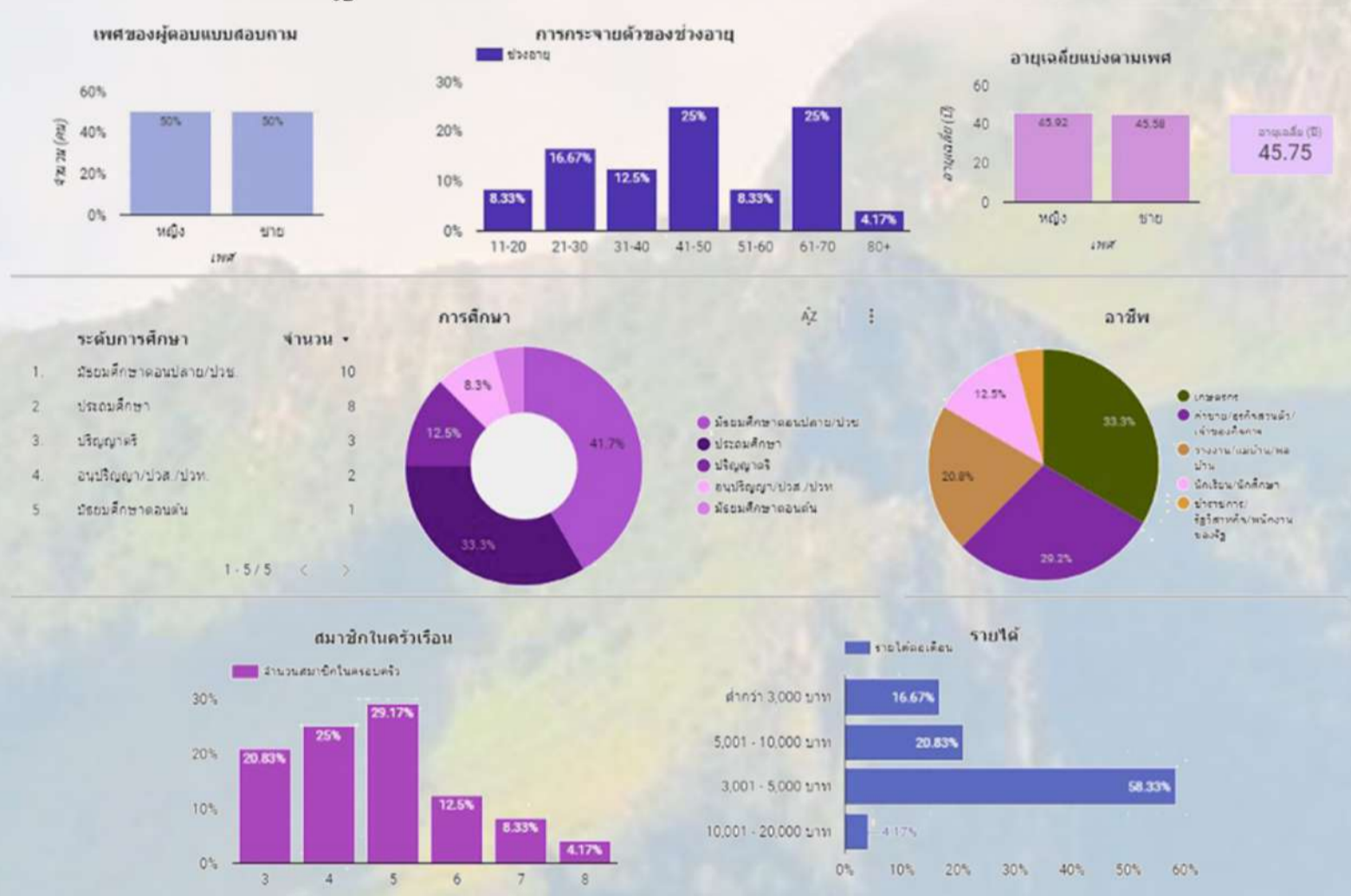
หลัง  
อยู่รอด

## ตำบลปิงโค้ง อำเภอเชียงดาว จังหวัดเชียงใหม่

### ข้อมูลพื้นที่ตำบล

ตำบลปิงโค้ง เป็นพื้นที่ราบลุ่มหุบเขาเป็นส่วนใหญ่ ปัจจุบันมีจำนวน 16 หมู่บ้าน ระยะทางห่างจาก อำเภอเชียงดาว ประมาณ 8 กิโลเมตร อยู่ห่างจากอำเภอเมืองเชียงใหม่เป็นระยะทาง 80 กิโลเมตร มีพื้นที่ทั้งหมด 258.40 ตารางกิโลเมตร หรือ 161,500 ไร่ มีประชากรโดยทั่วไปนับถือศาสนาพุทธ และมีชนหลายเผ่าเข้ามาอาศัยอยู่ เช่น ชาวเขาเผ่าไทยใหญ่ ลีซอ ลีซู มูเซอ

### ความต้องการพื้นฐาน 5 มิติ



### ผลลัพธ์

- 1) การจ้างงาน ประชาชน บัณฑิต นักศึกษา มีรายได้จากการจ้างงานเกิดขึ้นและได้ปฏิบัติงานตาม TOR ได้อย่างชัดเจน
- 2) การพัฒนาทักษะ เกิดการพัฒนาทักษะตลอดจนถึงบูรณาการศาสตร์ต่างๆระหว่างผู้จ้างงานและคนในพื้นที่ร่วมกัน
- 3) โครงการยกระดับเศรษฐกิจ สังคม รายตำบลแบบบูรณาการ การพัฒนาสัมมาชีพและสร้างอาชีพใหม่ (การยกระดับสินค้าOTOP/อาชีพอื่นๆ) การสร้างและพัฒนา Creative Economy (การยกระดับการท่องเที่ยว) การนำองค์ความรู้ไปช่วยบริการชุมชน (Health Care/เทคโนโลยีด้านต่างๆ) และการส่งเสริมด้านสิ่งแวดล้อม Circular Economy (การเพิ่มรายได้หมุนเวียนให้แก่ชุมชน)
- 4) community Big Data เกิดการจัดการฐานข้อมูลต่างๆสามารถนำข้อมูลมาใช้ได้จริงและมีประสิทธิภาพ

### การพัฒนาพื้นที่

ต้องการยกระดับผลิตภัณฑ์ที่มีอยู่ในชุมชนหรือพัฒนาประยุกต์แปรรูปสินค้าให้มีมูลค่าเพิ่มมากขึ้นและเกิดการจ้างงานต่อประชนเพิ่มมากขึ้นถือเป็นการสร้างรายได้ต่อชุมชนและพัฒนาแหล่งชุมชนให้เป็นที่ท่องเที่ยวเพิ่มมากขึ้นเพื่อให้บุคคลภายนอกหรือนักท่องเที่ยวสามารถเข้าถึงตำบลปิงโค้งได้มากขึ้น รวมถึงการส่งเสริมเทคโนโลยีการขายผ่านทางออนไลน์หรือสร้างศูนย์รวมตำบลแล้วมีการนำสินค้าทุกอย่างของตำบลปิงโค้งมารวมไว้ที่แหล่งเดียวกันซึ่งวัตถุประสงค์ทั้งหมดถือเป็นการยกระดับชุมชนและสินค้า

กิจกรรมการเรียนรู้ และพัฒนาผลิตภัณฑ์สำหรับสินค้าชุมชน โดยนำร่อง 1 กลุ่ม 1 บรรจภัณฑ์

- 1) เชียงปริมาณ การพัฒนาผลิตภัณฑ์ชุมชน จำนวน 8 ผลิตภัณฑ์
- 2) เชียงคุณภาพ กลุ่มชุมชน ได้รับการพัฒนาศักยภาพในด้านการพัฒนาผลิตภัณฑ์ และการตลาด การพัฒนาระบบการหนุนเสริมที่เป็นระบบ มีการจัดข้อมูล และ กระบวนการทำงานอย่างมีประสิทธิภาพ

### ข้อเสนอแนะ

ควรมีการบูรณาการร่วมกับชุมชนให้มากยิ่งขึ้น โดยในปัจจุบันระเบียบการดำเนินการนั้นเป็นไปตามแผนงานที่ได้วางเอาไว้แต่ไม่ได้มีการบูรณาการร่วมกับชุมชนอย่างกว้างขวางให้ครอบคลุมทุกหลังคาเรือน มีเพียงความร่วมมือกับตัวแทนหมู่บ้านหรือตัวแทนชุมชนที่ผลิตผลิตภัณฑ์ท้องถิ่นขึ้นมาเพียงอย่างเดียว ถ้าหากให้ความสำคัญกับการบูรณาการร่วมกันทั้งชุมชนและถ้าเป็นไปได้คือการบูรณาการร่วมกันทุกหลังคาเรือน การพัฒนาคุณภาพชีวิตและการพัฒนาผลิตภัณฑ์เพื่อต่อยอดเศรษฐกิจภายในชุมชนอาจดียิ่งขึ้น

### ผลลัพธ์เชิงเศรษฐกิจ

- 1) รายได้ที่เพิ่มขึ้นจากทั้งสองผลิตภัณฑ์
  - ร้อยละ 23.81
  - 180,000บาท/ปี
  - 3,000 บาท/ครัวเรือน
- 2) การเพิ่มผลิตภาพ(productivity)
  - มะม่วงแช่อิ่ม ผลผลิตเพิ่มขึ้นจากเดิม 200 ชิ้นต่อเดือน เป็น400 ชิ้นต่อเดือน คิดเป็นร้อยละ 100 ในขณะที่ต้นทุนลดลงจาก 5,000 บาทเป็น 4,500 บาท คิดเป็นร้อยละ 10 และ รายได้เพิ่มขึ้นจากเดิม 60,000 บาทต่อเดือน เป็น 70,000 บาทต่อเดือน คิดเป็นร้อยละ 16.67
  - พริกฉาบ ผลผลิตเพิ่มขึ้นจากเดิม 500 ชิ้นต่อเดือน เป็น 1,000 ชิ้นต่อเดือน คิดเป็นร้อยละ 100 ในขณะที่ต้นทุนเพิ่มขึ้นจาก 2,000 บาทเป็น 2500 บาท คิดเป็นร้อยละ 25 ซึ่งส่งผลทำให้รายได้เพิ่มขึ้นจากเดิม 3,000 บาทต่อเดือนเป็น 8,000 บาทต่อเดือน คิดเป็นร้อยละ 166.67

### ผลลัพธ์เชิงสังคม

- ลดความเหลื่อมล้ำในการเข้าถึงบริการสาธารณะ
- ยกระดับคุณภาพการศึกษาของประชาชนทุกระดับอย่างทั่วถึง
- ส่งเสริมและพัฒนากระบวนการเรียนรู้ตลอดชีวิต
- ชุมชนมีความหลากหลายทางชาติพันธุ์
- ชุมชนมีความมั่นคงทางอาหารอย่างยั่งยืน

### ผู้รับผิดชอบโครงการ