

การดำเนินงานรายตำบล (TSI)



โครงการการท่องเที่ยวเชิงสร้างสรรค์ยกระดับผลิตภัณฑ์ชุมชน

ตำบลเชียงดาว อำเภอเชียงดาว จังหวัดเชียงใหม่

มหาวิทยาลัยเชียงใหม่

ศักยภาพตำบล

ไม่พบความยากจน

มุ่งสู่ความยั่งยืน

ข้อมูลพื้นที่ตำบล

ตำบลเชียงดาว โดยทั่วไปส่วนใหญ่เป็นที่ราบลุ่มและที่ราบเชิงเขา ลักษณะพื้นที่ของตำบลเป็นรูปสี่เหลี่ยมผืนผ้า ด้านยาววางตัวในแนวตะวันออก-ตะวันตก โดยมีภูเขาสูงทางด้านตะวันตกที่สำคัญคือ ดอยหลวงเชียงดาว มีป่าไม้ที่ค่อนข้างอุดมสมบูรณ์ มีทางน้ำที่เป็นต้นกำเนิดของ แม่น้ำปิง ทรัพยากรน้ำมีความอุดมสมบูรณ์ตลอดปี โดยมีแหล่งน้ำธรรมชาติที่ใช้ในการอุปโภค บริโภค และใช้ในการเกษตร

- เนื้อที่ 205.22 ตารางกิโลเมตร
- 2,643 ครัวเรือน
- โรงเรียน 7 แห่ง ศูนย์การเรียนรู้ 1 แห่ง และศูนย์พัฒนาเด็กเล็ก 5 แห่ง
- สถานพยาบาล 1 แห่ง
- สถานีตำรวจภูธร 1 แห่ง
- ตลาดสด 3 แห่ง
- ศาสนสถาน วัด 31 แห่ง โบสถ์ 7 แห่ง

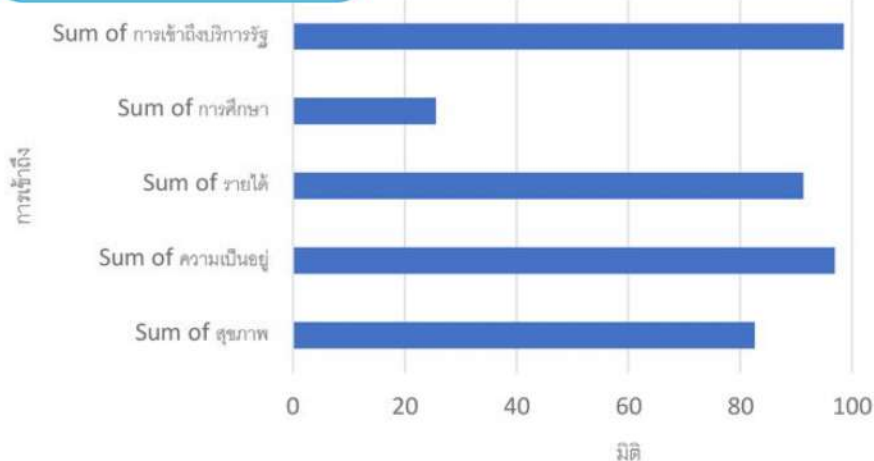
กลไกการดำเนินงาน



ผลลัพธ์

- เกิดการจ้างงานในพื้นที่ 20 อัตรา
- ผู้รับจ้างทั้งหมด ได้รับการพัฒนาทักษะ 4 ด้าน Digital Literacy, English Literacy, Financial Literacy, and Social Literacy
- ยกระดับเศรษฐกิจและสังคมรายตำบลแบบบูรณาการโดยมหาวิทยาลัยเป็น System Integrator
- เกิดการจัดทำข้อมูลขนาดใหญ่ Community Big Data

TPMAP ความต้องการพื้นฐาน 5 มิติ



การพัฒนาพื้นที่

- ต้องการยกระดับการท่องเที่ยวบ้านปูโต๊ะและการท่องเที่ยวชุมชนอย่างยั่งยืน
- ต้องการพัฒนาศักยภาพผลิตผลเกษตรอินทรีย์ ป่าชุมชน พืชสมุนไพร และผลิตภัณฑ์ OTOP บ้านหัวทุ่ง
- ต้องการยกระดับศักยภาพชุมชนบ้านแม่จอนด้านอาหารปลอดภัยในการผลิตน้ำพริกถั่วเน่า และการท่องเที่ยวเส้นวัฒนธรรม
- ต้องการใช้นวัตกรรมควบคุมไฟฟ้าและประกันความปลอดภัยด้านโรคระบาดและภัยอันตราย
- ออกแบบบ้านพักไม้ไฟ ปรับภูมิทัศน์ให้เหมาะสมกับบริบทของชุมชน และปรับปรุงระบบรักษาความร้อนที่บ่อแช่น้ำร้อนให้คงที่
- อบรมการแปรรูปสมุนไพรและพัฒนาบรรจุภัณฑ์เพื่อให้เหมาะสมกับการใช้งาน และสำรวจสมุนไพรพื้นเมืองในชุมชนเพื่อนำมาใช้ประโยชน์ต่อไป และส่งเสริมการทำเกษตรอินทรีย์แบบมีส่วนร่วมของชุมชน
- ออกแบบบรรจุภัณฑ์สำหรับน้ำพริกถั่วเน่า และวางแนวเส้นทางท่องเที่ยวบ้านแม่จอน
- ฝึกอบรมการใช้งานแอปพลิเคชันพ็อดดีดีสำหรับเฝ้าระวังเหตุผิดปกติที่เกิดขึ้น

ผลลัพธ์เชิงเศรษฐกิจ

- รายได้เพิ่มขึ้น
- ร้อยละ 12
 - เฉลี่ย 13,350 บาทต่อปี
 - เฉลี่ย 1,110 บาทต่อครัวเรือน
- เพิ่มกำลังการผลิต
- ต้นทุนลดลงร้อยละ 25
 - รายได้เพิ่มขึ้นร้อยละ 28

ผลลัพธ์เชิงสังคม

- คนในชุมชนมีรายได้เพิ่มขึ้น
- คนในชุมชนมีองค์ความรู้ด้านการพัฒนาผลิตภัณฑ์
- เกิดช่องทางสร้างรายได้ของชุมชน
- ตำบลเชียงดาวเป็นที่รู้จักในวงกว้าง
- เกิดความตระหนักในการดูแลชุมชนร่วมกัน

ข้อเสนอแนะ

ควรส่งเสริมการใช้งานระบบเฝ้าระวังสุขภาพหนึ่งเดียวเพื่อรายงานเหตุให้หน่วยงานที่เกี่ยวข้องรับทราบและเข้าไปดำเนินการแก้ไขได้อย่างทันก่วงที่, ส่งเสริมการทำเกษตรอินทรีย์แบบมีส่วนร่วม podd PGS เพื่อให้เกิดการรับรองคุณภาพและส่งขายไปยังตลาดภายนอกได้, ควรพัฒนาทักษะการวิเคราะห์วิสาหกิจชุมชนและสถาบันการเงินชุมชนเพื่อให้เกิดความมั่นคงในอนาคต

ผู้รับผิดชอบ : น.สพ.เอกชัย ลียะเบอร์ตติดต่อ 053-948075 ศูนย์เฝ้าระวังสุขภาพหนึ่งเดียว