

การดำเนินงานรายตำบล (TSI)

ตำบลจิ้ว อำเภอกิ่ง จังหวัดเชียงราย

สำนักวิชารัฐศาสตร์และรัฐประศาสนศาสตร์ มหาวิทยาลัยราชภัฏเชียงราย



ตำบลพันความ
ยากลำบาก



ตำบลพันความ
ยากลำบาก

ข้อมูลพื้นที่ตำบล

ตำบลจิ้ว อำเภอกิ่ง จังหวัดเชียงราย ตั้งอยู่ห่างจากที่ว่าการอำเภอกิ่ง 5 กิโลเมตร และห่างจากตัวจังหวัดเชียงราย 65 กิโลเมตร

เนื้อที่การปกครอง

60,312 ไร่
หรือ
96.5 ตารางกิโลเมตร

จำนวนประชากรรวม
11,774 คน

25

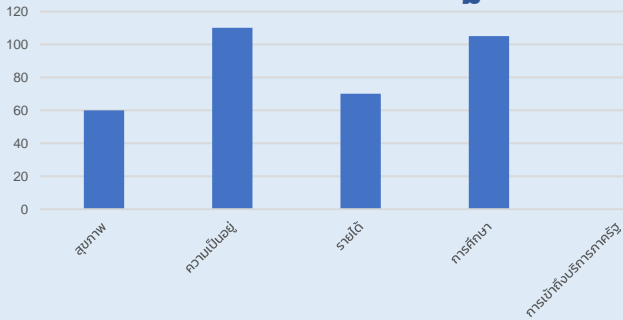
หมู่บ้าน

ชาย 5,792 คน
หญิง 5,982 คน

กลไกการดำเนินงาน



TPMAP ความต้องการพื้นฐาน 5 มิติ



บริบทชุมชนสู่ก่อนหน้าการพัฒนาพื้นที่

1 **โจทย์พื้นที่** ฟางข้าวจำนวนมากที่เหลือจากการเก็บเกี่ยว

กิจกรรมที่ดำเนินการ

- วิธีการกำจัดส่วนใหญ่คือการเผา
- ก่อให้เกิดมลพิษทางอากาศที่กระทบต่อสุขภาพ



กิจกรรมส่งเสริมอาชีพเพาะเห็ดฟางด้วยเครื่องอัดฟางก้อนในตำบลจิ้ว

2 **โจทย์พื้นที่** จำนวนของผู้สูงอายุในพื้นที่มีจำนวนมาก

กิจกรรมที่ดำเนินการ

- จำนวนของผู้สูงอายุ 2,000 คน
- ผู้สูงอายุที่เข้าร่วมกิจกรรมในตำบลผ่านโรงเรียนผู้สูงอายุ เพียงแค่ 200 คน คิดเป็นร้อยละ 10



กิจกรรมรูปแบบการบริหารจัดการผู้สูงอายุให้มีความเข้มแข็งและยั่งยืนในตำบลจิ้ว

3 **โจทย์พื้นที่** ชุมชนมีความต้องการในการพัฒนาพื้นที่อย่างต่อเนื่องเพื่อการพัฒนาที่ยั่งยืน

กิจกรรมที่ดำเนินการ



กิจกรรมการจัดทำแผนชุมชนในตำบลจิ้วเพื่อการพัฒนาเชิงพื้นที่อย่างยั่งยืน

ผลลัพธ์เชิงเศรษฐกิจ

- สมาชิกครัวเรือนผู้เพาะเห็ดฟางมีรายได้เพิ่มขึ้น
- ผู้สูงอายุมีรายได้เพิ่มขึ้นจากการจำหน่ายผลิตภัณฑ์ตามภูมิปัญญา เช่น สะเปา ผ้าทอ

ผลลัพธ์เชิงสังคม

- การดูแลสุขภาพของครัวเรือน(กาย+ใจ) ของผู้สูงอายุ ด้วยการถ่ายทอดภูมิปัญญาท้องถิ่นสู่ชุมชน
- เกิดการจัดทำฐานข้อมูลชุมชน และแผนการพัฒนาหมู่บ้านอย่างเป็นระบบและพร้อมในการเสนอขอรับการจัดสรรงบประมาณจากหน่วยงานที่เกี่ยวข้อง

ผลลัพธ์เชิงการเมือง

- เกิดการมีส่วนร่วมในการจัดทำแผนพัฒนาหมู่บ้านที่สอดคล้องกับปัญหาและความต้องการของพื้นที่

ข้อเสนอแนะ

- การเตรียมความพร้อมในการวางแผนกิจกรรมที่สามารถปรับเปลี่ยนวิธีการดำเนินกิจกรรมในรูปแบบออนไลน์หรือปกติได้ตามสถานการณ์ภายนอกที่ไม่สามารถควบคุมได้
- กิจกรรมบางเรื่องมีลักษณะเป็นกิจกรรมต้นแบบซึ่งสามารถถอดถอดหรือพัฒนาให้ครอบคลุมพื้นที่ต่อไป
- ความต้องการของพื้นที่ในบางเรื่องที่ยังไม่สามารถทำได้ก็จะนำมาเป็นข้อมูลในการวางแผนในการพัฒนาในครั้งต่อไป