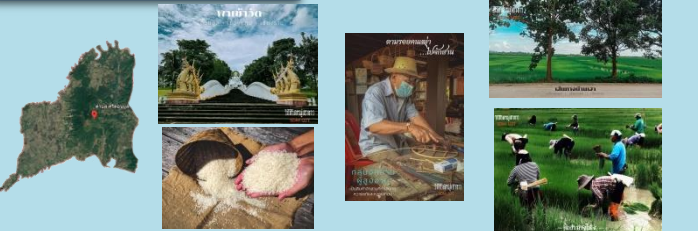


### มหาวิทยาลัยราชภัฏเชียงราย      ศักยภาพตำบล      ตำบลไม่พ้นความยากลำบาก      ตำบลไม่พ้นความยากลำบาก

#### ข้อมูลพื้นที่ตำบลศรีดอนมูล



**ตำบลศรีดอนมูล** มีจำนวน 13 หมู่บ้าน      จำนวนประชากร 7,771 คน      ศูนย์พัฒนาเด็กเล็ก 5 แห่ง

บ้านแม่มะ      บ้านสันตันธง      บ้านด้าย      ชาย 3,586 คน      รพสต. 4 แห่ง

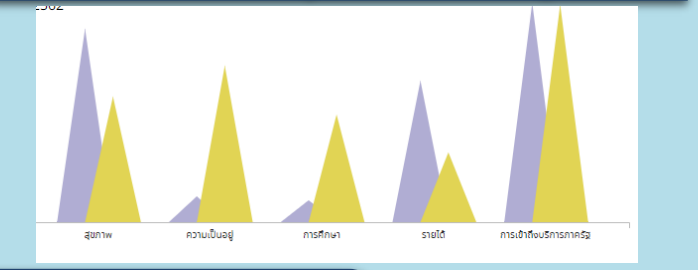
บ้านสันสลี      บ้านจิวเผ่า      บ้านเวียงแก้ว      หญิง 3,970 คน      วัด 11 แห่ง

บ้านดอยสะโง      บ้านหนองปลาสะเด็ด      รวม 7,556 คน      พาณิชย์/กลุ่มอาชีพ 23 แห่ง

บ้านศรีดอนมูล      บ้านศรีบุญยืน      บ้านปากอ้อย      บ้านศรีดอนมูลใต้

ตำบลศรีดอนมูลตั้งอยู่ทางทิศตะวันตกเฉียงเหนือของอำเภอเชียงแสน มีเนื้อที่ราว 56,250 ไร่ ประกอบด้วยจำนวนหมู่บ้าน 13 หมู่บ้าน ประชากรทั้งสิ้น จำนวน 7,712 คน ร้อยละ 80 ประกอบอาชีพทำการเกษตรกรรม จัดเป็นเขตพื้นที่ความรับผิดชอบของมูลนิธิโครงการหลวงสะโงะที่มีการส่งเสริมให้ชุมชนเพาะปลูกพืชเมืองหนาวที่มีมูลค่าสูง โดยเฉพาะดอกเก๊กฮวยที่อยู่ระหว่างการขยายพื้นที่การปลูกและการแปรรูป นอกจากนี้ตำบลศรีดอนมูลยังมีสภาพเป็นส่วนหนึ่งของเขตพัฒนาเศรษฐกิจพิเศษอำเภอเชียงแสน ที่มีตำแหน่งเชิงยุทธศาสตร์การพัฒนาพื้นที่รองรับการท่องเที่ยวเชิงคุณภาพ รวมทั้งพบกลุ่มวิสาหกิจชุมชนที่พบว่ามียอดกว่า 40 กลุ่ม ส่วนใหญ่มีลักษณะเป็นการแปรรูปผลผลิตทางการเกษตร และทักษะภูมิปัญญาโดยเฉพาะการทอตุ๊กล้านา

#### TPM ตำบลศรีดอนมูล ความต้องการพื้นฐาน 5 มิติ



#### การพัฒนาพื้นที่ตำบลศรีดอนมูล

**โจทย์พื้นที่**

- 1 ด้านการท่องเที่ยว ทางชุมชนพื้นที่ต้องการให้นำวิถีวัฒนธรรม ทดถกรรมชุมชน สถานที่สำคัญ พัฒนาเป็นเส้นทางกิจกรรมการท่องเที่ยวของตำบลศรีดอนมูล
- 2 ด้านการพัฒนาผลิตภัณฑ์สินค้าชุมชน การส่งเสริมอาชีพ ทางชุมชนพื้นที่ต้องการพัฒนาบรรจุภัณฑ์ โลโก้สินค้าชุมชน และช่องทางทางการตลาด เพื่อเพิ่มมูลค่าและยกระดับผลิตภัณฑ์สินค้าชุมชน
- 3 ด้านการส่งเสริมสุขภาพผู้สูงอายุ ทางชุมชนพื้นที่ต้องการสร้างสรรคกิจกรรมส่งเสริมสุขภาพแก่ผู้สูงอายุ และสร้างอาชีพเสริมรายได้ให้ผู้สูงอายุ

**กิจกรรมที่ดำเนินการ**

- 1 การพัฒนาอาชีพและยกระดับผลิตภัณฑ์สินค้าชุมชนด้วยการสร้างแบรนด์และการใช้เทคโนโลยีดิจิทัลสมัยใหม่
- 2 การพัฒนาศักยภาพและยกระดับการท่องเที่ยวเชิงสร้างสรรค์ ตำบลศรีดอนมูล
- 3 การส่งเสริมสุขภาพของผู้สูงอายุและประชาชน



#### ผลลัพธ์

- 1 เกิดการจ้างงาน ประชาชนทั่วไป บัณฑิตใหม่ และนักศึกษา จำนวน 18 อัตรา
- 2 ผู้รับจ้างทุกคนได้รับการพัฒนาทักษะ 4 ด้าน ดังนี้
  - Financial Literacy
  - English Literacy
  - Social Literacy
  - Digital Literacy
- 3 เกิดการจัดทำข้อมูลขนาดใหญ่ของชุมชน (Community Big Data)
- 4 การยกระดับเศรษฐกิจและสังคมรายตำบลแบบบูรณาการตำบลศรีดอนมูล



- ผลลัพธ์เชิงเศรษฐกิจ**
- 1 เส้นทางท่องเที่ยว กิจกรรมท่องเที่ยวสร้างสรรค์ ประสบการณ์ตำบลศรีดอนมูลและเชื่อมโยงกับพื้นที่ใกล้เคียง
  - 2 พัฒนาผลิตภัณฑ์สินค้าชุมชน (แปรรูป โลโก้ พัฒนา ต่อยอดเป็นผลิตภัณฑ์สินค้าใหม่ บรรจุภัณฑ์ ช่องทางการตลาด)
  - 3 สนับสนุนให้ชุมชนเกิดรายได้ ไม่น้อยกว่าร้อยละ 5
- ผลลัพธ์เชิงสังคม**
- 1 ประชาชนมีคุณภาพชีวิตที่ดีขึ้น
  - 2 เกิดความร่วมมือกับองค์การบริหารส่วนตำบลศรีดอนมูล ผู้นำชุมชน วิสาหกิจชุมชน
  - 3 สืบสาน ต่อยอด เพิ่มคุณค่า มูลค่าวิถีวัฒนธรรม ภูมิปัญญาสู่การสร้างรายได้
  - 4 เสริมสร้างสุขภาพผู้สูงอายุในชุมชนภายใต้สถานการณ์แพร่ระบาดเชื้อไวรัสโควิด 19

#### ข้อเสนอแนะ

- 1 การดำเนินงานโดยการมีส่วนร่วมของทุกภาคส่วนที่สนับสนุนการขับเคลื่อนชุมชน
- 2 การสนับสนุนผู้ถูกจ้างงานให้เกิดผลงาานที่สามารถต่อยอดในการสร้างอาชีพ สร้างรายได้การพัฒนาชุมชนภายหลังเสร็จสิ้นโครงการ

ผู้รับผิดชอบ อาจารย์ ดร.ชฎาพัศฐ์ สุขภาพ  
โทรศัพท์ : 053-776000  
มหาวิทยาลัยราชภัฏเชียงราย

E-Book

Facebook

ชุมชนศรีดอนมูล      วิถีชีวิตหมู่บ้านชาว SDM