

ตำบลห้วยลึก

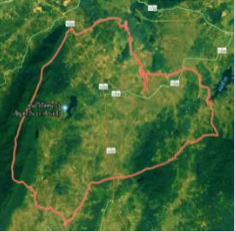
อำเภอเมืองเชียงราย จังหวัดเชียงราย
มหาวิทยาลัยแม่ฟ้าหลวง



ตำบลที่ไปอยู่รอด
7 ปีหาขาย

ตำบลมุ่งสู่ความยั่งยืน
14 ปีหาขาย

ข้อมูลพื้นฐานตำบลห้วยลึก

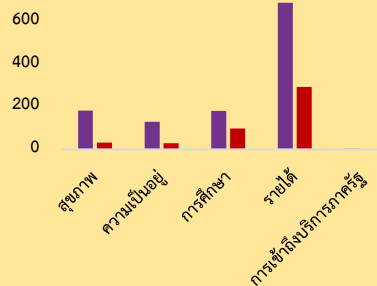


เทศบาลตำบลห้วยลึก ตั้งอยู่ทางทิศตะวันออกเฉียงใต้ของอำเภอเมืองเชียงราย มีเนื้อที่ประมาณ 108.79 ตร.กม. หรือ 67,993.75 ไร่ สภาพพื้นที่เป็นที่ราบลุ่มและที่ราบเชิงเขา

- 31 หมู่บ้าน
- 7,598 ครัวเรือน
- วัด 16 แห่ง
- โรงเรียน 12 แห่ง
- อนามัย 3 แห่ง

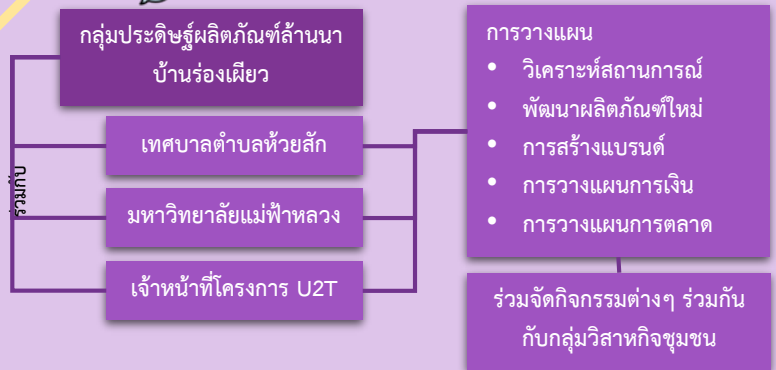
- ประชากร 17,236 คน
- ส่วนใหญ่มีอาชีพ
- อาชีพเกษตรกรรม
- รับจ้างทั่วไป
- ค้าขาย

TPMAP ความต้องการพื้นฐาน 5 มิติ



จำนวนครัวเรือนตกเกณฑ์		
	ก่อน	หลัง
• สุขภาพ	182	32
• ความเป็นอยู่	130	29
• การศึกษา	180	98
• รายได้	686	292
• การเข้าถึง	4	0
• บริการภาครัฐ		

กลไกการทำงานในตำบล



โจทย์พัฒนาพื้นที่

กลุ่มวิสาหกิจบ้านร่องเมียว ตำบลห้วยลึก

1. รูปแบบผลิตภัณฑ์
 - มีให้เลือกน้อย รูปทรงไม่ทันสมัย
 - กลุ่มลูกค้าถูกจำกัดและไม่ดึงดูด
2. ผลกระทบสถานการณ์ COVID - 19
 - ยอดขายลดลง ขายตลาดไม่ได้
 - ไม่สามารถเพิ่มกลุ่มลูกค้าใหม่ได้
3. ปัญหาการขนส่งสินค้าและความเสียหายระหว่างจัดส่ง
 - ค่าจัดส่งสินค้า ขนาดของผลิตภัณฑ์มีใหญ่
4. ขาดการสนับสนุนจากทางหน่วยงานภาครัฐ
5. ไม่เป็นที่รู้จักและขาดช่องทางการตลาดออนไลน์

ผลลัพธ์

- เกิดการจ้างงานในโครงการ จำนวน 20 อัตรา ระยะเวลา 11 เดือน
- มีการพัฒนาทักษะด้าน Financial, Language, Social และ Digital ให้กับเจ้าหน้าที่
- มีการยกระดับด้านเศรษฐกิจและสังคมของตำบล
- มีการพัฒนาผลิตภัณฑ์ของกลุ่มวิสาหกิจให้มีคุณภาพ
 - เพิ่มความหลากหลายของผลิตภัณฑ์
 - เพิ่มช่องทางในการจัดจำหน่ายที่หลากหลาย
- การอบรมบัญชีครัวเรือนเพื่อให้มีความรู้ในด้านจัดสรรรายได้
- มีการลงสำรวจข้อมูลเพื่อจัดทำ Community Big Data ของตำบลในด้านต่างๆ

กิจกรรมพัฒนาพื้นที่

เจ้าหน้าที่ U2T ได้ใช้กระบวนการวิจัยผู้ประกอบการ เพื่อวางแผนวิเคราะห์ และจัดทำแนวทางพัฒนาผลิตภัณฑ์

- กิจกรรมที่ 1 การพัฒนากระบวนการวิจัยผู้ประกอบการ
- กิจกรรมที่ 2 การสร้างแบรนด์และการออกแบบโลโก้
- กิจกรรมที่ 3 การวางแผนโมเดลธุรกิจ (BMC)
- กิจกรรมที่ 4 การสร้างผลิตภัณฑ์ใหม่
- กิจกรรมที่ 5 อบรมการตลาดออนไลน์
- กิจกรรมที่ 6 อบรมบัญชีครัวเรือน

ผลลัพธ์ทางสังคม

- คนในชุมชนมีคุณภาพชีวิตที่ดีขึ้น เพิ่มทักษะด้านอาชีพที่หลากหลายให้กับคนในชุมชน
- เพิ่มมูลค่าของสินค้าในชุมชนอย่างมีประสิทธิภาพ
- ลดความเหลื่อมล้ำด้านรายได้ของคนในชุมชน
- การเข้าถึงระบบการตลาดออนไลน์อย่างทั่วถึง
- การยื่นจดทะเบียนเครื่องหมายการค้าเพื่อสร้างการจดจำให้แก่ผู้บริโภค

ผลลัพธ์เชิงเศรษฐกิจ

รายได้เฉลี่ยครัวเรือน/ปี เพิ่มขึ้น 30,158.18 บาท คิดเป็นร้อยละ 16.31

ข้อเสนอแนะในการดำเนินโครงการ

- ส่งเสริมและผลักดันให้เป็นสินค้า OTOP ประจำตำบลห้วยลึก
- ส่งเสริมการท่องเที่ยวสอดคล้องกับ CREATIVE LANNA และส่งเสริมให้เป็นแหล่งเรียนรู้ ตามนโยบาย NEC ภาคเหนือ



ผู้รับผิดชอบโครงการ ผศ. ดร.ณัฐยา ตีระวิชัย

นางสาวปิยดา ธัญชัย โทร 0 5391 7897 ต่อ 8053