

การดำเนินงานรายตำบล (TSI)

ตำบลนาชะอัง อำเภอเมือง จังหวัดชุมพร
สถาบันเทคโนโลยีพระจอมเกล้าเจ้าคุณทหารลาดกระบัง



ศักยภาพตำบล

ก่อน

ไม่ฟื้นความ
ยากลำบาก

หลัง

ตำบลที่อยู่รอด

ข้อมูลพื้นที่ตำบล

แผนที่ตั้งตำบลนาชะอัง
มีขนาดพื้นที่ 2,400 ไร่
เป็นที่ราบค่อนข้างสูงแบบลูกคลื่นลาด
และที่ราบชายฝั่งทะเล



ประชากร 3,939 คน



ชาย 1,876 คน

หญิง 2,063 คน

- พื้นที่ปกครอง 9 หมู่บ้าน 1,322 ครัวเรือน
- แหล่งน้ำ คือ คลองห้วยวัง - พังตัก
- อาชีพหลัก เกษตรกร, รับจ้าง, ราชการ
- พืชเศรษฐกิจ ปาล์มน้ำมัน, ยางพารา, มะพร้าว, ทุเรียน

การพัฒนาพื้นที่

โฉมหน้าพื้นที่

- ตำบลนาชะอัง มี 1,322 ครัวเรือน ชื่อข้าวกินทุกครัวเรือน
- มีสถานที่ท่องเที่ยวธรรมชาติ และโบราณวัตถุ

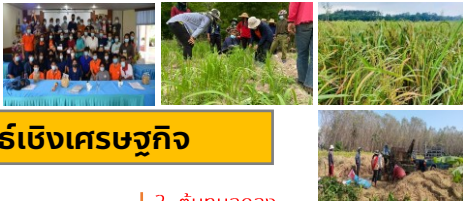
กิจกรรมที่ดำเนินการ

1. การเพิ่มประสิทธิภาพเชิงเทคนิคของการผลิตข้าวไร้ดลดห่วงโซ่เพียงระยะต้น

- อบรมเชิงปฏิบัติการแก่เกษตรกรผู้ปลูกข้าวไร้ด
- สร้างแปลงสาธิตการปลูกและการผลิตเมล็ดพันธุ์
- สร้างทีมพี่เลี้ยงในการปลูกและการผลิตเมล็ดพันธุ์
- ฝึกอบรมเชิงปฏิบัติการ เทคนิคการผลิตข้าวไร้ดคุณภาพเพื่อเพิ่มผลผลิต
- ฝึกอบรมเชิงปฏิบัติการ การอนุรักษ์ การคัดเลือกพันธุ์ และการผลิตเมล็ดพันธุ์ข้าวไร้ดให้เหมาะสมกับระบบนิเวศ
- ฝึกอบรมเชิงปฏิบัติการ การสร้างแบรนด์สินค้า การเชื่อมโยงตลาดระหว่างผู้ประกอบการกับชุมชนผู้บริโภค

2. มีสถานที่ท่องเที่ยวธรรมชาติและโบราณวัตถุ

- อาสาฬโพนชะอัง <https://www.facebook.com/112867107850241/posts/121812503622368/?sfnsn=mo>
- วิถีข้าวไร้ใหม่ ปลาบัน @นาชะอัง ชุมพร <https://youtu.be/5MINfp654HE>



ผลลัพธ์เชิงเศรษฐกิจ

1. รายได้ที่เพิ่มขึ้น

- ค่าเฉลี่ยต่อตำบล ร้อยละ 100 ของเกษตรกร
- รายได้เพิ่มขึ้นเฉลี่ยต่อตำบล 210,000 บาท/เดือน/5 เดือน
- รายได้เพิ่มขึ้นเฉลี่ยต่อตำบล 28,378 บาท/คน/ครัวเรือน/5 เดือนของเกษตรกร

2. ต้นทุนลดลง

- ค่าเฉลี่ยต่อตำบล ร้อยละ 32.50 ของเกษตรกร
- ต้นทุนลดลงเฉลี่ยต่อตำบล 33,152 บาท/เดือน/5 เดือนของเกษตรกร
- ต้นทุนลดลงเฉลี่ยต่อตำบล 4,448 บาท/คน/ครัวเรือนของเกษตรกร

3. ปริมาณผลผลิตที่เพิ่มขึ้น

- ค่าเฉลี่ยต่อตำบล ร้อยละ 100
- ปริมาณผลผลิตที่เพิ่มขึ้นเฉลี่ยต่อตำบล 40,000 กิโลกรัม (ข้าวเปลือก)
- ปริมาณผลผลิตที่เพิ่มขึ้นเฉลี่ยต่อตำบล 26,000 กิโลกรัม (ข้าวสาร)

ผลลัพธ์เชิงสังคม

1. ประชาชนมีสุขภาพร่างกายที่แข็งแรง
2. ประชาชนมีความสุขทางใจมากขึ้น
3. เกิดความร่วมมือในชุมชนมากขึ้น

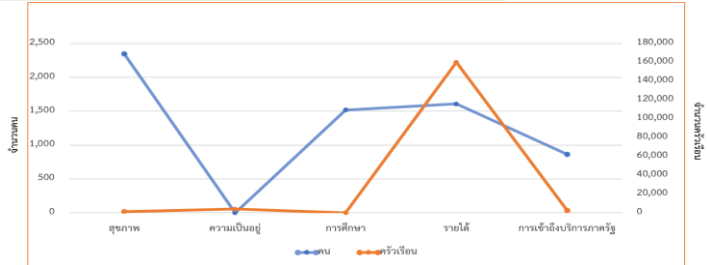


ผลลัพธ์เชิงนโยบาย

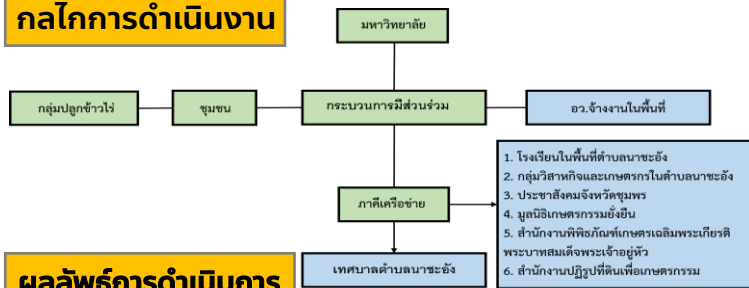
- เกิดนโยบายในระดับท้องถิ่นการสร้างคลังอาหารและยาสู่อารมณ์ที่เกี่ยวข้อง



TPMAP ความต้องการพื้นฐาน 5 มิติ



กลไกการดำเนินงาน



ผลลัพธ์การดำเนินการ

1. การจ้างงาน

- จ้างงานบัณฑิตจบใหม่ นักศึกษา และประชาชน จำนวนรวม 20 อัตรา

2. การพัฒนาทักษะ

- กลุ่มโครงการ 1 ตำบล 1 มหาวิทยาลัยได้รับการฝึกอบรมทักษะ 4 ด้าน คือ ด้านการเงิน ด้านสังคม ด้านภาษาอังกฤษ และด้านดิจิทัล (ภาษาอังกฤษเพื่อการสื่อสาร, เทคโนโลยีการสร้างสรรคคือดิจิทัล, ภาษาอังกฤษเตรียมพร้อม, การสร้างเครือข่ายด้วยการสื่อสารผ่านสื่อสังคม และอื่นๆ)
- การปลูกและผลิตเมล็ดพันธุ์ข้าวไร้ดเชิงเทคนิค

3. การยกระดับเศรษฐกิจและสังคมรายตำบลแบบบูรณาการ

- ชุมชนเห็นโครงการซื้อข้าวบริโภคและมีส่วนร่วมพัฒนา
- มีการเพิ่มรายได้จากการผลิตข้าวไร้ด และเมล็ดพันธุ์ข้าวไร้ด
- เกิดความมั่นคงทางอาหารสู่อารมณ์ที่เกี่ยวข้อง
- เพิ่มมูลค่าข้าวไร้ดเป็นผลิตภัณฑ์แปรรูป แหวนข้าวไร้ดใส่กรอบข้าวไร้ด
- เกิดเทคโนโลยีและนวัตกรรมที่นำมาใช้ด้านข้าวไร้ด (เครื่องซีล, บรรจุภัณฑ์, เครื่องหอดเมล็ดพันธุ์)
- เกิดหลักสูตรด้านข้าวไร้ด การปลูกและผลิตเมล็ดพันธุ์ข้าวไร้ด
- เกิดศูนย์การเรียนรู้ข้าวไร้ด

4. Community Big Data

- จัดทำฐานข้อมูลออนไลน์ของตำบล



ข้อเสนอแนะ

เป็นโครงการที่ควรอย่างต่อเนื่อง เนื่องจากเป็นโครงการที่ชุมชนในพื้นที่มีส่วนร่วมในการพัฒนาพื้นที่ตามโจทย์ปัญหาของพื้นที่อย่างแท้จริง

หัวหน้าโครงการ

รองศาสตราจารย์ ดร.ร่วมจิตร นกเขา
Tns. 089-466-5205

อาจารย์ผู้รับผิดชอบตำบล

รองศาสตราจารย์ ดร.ร่วมจิตร นกเขา
อาจารย์ทิรายุทธ์ วิจิตรภาพ