

# การดำเนินงานรายตำบล (TSI)



## ตำบลนากระตาม อำเภอกำแพง จังหวัดชุมพร

มหาวิทยาลัยสงขลานครินทร์ วิทยาเขตสุราษฎร์ธานี

ศักยภาพตำบล

10 เป้าหมาย  
ตำบลที่อยู่รอด

15 เป้าหมาย  
ตำบลมุ่งสู่ความยั่งยืน

### ข้อมูลพื้นที่ตำบล

#### จำนวนครัวเรือน

ทั้งหมด 1,294 ครัวเรือน



#### จำนวนประชากร

รวมทั้งหมด 3,824 คน



#### จำนวนพื้นที่

พื้นที่ทั้งหมด 24,062,50 ไร่

หรือ 38.5 ตารางกิโลเมตร

เขตการปกครอง มีทั้งหมด 11 หมู่บ้าน

ลักษณะภูมิประเทศ

ลักษณะพื้นที่โดยทั่วไป

เป็นที่ราบลุ่ม สลับเป็นภูเขา

น้ำท่วมซ้ำซาก

สถานศึกษา 1 แห่ง

ศูนย์เด็กเล็ก 2 แห่ง

ศาสนสถาน 6 แห่ง



อาชีพ เกษตรกรและเลี้ยงสัตว์



แผนที่

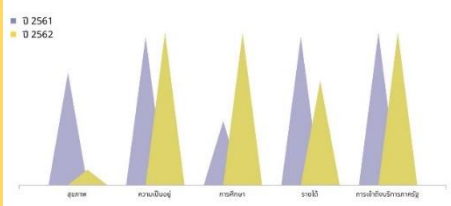
ตำบลนากระตาม

#### กลุ่มอาชีพที่ได้รับการพัฒนา

- วิสาหกิจชุมชนแปรรูปผลผลิตเกษตรตำบลนากระตาม
- วิสาหกิจชุมชนกลุ่มข้าวกล้องเพื่อสุขภาพนากระตาม



### TPMAP ความต้องการพื้นฐาน 5 มิติ



### ผลลัพธ์

- ✓ เกิดการจ้างงาน 3 กลุ่ม Digital Literacy
- ✓ บัณฑิตจบใหม่ 10 คน English Literacy
- ✓ นักศึกษา 5 คน Financial Literacy
- ✓ ประชาชน 5 คน Social Literacy

✓ การยกระดับเศรษฐกิจและสังคมรายตำบลแบบบูรณาการบรรลุ 16 เป้าหมายจัดเป็นตำบลมุ่งสู่ความยั่งยืน

✓ เกิดการจัดทำข้อมูลขนาดใหญ่ของชุมชน (Community Big Data)

ผู้รับผิดชอบ ผู้ช่วยศาสตราจารย์เบญจมาภรณ์ พิมพา

ตำแหน่ง ผู้ช่วยศาสตราจารย์ เบอร์ติดต่อ 061-1924299

หน่วยงาน โครงการจัดตั้งคณะกรรมการเกษตรและประมง

มหาวิทยาลัยสงขลานครินทร์ วิทยาเขตสุราษฎร์ธานี

### กลไกการดำเนินงาน

ประกอบด้วย

องค์การบริหารส่วนตำบลนากระตาม และโรงพยาบาลส่งเสริมสุขภาพส่วนตำบลนากระตาม โครงการจัดตั้งคณะนวัตกรรมเกษตรและประมง มหาวิทยาลัยสงขลานครินทร์ วิทยาเขตสุราษฎร์ธานี

#### ที่ปรึกษา

#### คณะทำงานชุมชน

#### คณะทำงานมหาวิทยาลัยสงขลานครินทร์

ประกอบด้วย

วิสาหกิจชุมชนแปรรูปผลผลิตเกษตรตำบลนากระตาม วิสาหกิจชุมชนกลุ่มข้าวกล้องเพื่อสุขภาพนากระตาม

ประกอบด้วย

อาจารย์ และผู้จ้างงาน U2T

### การพัฒนาพื้นที่

#### โจทย์พัฒนาพื้นที่

- ผลิตภัณฑ์ชุมชน
- การสร้างอาชีพ/สร้างรายได้ให้แก่ชุมชน

#### กิจกรรมดำเนินการ

1. การประเมินศักยภาพวิสาหกิจชุมชน จำนวน 5 แห่ง
2. การพัฒนาผลิตภัณฑ์และบรรจุภัณฑ์ใหม่
  - การสนับสนุนการออกแบบบรรจุภัณฑ์ และการออกแบบ Logo สินค้าของกลุ่มวิสาหกิจในตำบล

### ผลลัพธ์เชิงเศรษฐกิจ

- พัฒนาผลิตภัณฑ์และบรรจุภัณฑ์ เน้นการสร้างมูลค่าเพิ่มจากอัตลักษณ์ของท้องถิ่น สู่ความต้องการของตลาด
- ยกระดับผลิตภัณฑ์ในชุมชน ทั้งหมด 10 ชนิด
- ส่งเสริมการเพิ่มรายได้ให้กับชุมชน

### ผลลัพธ์เชิงสังคม

- มีการพัฒนาศักยภาพของคนในชุมชนมากยิ่งขึ้น
- มีกลุ่มเกษตรกรผู้ผลิตวัตถุดิบที่ปลอดภัย และมีการกระจายผลผลิตทางการเกษตรภายในชุมชน

### ข้อเสนอแนะ

1. ควรมีการส่งเสริมด้านการตลาดออนไลน์ให้กับเกษตรกรอย่างต่อเนื่อง
2. ควรสนับสนุนให้มีหน่วยงานภาครัฐและเอกชนเข้ามามีส่วนร่วมในการพัฒนาชุมชน