

การดำเนินงานรายตำบล (TSI)



ตำบลนาทุ่ง อำเภอเมือง จังหวัดชุมพร มหาวิทยาลัยเทคโนโลยีราชมงคลกรุงเทพ

ศักยภาพตำบล

ตำบลที่ยังไม่สามารถอยู่รอด

ตำบลที่ยังไม่สามารถอยู่รอด

ข้อมูลพื้นที่ตำบลนาทุ่ง อำเภอเมือง จังหวัดชุมพร

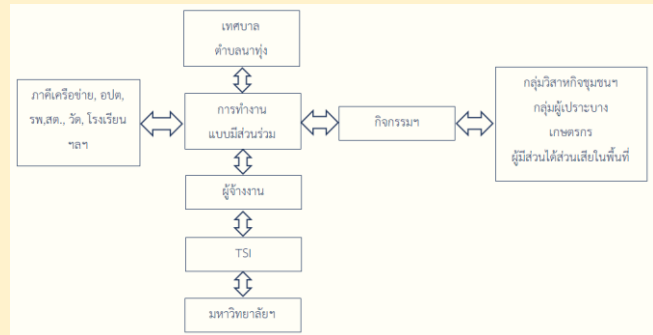
ตำบลนาทุ่ง อยู่ห่างจากที่ว่าการอำเภอเมืองชุมพร ประมาณ 6 กิโลเมตร มีพื้นที่ทั้งหมดประมาณ 6,341 ไร่ หรือประมาณ 10.25 ตารางกิโลเมตร ทิศเหนือ ติดต่อกับ องค์การบริหารส่วนตำบลนาชะอัง ทิศใต้ ติดต่อกับ เทศบาลตำบลท่ายาง ทิศตะวันออกติดต่อกับ ทะเลอ่าวไทย ทิศตะวันตก ติดต่อกับ เทศบาลเมืองชุมพร



จำนวนหมู่บ้าน ทั้งหมด 7 หมู่ หมู่ที่ 1 บ้านดอนตาบาว, หมู่ที่ 2 บ้านนาทุ่ง, หมู่ที่ 3 บ้านหัวแหลม, หมู่ที่ 4 บ้านทับโดนด, หมู่ที่ 5 บ้านดอนทรายแก้ว, หมู่ที่ 6 บ้านยางยวน, หมู่ที่ 7 บ้านปากคลอง

จากการประชุมปรึกษาหารือร่วมกับพื้นที่และการรวบรวมข้อมูลจากแหล่งข้อมูลต่างๆ พบว่า ตำบลวังหาวมีเป้าหมายที่ผ่านการประเมิน 11 เป้าหมาย ทำให้ตำบลนาทุ่งอยู่ในระดับตำบลที่มุ่งสู่ความพอเพียง

กลไกการดำเนินงาน



ผลลัพธ์

1. การจ้างงาน เกิดการจ้างงาน 17 อัตรา (บัณฑิตจบใหม่ 10 อัตรา, ประชาชน 5 อัตรา, นักศึกษา 2 อัตรา)
2. การพัฒนาทักษะ 4 ด้านคือ Digital Literacy, English Literacy, Financial Literacy และ Social Literacy
3. โครงการยกระดับเศรษฐกิจและสังคมรายตำบลทำให้ผู้เข้าร่วมได้รับความรู้และเทคนิคการแปรรูปการหมักปลาทะเลเป็นปลาแดดเดียว ผลิตภัณฑ์เทคนิคการเลือกบรรจุภัณฑ์เพื่อส่งเสริมการขาย และเทคนิคการทำปลาแดดเดียวตากแห้ง ด้วยโรงอบแห้งพลังงานแสงอาทิตย์สามารถนำความรู้และทักษะต่าง ๆ ไปประกอบอาชีพ
4. Community Big Data เกิดข้อมูลขนาดใหญ่ของตำบล ด้านทรัพยากร ผลิตภัณฑ์เศรษฐกิจและสังคม รวมถึงข้อมูลการเฝ้าระวังการแพร่ระบาดของโรคติดเชื้อไวรัสโคโรนา 2019 (Covid - 19)

TPMAP ความต้องการพื้นฐาน 5 มิติ



ดัชนี MPI (Multidimensional Poverty Index) ที่พิจารณาจาก 5 มิติ ได้แก่ ด้านสุขภาพ ด้านความเป็นอยู่ ด้านการศึกษา ด้านรายได้ และด้านการเข้าถึงบริการรัฐ ตำบลนาทุ่ง เมื่อพิจารณาจาก TMAP ความต้องการพื้นฐาน 5 มิติ พบว่า มีปัญหาทวนจนด้านรายได้

โจทย์พื้นที่

1. กลุ่มเกษตรกรควรได้รับการสนับสนุนเพื่อนำเทคโนโลยีเข้ามาช่วยในการผลิตทำกะปิและการแปรรูปปลาทะเลเป็นปลาแดดเดียว
2. กลุ่มเกษตรกร/กลุ่มผู้แปรรูปอื่นๆ ยังขาดช่องทางในการจำหน่ายสินค้าหรือประชาสัมพันธ์

กิจกรรมที่เราต้องทำ

1. สนับสนุนเทคโนโลยีเพื่อใช้ในการทำกะปิและการแปรรูปปลาทะเลเป็นปลาแดดเดียวให้กับกลุ่มเกษตรกร พร้อมถ่ายทอดองค์ความรู้ในการ ติดตั้ง, ใช้งาน, การบำรุงรักษา และ แก้ไขข้อขัดข้องเบื้องต้น
2. ให้ความรู้ในเรื่องช่องทางในการจำหน่ายสินค้ากลุ่มผู้แปรรูปอื่นๆ ผ่านช่องทางออนไลน์



ผลลัพธ์เชิงเศรษฐกิจ

1. สามารถพัฒนากระบวนการผลิตให้กับกลุ่มเกษตรกรเพื่อทำกะปิและใช้เทคนิคการเลือกบรรจุภัณฑ์เพื่อส่งเสริมการขาย และเทคนิคการทำปลาแดดเดียวตากแห้ง ด้วยโรงอบแห้งพลังงานแสงอาทิตย์
2. กลุ่มเกษตรกรในพื้นที่มีความสามารถในการแข่งขันเพิ่มขึ้นทั้งในด้านประสิทธิภาพการผลิตและช่องทางการตลาดเพิ่มขึ้น
3. เกษตรกรที่ดำเนินการมีรายได้เพิ่มขึ้นจากการดำเนินกิจกรรมในโครงการ

ผลลัพธ์เชิงสังคม

1. เกิดการจ้างงานที่ตอบสนองต่อการฟื้นฟูเศรษฐกิจและสังคมในพื้นที่
2. ส่งเสริมเกษตรกรพอเพียงและอาหารปลอดภัย สุขภาพกายและทางใจเพิ่มขึ้น

ข้อเสนอแนะ

- กลไกการแก้ไขปัญหาที่เกิดขึ้นจากการแพร่ระบาดของโรคติดเชื้อไวรัสโคโรนา Covid-19 และปัญหาด้านอุทกภัยที่เกิดขึ้น

ผู้รับผิดชอบ นางสาวชนิดา บ่อมเสน 090-986-5967

มหาวิทยาลัยเทคโนโลยีราชมงคลกรุงเทพ