

การดำเนินงานรายตำบล TSI



ตำบลท่ามะไฟหวาน อำเภอแก้งคร้อ จังหวัดชัยภูมิ

มหาวิทยาลัยราชภัฏชัยภูมิ

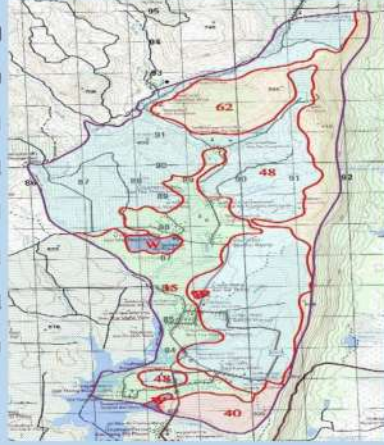
ศักยภาพตำบล

ก่อน
ตำบลอยู่รอด

หลัง
ตำบลมุ่งสู่ความยั่งยืน

ข้อมูลตำบล

ตำบลท่ามะไฟหวาน เป็นเชิงเขา ห่างจากที่ว่าการอำเภอแก้งคร้อ 23 กิโลเมตร มีพื้นที่ 71.11 ตารางกิโลเมตร มีจำนวน 11 หมู่บ้าน ภูมิอากาศจัดอยู่ในภูมิอากาศแบบมรสุมเขตร้อน ลักษณะดินโดยทั่วไปเป็นดินร่วน และมีหินบางพื้นที่ แหล่งน้ำสำคัญคือเขื่อนลำปะทาว



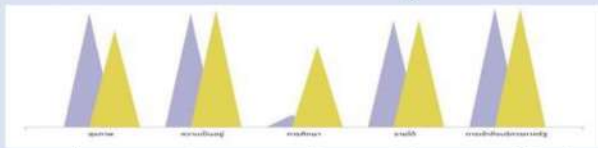
กลไกการดำเนินงาน

1. กลุ่มสมุนไพรเพื่อสุขภาพ ยังใช้ภูมิปัญญาชาวบ้านในกระบวนการผลิต คือ ปัญหาด้านความสะอาดถูกสุขลักษณะ การควบคุมอุณหภูมิเพื่อคุณภาพของสารสกัด โดยผลิตภัณฑ์หลักของกลุ่มคือ สารสกัดจากมินท์ จึงมีการพัฒนาเรื่องกลิ่นให้เหมาะสมกับการใช้งาน สามารถควบคุมอุณหภูมิได้ เพื่อให้ได้สารสกัดคุณภาพดี
2. กลุ่มทำกาแฟป่าปรังพันปี ใช้กระบวนการผลิตแบบภูมิปัญญาชาวบ้าน ทำให้เมล็ดกาแฟมีความสุกไม่เท่ากัน จึงแก้ปัญหาโดยการออกแบบเครื่องคั่วกาแฟให้สามารถควบคุมอุณหภูมิได้ มีตัวนำความร้อนทั่วหม้อคั่วเพื่อให้เมล็ดกาแฟสุกเท่ากันสม่ำเสมอ

ผลลัพธ์

- เกิดการจ้างงานในสมาชิกกลุ่มวิสาหกิจ และกระจายไปสู่คนในชุมชนด้านการจัดหาดูแล
- พัฒนาทักษะด้านการใช้เทคโนโลยีเครื่องกลั่นสมุนไพร
- พัฒนาทักษะด้านการใช้เทคโนโลยีเครื่องคั่วกาแฟ
- พัฒนาทักษะด้านการแปรรูปผลิตภัณฑ์ที่มีหลากหลายมากยิ่งขึ้น
- เพื่อยกระดับการพัฒนาผลิตภัณฑ์สินค้า OTOP เพื่อให้เป็นที่ต้องการในตลาด
- ยกระดับความมั่นคงและสามัคคีในกลุ่มวิสาหกิจ
- ยกระดับรายได้ให้กับกลุ่มวิสาหกิจในระดับที่เป็นอาชีพเสริม หรือเลี้ยงชีพได้ในชีวิตประจำวัน

TPMAP ความต้องการพื้นฐาน 5 มิติ



- สุขภาพ (12.1%) เนื่องจากสถานการณ์การแพร่ระบาดของโควิด 19 ยังไม่เป็นปกติ จึงส่งผลให้การเข้าถึงบริการของประชาชนยากลำบาก
- ความเป็นอยู่ (25.3%) ในปัจจุบันตำบลท่ามะไฟหวาน ยังประสบปัญหาเรื่องสาธารณูปโภคเนื่องจากยังคงไม่เพียงพอต่อความต้องการของประชาชน
- การศึกษา (30.2%) จากสถานการณ์การแพร่ระบาดของโควิด19 ทำให้นักเรียนต้องเรียนออนไลน์ จึงส่งผลให้เกิดการเรียนรู้ได้ไม่เต็มประสิทธิภาพ
- รายได้ (13.2%) เนื่องจากสถานการณ์โควิด 19 ส่งผลให้ไม่สามารถค้าขายประกอบอาชีพได้เหมือนสถานการณ์ปกติแต่ยังมีรายได้จากการทำเกษตรและพืชผลทางการเกษตร
- การเข้าถึงบริการของรัฐ (18.2%) ประชาชนเข้าถึงในเรื่องการให้บริการภาครัฐในเรื่องต่างๆ เช่น เบี้ยผู้พิการ บัตรสวัสดิการ บัตรคนจน เบี้ยผู้สูงอายุ เป็นต้น

ผลลัพธ์เชิงเศรษฐกิจ

- 1) รายได้ที่เพิ่มขึ้น
 - 24, 000 บาท/ปี
 - 2, 000 บาท/ครัวเรือน
- 2) การเพิ่มผลิตภาพ (productivity)
 - ต้นทุนที่ลดลง
 - ผลผลิตที่เพิ่มขึ้น
- 3) อื่นๆ (ไปรคระบุ)

ผลลัพธ์เชิงสังคม

- 1) คุณภาพชีวิตที่ดีขึ้น
- 2) การย้ายถิ่นฐานเพื่อออกไปหางานทำลดลง
- 3) ลดความเหลื่อมล้ำด้านรายได้ของคนในชุมชน

การพัฒนาพื้นที่

โจทย์พื้นที่

1. กลุ่มสมุนไพรเพื่อสุขภาพ บ้านท่าทางเจริญ ตำบลท่ามะไฟหวาน อำเภอแก้งคร้อ จังหวัดชัยภูมิ
2. กลุ่มทำกาแฟป่าปรังพันปีบ้านท่าเว่อ ตำบลท่ามะไฟหวาน อำเภอแก้งคร้อ จังหวัดชัยภูมิ

กิจกรรมที่ดำเนินการ

โครงการพัฒนาชุมชนท่องเที่ยวเชิงสุขภาพ ร่วมกับพัฒนาผลิตภัณฑ์ชุมชน (OTOP) ด้วยเทคโนโลยีและนวัตกรรมเพื่อเพิ่มรายได้ให้แก่ชุมชนตำบลท่ามะไฟหวาน อำเภอแก้งคร้อ จังหวัดชัยภูมิ

ข้อเสนอแนะ

อยากให้โครงการ U2T มหาวิทยาลัยสู่ตำบล มีการจ้างงานอย่างต่อเนื่อง เพื่อการพัฒนาเศรษฐกิจของชุมชนให้เกิดผลที่ยั่งยืน

ผู้รับผิดชอบ นางสาวชนากานต์ ขอบกล้า

เบอร์โทรศัพท์ 087-954-8062