

การดำเนินงานรายตำบล TSI

ตำบลบ้านหัน อำเภอเกษตรสมบูรณ์ จังหวัดชัยภูมิ



ตำบลที่ยังไม่สามารถอยู่รอด ตำบลที่ยังไม่สามารถอยู่รอด

มหาวิทยาลัยราชภัฏชัยภูมิ

ศึกษาตำบล

ก่อน ตำบลที่ยังไม่สามารถอยู่รอด

หลัง ตำบลที่ยังไม่สามารถอยู่รอด

ข้อมูลตำบลบ้านหัน

องค์การบริหารส่วนตำบลบ้านหัน ตั้งอยู่ที่ 143 หมู่ที่ 5 บ้านหัน ถนนบ้านตลาดทราย-กุดกว้าง ตำบลบ้านหัน อำเภอเกษตรสมบูรณ์ จังหวัดชัยภูมิ เขตการปกครองทั้งหมด 17 หมู่บ้าน องค์การบริหารส่วนตำบลบ้านหันห่างจากอำเภอโดยทางรถยนต์ ประมาณ ๑ กิโลเมตร มีเนื้อที่ประมาณ ๑๘ ตารางกิโลเมตร หรือประมาณ ๖๑,๒๕๐ ไร่



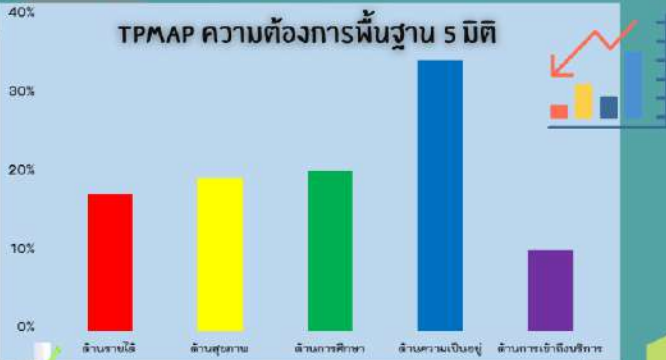
ประชากรทั้งหมด 13,629 คน

ชาย 6,832 หญิง 6,797
ร้อยละ 50.13 ร้อยละ 49.87

โรงเรียน 6 แห่ง
ศพล. 3 แห่ง

วัด 16 แห่ง

TPMAP ความต้องการพื้นฐาน 5 มิติ



การพัฒนาพื้นที่

- ส่งเสริมการการพัฒนาอาชีพอย่างยั่งยืน
- เพิ่มผลผลิต และรายได้ให้กลุ่มอาชีพในชุมชน

โครงการ "การพัฒนานวัตกรรมภูมิปัญญาท้องถิ่น เศรษฐกิจชุมชนสู่ฐานการสร้างรายได้อย่างยั่งยืน"

- การมัดหมี่ลายขอเจ้าฟ้าฯ และลายสาวบ้านแต่
- การอบรมการขายสินค้าผ่านออนไลน์
- การอบผ้าหอมจากสมุนไพรธรรมชาติ

กลไกการดำเนินงาน

อบรมเชิงปฏิบัติการ "การสร้างอัตลักษณ์ และส่งเสริมพัฒนาคุณภาพมาตรฐานสินค้า จากภูมิปัญญาท้องถิ่นผลิตภัณฑ์ด้านสิ่งทอของชุมชนตำบลบ้านหัน"

- การอบรมเชิงปฏิบัติการเรื่องการพัฒนาคุณภาพผลิตภัณฑ์โดยหาเครือข่ายการเรียนรู้ร่วมและส่งเสริม พัฒนาคุณภาพและมาตรฐานการผลิตตลอดจนช่องทางการตลาด
- การติดตามกลุ่มผู้ประกอบการตั้งแต่วัตถุดิบ กระบวนการผลิต เพื่อให้ได้มาตรฐานตลอดจนช่องทางการตลาดและการสร้างเครือข่าย กระจายผลิตภัณฑ์ให้มีคุณภาพและยั่งยืน

ความร่วมมือ

- ได้รับความร่วมมือจากองค์การบริหารส่วนตำบลบ้านหัน อำเภอเกษตรสมบูรณ์ จังหวัดชัยภูมิ
- ได้รับความร่วมมือจากกลุ่มทอผ้าไหม/ผ้าฝ้าย ตำบลบ้านหัน อำเภอเกษตรสมบูรณ์ จังหวัดชัยภูมิ

ผลลัพธ์

1. การจ้างงาน เกิดการจ้างงานที่ตอบสนองต่อกลุ่มผู้ประกอบการและสังคมในพื้นที่ โดยแบ่งออกเป็น 3 ประเภท คือ บัณฑิตจบใหม่ นักศึกษา และประชาชน
2. การพัฒนาทักษะ การอบรมฝึกทักษะ 4 ทักษะ การบริหารการเงิน วิศวกรสังคม คอมพิวเตอร์ ภาษาอังกฤษ และอบรมหลักสูตรระยะสั้นแบ่งเป็น บัณฑิต ๑๐ ชั่วโมง ประชาชน 6๐ ชั่วโมง นักศึกษา ๕๐ ชั่วโมง
3. การยกระดับเศรษฐกิจและสังคมรายตำบลแบบบูรณาการ การเพิ่มคุณภาพสินค้าภายในชุมชนให้มีการขายที่หลากหลายช่องทาง และเป็นที่ยูจิกต่อบุคคลอื่น ๆ
4. COMMUNITY BIG DATA ลงพื้นที่สำรวจสถานภาพตำบล ตัวชี้วัด ๓๑ ข้อ สร้างข้อมูลโควิด-19 จัดเก็บข้อมูลความรู้หลายแขนง

ผลลัพธ์เชิงเศรษฐกิจ

- 1) รายได้ที่เพิ่มขึ้น
 - ร้อยละ 15 %
 - 100,000 บาท/ปี
 - 15,000 บาท/ครัวเรือน
- 2) การเพิ่มผลิตภาพ (PRODUCTIVITY) เช่น ต้นทุนที่ลดลง 50% ผลผลิตที่เพิ่มขึ้น 30% แรงงานที่ลดลง 100% เป็นต้น

ผลลัพธ์เชิงสังคม

- 1) คุณภาพชีวิตที่ดีขึ้น
- 2) เกิดการสร้างสัมพันธภาพในครัวเรือนอย่างยั่งยืน
- 4) การย้ายถิ่นฐานเพื่อออกไปหางานทำลดลง
- 5) ลดความเหลื่อมล้ำด้านรายได้ของคนในชุมชน
- 6) การเข้าถึงระบบการรักษาพยาบาลอย่างทั่วถึง ฯลฯ
- 7) ส่งเสริมเกษตรยุคใหม่และเศรษฐกิจพอเพียง
- 8) การฝึกทักษะอาชีพ

ข้อเสนอแนะ

- 1) ส่งเสริมการพัฒนาผลิตภัณฑ์สิ่งทอให้มีรูปแบบที่หลากหลาย เพื่อให้ตอบสนองความต้องการของกลุ่มผู้ใช้สินค้าให้มากขึ้น
- 2) ขยายช่องทางการขายสินค้าที่หลากหลาย และมีควมน่าเชื่อถือ
- 3) ส่งเสริมให้เยาวชนเข้ามามีส่วนร่วมเรียนรู้มากขึ้น เพื่อถ่ายทอดภูมิปัญญาท้องถิ่น และการส่งต่อจากรุ่นสู่รุ่น

ผู้รับผิดชอบ

อาจารย์โชติกา สิงหาเทพ
เบอร์โทรติดต่อ 096-249-9968

นางสาวกัตดาว
นางสาวสุทธิดา
นายอภิสิทธิ์
นางสาวชาลิสา

นางสาวดวงพร
นางสาวปิยะธิดา
นายณัฐวุฒิ
นางสาวแพรวพรรณ

นางสาวทิภาพร
นายชลิตา
นางสาววรรธณี
นางสาวเบญจมาศ

