

การดำเนินงานรายตำบล (TSI)

ตำบล คูฝั่งเหนือ อำเภอหนองจอก จังหวัด กรุงเทพมหานคร



มหาวิทยาลัยเกษตรศาสตร์

ศักยภาพตำบล

ตำบลมุ่งสู่ความพอเพียง

ตำบลมุ่งสู่ความพอเพียง

ข้อมูลพื้นที่

แขวงคูฝั่งเหนือ มีพื้นที่ ๑๗.๗๕ ตร.กม. ส่วนใหญ่เป็นพื้นที่ชุมชนชนเมือง ผสมผสานกับพื้นที่เกษตรกรรม และการค้าขาย เช่นท่าเรือ เลี้ยงสัตว์

จำนวนประชากรทั้งหมด



จำนวนครัวเรือน



จำนวนศาสนสถาน



จำนวนโรงเรียน

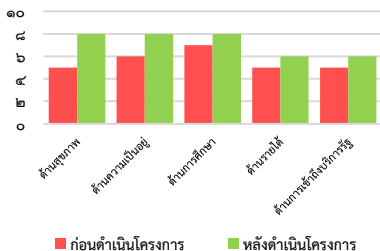


จำนวนตลาด



TP-MAP ความต้องการพื้นฐาน ๕ มิติ

หลังดำเนินโครงการ ปัญหาในทุกมิติเป็นไปในทางที่ดีขึ้น โดยมีระดับคะแนน ๑ = มีปัญหามากที่สุด ๑๐ = ไม่มีปัญหาเลย



การพัฒนาพื้นที่

โครงการที่ ๑ :โครงการถ่ายทอดองค์ความรู้ และเทคนิคการขายสินค้าออนไลน์

- ถ่ายทอดองค์ความรู้ การตลาดออนไลน์
- จัดฝึกอบรมขายสินค้าออนไลน์และการทำชมรมเพื่อเพิ่มรายได้ โดยวิทยากรจาก กชน. ในพื้นที่
- มีการขายสินค้าออนไลน์ โดยพบแม่-พ่อค้าออนไลน์หน้าใหม่ในชุมชน เพิ่มมากขึ้น ยอดขายและรายได้เพิ่มขึ้น



โครงการที่ ๓ :โครงการส่งเสริมการเรียนรู้ดิจิทัลชุมชนเพื่อสร้างสัมมาชีพและขับเคลื่อนการใช้เทคโนโลยีในชุมชน

- ถ่ายทอดองค์ความรู้ การตลาดออนไลน์
- จัดทำหนังสือประชาสัมพันธ์ข่าวสาร ร้านค้า แหล่งท่องเที่ยวของแขวงคูฝั่งเหนือ
- เพิ่มช่องทางจำหน่ายให้ชุมชน



โครงการที่ ๒ :โครงการปั่นจักรยานท่องเที่ยวชมวิถีชุมชน

- ลงพื้นที่สำรวจจุดและแหล่งพักแรมที่น่าสนใจ
- กำหนดพื้นที่จุดแวะเช็กอินที่น่าสนใจ
- จัดทำสื่อประชาสัมพันธ์ แนะนำกิจกรรม
- ส่งเสริมยอดขาย รายได้ให้กับชุมชน ร้านค้าในพื้นที่

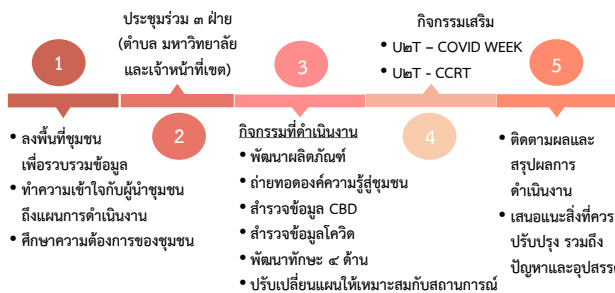


โครงการที่ ๔ :โครงการส่งเสริมชุมชนคนรัก(ษ์)คลอง

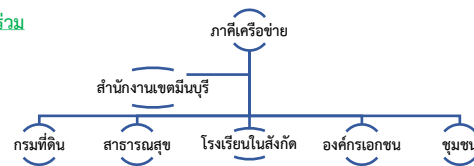
- ประชุมหารือร่วมกับสน.เขตเพื่อแจ้งรัดดูประสงค์
- ลงพื้นที่สำรวจลำคลองในพื้นที่เพื่อกำหนดพื้นที่
- วางแผนกำจัดวัชพืชในลำคลองเพื่อคุณภาพน้ำที่นำไปใช้อุปโภคทางการเกษตร
- สร้างภาพลักษณ์ที่ดีให้กับพื้นที่



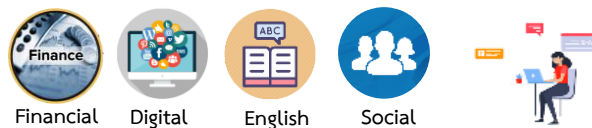
กลไกการดำเนินงาน



กระบวนการมีส่วนร่วม



พัฒนาทักษะ ๔ ด้าน



ผลลัพธ์

การจ้างงาน



Community big data



การยกระดับเศรษฐกิจ

สร้างองค์ความรู้ให้ชุมชนลดค่าใช้จ่ายในครัวเรือน รวมทั้งส่งเสริมการท่องเที่ยวในตำบล

มีแหล่งท่องเที่ยวเชิงเกษตรวัฒนธรรม ที่หลากหลาย รวมถึงสินค้าร้านค้าชุมชนที่น่าสนใจของแขวงคูฝั่งเหนือ

ผลลัพธ์เชิงเศรษฐกิจ

- รายได้ในครัวเรือนเพิ่มขึ้น
- การนำองค์ความรู้ไปต่อยอดสร้างอาชีพเพิ่มรายได้แก่ชุมชน
- สร้างพ่อค้าแม่ค้าออนไลน์หน้าใหม่ เพิ่มรายได้มากขึ้น

ผลลัพธ์เชิงสังคม

ประชาชนมีคุณภาพชีวิตที่ดีขึ้น การย้ายถิ่นฐานเพื่อออกไปทำงานทำลด ความเหลื่อมล้ำด้านรายได้ลดลง การเข้าถึงระบบการรักษาพยาบาลอย่างทั่วถึง

ข้อเสนอแนะ

- รูปแบบการดำเนินงานควรมีความชัดเจน
- สถานการณ์การระบาด ทำให้งานไม่เป็นไปตามแผนที่ควร
- ระบบการเงินควรมีความคล่องตัวมากกว่านี้

ผู้รับผิดชอบ ผศ.ดร.กิตติพงษ์ รัตนภรณ์ เบอร์ติดต่อ ๐๖๓ ๖๖๙ ๘๙๙๙

หน่วยงาน คณะอุตสาหกรรมเกษตร มหาวิทยาลัยเกษตรศาสตร์