

ตำบลตะปอน



จังหวัดจันทบุรี
คณะนิเทศศาสตร์



ศักยภาพตำบล

ประเมิน (ก่อน)	ประเมิน (หลัง)
ตำบลที่ยังไม่สามารถอยู่รอด	ตำบลมุ่งสู่ความยั่งยืน

ข้อมูลพื้นที่ตำบล

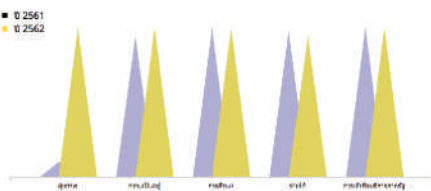
ตำบลตะปอนประกอบด้วย 6 หมู่บ้าน 1,200 ครัวเรือน
 ผลการปกครอง
 องค์การบริหารส่วนตำบลตะปอน 6 หมู่บ้าน

สภาพภูมิศาสตร์
 ตั้งอยู่บริเวณพื้นที่ราบลุ่ม มีพื้นที่ดินขาวปนทรายและบางส่วนหilly

พัฒนาการ
 - บริเวณพื้นที่เกษตรกรรมและเชิงเกษตร
 - บริเวณพื้นที่เกษตรกรรม
 - บริเวณพื้นที่เกษตรกรรม
 - บริเวณพื้นที่เกษตรกรรม

ทรัพยากร
 - พื้นที่ป่า 8,333 ไร่
 - แหล่งน้ำ 6 แห่ง

TPMAP ความต้องการพื้นฐาน 5 มิติ



การพัฒนาพื้นที่

โจทย์พื้นที่

- ยกระดับผลิตภัณฑ์สินค้าชุมชน บรรจุภัณฑ์ และนำขึ้นสู่กระแสพาณิชย์ให้ได้ในระดับมาตรฐาน OTOP และส่งเสริมการตลาดบนออนไลน์และออฟไลน์
- พัฒนาการท่องเที่ยวของชุมชน ตำบลตะปอน ให้ได้มาตรฐานและมีความเชื่อมโยงบูรณาการการท่องเที่ยวของชุมชนร่วมกับผลิตภัณฑ์สินค้าชุมชนเพื่อสร้างรายได้ชุมชนเวียนแก่ชุมชน

กิจกรรมที่ดำเนินการ

กิจกรรมยกระดับพัฒนาผลิตภัณฑ์
 - จัดทำแผน OTO Product Development
 - จัดทำแผนการตลาดสินค้าชุมชน
 - จัดทำแผนการตลาดสินค้าชุมชน
 - จัดทำแผนการตลาดสินค้าชุมชน
 - จัดทำแผนการตลาดสินค้าชุมชน

ผลลัพธ์

- เกิดการจ้างงาน ประชาชนทั่วไป บัณฑิตจบใหม่ (ไม่เกิน 3 ปี) นักศึกษาที่กำลังศึกษาอยู่
- ผู้รับจ้างได้รับการพัฒนาทักษะ ครบ 26 คน

ผลลัพธ์เชิงเศรษฐกิจ

- ทำให้เกิดรายได้จากการขายสินค้าและผลิตภัณฑ์อื่น ๆ ของชุมชนตำบลตะปอนเพิ่มมากขึ้น โดยมีโครงการ U2T ร่วมกับคณะนิเทศศาสตร์ช่วยขับเคลื่อนให้เกิดการยกระดับผลิตภัณฑ์สินค้าในชุมชน และส่งเสริมการตลาด และการขายในรูปแบบออนไลน์ และออฟไลน์
- ตำบลตะปอนมีสถานที่ท่องเที่ยวเชิงเกษตรและวัฒนธรรมที่สำคัญหลายแห่งโดยมีการพัฒนาการท่องเที่ยวรูปแบบวันเดย์ทริป และมีการพัฒนาศูนย์การเรียนรู้การท่องเที่ยวในชุมชน จัดทำแผนที่เส้นทางท่องเที่ยวท่องเที่ยว ทำให้นักท่องเที่ยวสนใจมาเที่ยวในชุมชนตำบลตะปอนมากขึ้น

ผลลัพธ์เชิงสังคม

- ทำให้คนในชุมชนมีส่วนร่วมแลกเปลี่ยนเรียนรู้ ส่งผลให้วิถีชีวิตความเป็นอยู่ของคนในชุมชนมีคุณภาพที่ดีมากขึ้น

ข้อเสนอแนะ

การดำเนินงานโครงการ U2T ให้บรรลุเป้าหมาย ตามวัตถุประสงค์การยกระดับเศรษฐกิจและสังคมรายตำบลได้นั้น ต้องอาศัยความร่วมมือจากประชาชนในพื้นที่ ดังนั้นคนที่มาทำงาน ควรเป็นคนในพื้นที่ที่ต้องการพัฒนาชุมชนของตนเองอย่างแท้จริง

กลไกการดำเนินงาน

