

ตำบลตรอกนอง

จังหวัดจันทบุรี
คณะเทคโนโลยีการเกษตร



ศักยภาพตำบล

ประเมิน (ก่อน)

ประเมิน (หลัง)

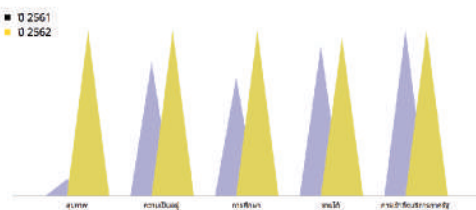
ตำบลที่อยู่รอด

ตำบลมุ่งสู่ความยั่งยืน

ข้อมูลพื้นที่ตำบล

ตำบลตรอกนอง แบ่งเป็น 6 หมู่บ้าน มีน้ำตกตรอกนอง เป็นแหล่งต้นน้ำที่สำคัญ เพื่อใช้ในการเกษตร พื้นที่ส่วนใหญ่เพาะปลูกสวนผลไม้ ตำบลตรอกนองเป็นพื้นที่ป่าที่อุดมสมบูรณ์ ทั้งยังเป็นแหล่งพืชสมุนไพรหายากจำนวนมาก อีกทั้งเป็นตำบลที่มีการส่งออกมังคุดเป็นอันดับ ของจังหวัดจันทบุรี

TPMAP ความต้องการพื้นฐาน 5 มิติ



ผลลัพธ์

เกิดการจ้างงานบัณฑิตจบใหม่ ประชาชน นักศึกษา ในพื้นที่จำนวน 20 อัตรา
 ผู้รับจ้างเกิดการพัฒนาทักษะด้าน (Digital Literacy, English Literacy, Financial Literacy Social Literacy)
 เกิดการจัดทำข้อมูลขนาดใหญ่ของชุมชน (Community Big Data)
 เกิดการพัฒนาผลิตภัณฑ์และพัฒนาผลิตภัณฑ์ของกลุ่มอาชีพในชุมชน
 สร้างคุณภาพมาตรฐานผลผลิต เพื่อยกระดับเศรษฐกิจและสังคมรายตำบลแบบบูรณาการ เช่นพัฒนาคุณภาพมังคุด ให้ได้มาตรฐาน GAP

ผลลัพธ์เชิงเศรษฐกิจ

- 1) คาดว่าหากจบโครงการรายได้อาจเพิ่มขึ้น (ร้อยละ 20)
- 2) ต้นทุนในการประกอบอาชีพลดลง (ร้อยละ 7)
- 3) จำนวนเกษตรกร เกษตรกร GAP เพิ่มขึ้น 40 ราย
- 4) เกิดการแปรรูปสินค้าใหม่ในชุมชน เช่น การผลิตน้ำสายน้ชาจากมังคุด
- 5) เพิ่มประสิทธิภาพในการใช้ปุ๋ย และยาโรคพืช โรคฟัซ ไป

ผลลัพธ์เชิงสังคม

- 1) คุณภาพชีวิตที่ดีขึ้น จากการบริโภคผลไม้ปลอดภัย
- 2) เด็กรุ่นใหม่มีการจ้างงานในชุมชนไม่ต้องย้ายถิ่นฐานเพื่อออกไปหางานทำ
- 3) เกิดการสร้างชุมชนแห่งผลผลิตเกษตรปลอดภัย มาตรฐาน GAP
- 4) เกิดการเรียนรู้การแปรรูปผลิตภัณฑ์ที่มีในชุมชน ยกระดับชุมชน
- 5) เกิดการถ่ายทอดภูมิปัญญาอาหารพื้นถิ่น สุนัขไพรพื้นถิ่น

ข้อเสนอแนะ

พัฒนาผลิตภัณฑ์พื้นถิ่นให้ได้รับมาตรฐาน (อย.)
 เพิ่มช่องทางทางการตลาดให้มังคุดคุณภาพ (GAP)

การพัฒนาพื้นที่

- 1) การบริหารจัดการน้ำ อย่างเป็นระบบ
- 2) ยกกระดับผลิตภัณฑ์สินค้าต่างๆ และพัฒนาช่องทางทางการตลาดสู่เศรษฐกิจ
- 3) การพัฒนาวิสาหกิจ และอาชีพใหม่
- 4) ยกกระดับการท่องเที่ยว

- 1) กิจกรรมพัฒนาผลิตภัณฑ์ OTOP ให้ได้มาตรฐานที่สูงขึ้น
- 2) กิจกรรมเกษตรปลอดภัย GAP
- 3) กิจกรรมการถ่ายทอดองค์ความรู้ การเพาะขยายพันธุ์พืชและการใช้ประโยชน์
- 4) กิจกรรมการให้ปุ๋ยในระบบน้ำอย่างมีประสิทธิภาพเพื่อลดต้นทุนการผลิต

กลไกการดำเนินงาน

