

ตำบลลุง

จังหวัดจันทบุรี

คณะวิทยาการคอมพิวเตอร์และเทคโนโลยีสารสนเทศ



ศักยภาพตำบล

ประเมิน (ก่อน)

ประเมิน (หลัง)

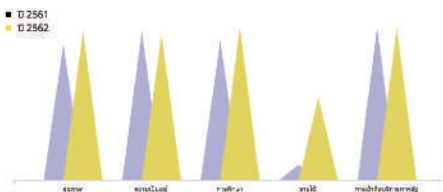
ตำบลลุงสู่ความพอเพียง

ตำบลลุงสู่ความพอเพียง

ข้อมูลพื้นที่ตำบล

พื้นที่บริเวณอำเภอลุง จังหวัดจันทบุรี เป็นพื้นที่สถานที่ท่องเที่ยว และ สถานที่ศึกษาประวัติศาสตร์ จังหวัดจันทบุรี ที่มีพื้นที่ติดกับภูเขา และมีช่องทางเชื่อมต่อชายทะเล จึงทำให้อุดมสมบูรณ์ไปด้วยทรัพยากรอาหาร พืชเศรษฐกิจ และธรรมชาติที่สวยงาม

TPMAP ความต้องการพื้นฐาน 5 มิติ



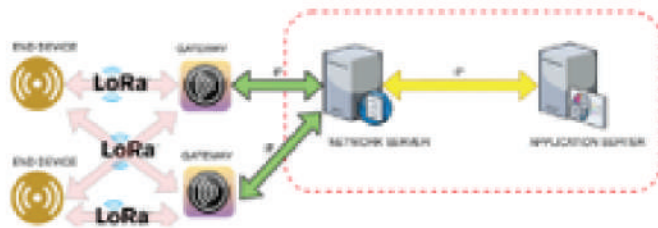
การพัฒนาพื้นที่

1. บริเวณฝุ่นละอองที่ส่งผลกระทบต่อสุขภาพของประชาชนในพื้นที่
2. อุณหภูมิความร้อนรวมทั้งไปถึงปริมาณฝุ่นละอองทั้งฝุ่น PM2.5/10 ที่จำเป็นต่อการเจริญเติบโตของพืชเศรษฐกิจ

- ศึกษาความต้องการของพื้นที่ ปัญหาด้านสุขภาพ พืชเศรษฐกิจ ในเขตพื้นที่
- ออกแบบและพัฒนาระบบอุปกรณ์ เซ็นเซอร์ตรวจจับและตรวจวัด อุณหภูมิ เพื่อจัดเก็บในระบบออนไลน์ ผ่านโครงข่าย IOT พร้อมทั้งกำหนดจุดติดตั้ง
- ติดตั้งและทดลองระบบ ตามจุดพื้นที่ที่กำหนดไว้
- สาริตการใช้งานทดสอบและนำเสนอข้อมูลผ่านออนไลน์

กลไกการดำเนินงาน

ในการทำงานประกอบไปด้วยกลไกที่เกี่ยวข้องของหลากหลายปัจจัย เช่น ปัจจัยด้านพื้นที่ ปัจจัยด้านเทคโนโลยีคอมพิวเตอร์ เทคโนโลยีโครงข่าย โทรคมนาคม รวมไปถึงเทคโนโลยีอุปกรณ์ตรวจวัดหรือเซ็นเซอร์ต่าง ๆ ที่เกี่ยวข้อง ซึ่งรูปแบบการทำงานดังกล่าว



ผลลัพธ์

1. การจ้างงาน



2. การพัฒนาทักษะ



ผลลัพธ์เชิงเศรษฐกิจ

ร้านค้า สถานประกอบการและประชาชนพื้นที่ เริ่มกลับมามีรายได้

ผลลัพธ์เชิงสังคม

ประชาชนในพื้นที่มีความตื่นตัวในการร่วมกันปรับปรุงข้อมูลชุมชนให้มีความทันสมัย เกิดความสามัคคีกันในชุมชน ประชาชน สามารถเข้าถึงบริการด้านสาธารณสุขในพื้นที่ได้ดีขึ้นผ่าน

ข้อเสนอแนะ

การดำเนินงานโครงการ U2T ให้บรรลุเป้าหมาย ตามวัตถุประสงค์การยกระดับเศรษฐกิจและสังคมรายตำบลได้นั้น ต้องอาศัยความร่วมมือจากประชาชนในพื้นที่ ดังนั้นคนที่จะมาทำงาน ควรเป็นคนในพื้นที่ที่ต้องการพัฒนาชุมชนของตนเองอย่างแท้จริง