

การดำเนินงานรายตำบล (TSI)

ตำบล แสนแสบ อำเภอมินบุรี จังหวัด กรุงเทพมหานคร



มหาวิทยาลัยเกษตรศาสตร์

ศักยภาพตำบล

ตำบลมุ่งสู่ความยั่งยืน

ตำบลมุ่งสู่ความยั่งยืน

ข้อมูลพื้นที่ตำบล

พื้นที่ส่วนใหญ่เป็นที่ราบลุ่ม อดีเคยเป็นเทือกสวนไร่นา แต่ปัจจุบันเปลี่ยนเป็นอาคารพาณิชย์ สถานประกอบการค้า อาชีพคนในพื้นที่ส่วนใหญ่ คือ ค้าขาย รับจ้าง รับราชการ และเกษตรกร

จำนวนครัวเรือน

๔๕,๐๙๙ คน

๒๑,๗๗๘ คน

๑๔,๔๘๖ ครัวเรือน

๒๓,๓๒๑ คน

ข้อมูล ณ เดือนสิงหาคม ๒๕๖๔

จำนวนศาสนสถาน

มัสยิด ๑๑ แห่ง
วัด ๓ แห่ง

จำนวนโรงเรียน

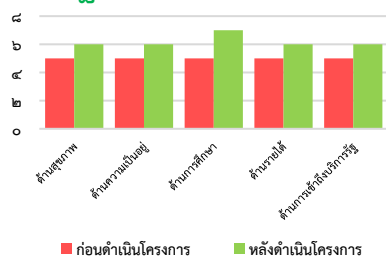
๘ แห่ง

จำนวนตลาด

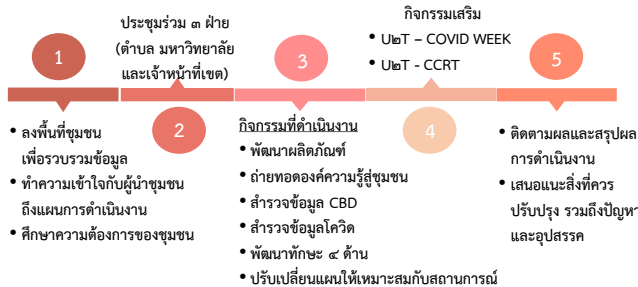
๔ แห่ง

TP-MAP ความต้องการพื้นฐาน ๕ มิติ

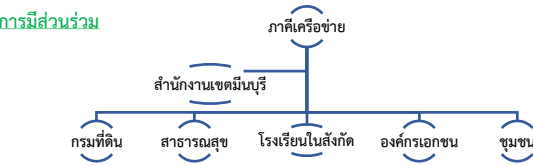
หลังดำเนินโครงการ ปัญหาในทุกมิติเป็นไปในทางที่ดีขึ้น โดยมีระดับคะแนน ๑ = มีปัญหามากที่สุด ๑๐ = ไม่มีปัญหาเลย



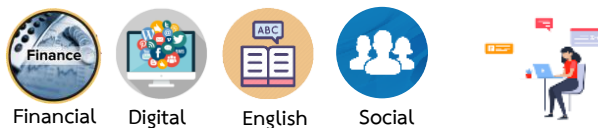
กลไกการดำเนินงาน



กระบวนการมีส่วนร่วม



พัฒนาทักษะ ๔ ด้าน



ผลลัพธ์

การจ้างงาน

บัณฑิต ประชาชน นักศึกษา

๑๐ อัตรา ๕ อัตรา ๕ อัตรา

Community big data

สถานภาพแขวง ๗๐๙

ครัวเรือน ๔

ตลาด ๑,๗๐๖

ศาสนสถาน ๑๔

โรงเรียน ๘

มีแหล่งท่องเที่ยวเชิงเกษตร วัฒนธรรม ที่หลากหลายของชุมชนชาวมุสลิม

การยกระดับเศรษฐกิจ

พัฒนาผลิตภัณฑ์เดิมเพิ่มองค์ความรู้ให้ผู้ผลิตเพื่อกระตุ้นยอดขายรวมทั้งส่งเสริมการท่องเที่ยวในตำบล

ผลลัพธ์เชิงเศรษฐกิจ

๑) รายได้เพิ่มขึ้น ร้อยละ ๒๗.๘๖ มีรายได้เพิ่มขึ้น มากกว่า ๑๐% เฉลี่ย ๑๓,๗๑๐ บาท/ปี

๒) การเพิ่มผลผลิตภาพ (productivity) การผลิตผลิตภัณฑ์ที่มีปริมาณการผลิตที่เพิ่มขึ้น ร้อยละ ๕๐ ต่อเดือน

ผลลัพธ์เชิงสังคม

๑) ประชาชนมีคุณภาพชีวิตที่ดีขึ้น

๒) การย้ายถิ่นฐานเพื่อออกไปหางานทำลดลง

๓) ลดความเหลื่อมล้ำด้านรายได้

๔) การเข้าถึงระบบการรักษาพยาบาลอย่างทั่วถึง

การพัฒนาพื้นที่

โครงการที่ ๑ : การพัฒนาและยกระดับสินค้าทางการเกษตรในชุมชนบึงพระยา

- ถ่ายทอดองค์ความรู้ การตลาดออนไลน์
- จัดทำสื่อสาริตการทำการบ้าน
- การแนะนำแพทเทิร์นการเพาะปลูกที่มีความทันสมัยมากขึ้น
- จัดทำป้ายบึงเป็นอักษร ภาษาอังกฤษ "BUNGPRAYA" และ "B.PRAYA"



โครงการที่ ๓ : การถ่ายทอดเทคโนโลยีการยึดอายุการเก็บและบรรจุภัณฑ์ที่เหมาะสม

- ถ่ายทอดองค์ความรู้การเลือกใช้บรรจุภัณฑ์ที่เหมาะสมเพื่อยืดอายุการเก็บ
- ส่งเสริมการค้าผ่านสื่อออนไลน์
- ออกแบบตราสินค้าให้ทันสมัยมากขึ้น

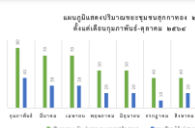


โครงการที่ ๒ : ส่งเสริมศูนย์การเรียนรู้เกษตรธรรมชาติดูสง่า

- สร้างสื่อประชาสัมพันธ์ ผ่านสื่อออนไลน์
- ถ่ายทอดองค์ความรู้ให้กับประชาชนด้านการเกษตรผสมผสานเพิ่มโอกาสสร้างรายได้ในชุมชน
- ส่งเสริมการท่องเที่ยววิถีชุมชน



โครงการที่ ๔ : ชุมชนรวมใจรักษ์สิ่งแวดล้อมเปลี่ยนแปลงขยะเป็นรายได้ให้แก่ชุมชน



- ถ่ายทอดองค์ความรู้การคัดแยกขยะ
- ส่งเสริมการตระหนักถึงความสำคัญในการลดปริมาณขยะในชุมชน
- สร้างรายได้เสริมให้กับชุมชน
- แก้ไขปัญหาขยะแบบยั่งยืน



ข้อเสนอแนะ

- รูปแบบการดำเนินงานควรมีแผนที่ชัดเจน
- ระบบการเงินควรมีความคล่องตัวมากกว่านี้
- ด้วยสถานการณ์การแพร่ระบาด ทำให้กิจกรรมไม่เป็นที่ไปตามแผนที่ควร