

การดำเนินงานรายตำบล (TSI)

ตำบล มินบุรี อำเภอ มินบุรี จังหวัด กรุงเทพมหานคร



มหาวิทยาลัยเกษตรศาสตร์

ศักยภาพตำบล

ตำบลมุ่งสู่ความยั่งยืน

ตำบลมุ่งสู่ความยั่งยืน

ข้อมูลพื้นที่ตำบล

พื้นที่ส่วนใหญ่เป็นที่ราบลุ่ม อดีเคยเป็นเทือกสวนไร่นา แต่ปัจจุบันเปลี่ยนเป็นอาคารพาณิชย์ สถานประกอบการค้า อาชีพคนในพื้นที่ส่วนใหญ่ คือ ค้าขาย รับจ้าง รับราชการ และเกษตรกร

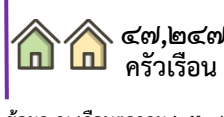
จำนวนประชากรทั้งหมด



จำนวนครัวเรือน



จำนวนครัวเรือน



จำนวนศาสนสถาน



จำนวนโรงเรียน

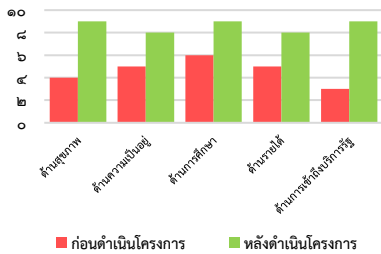


จำนวนตลาด



TP-MAP ความต้องการพื้นฐาน ๕ มิติ

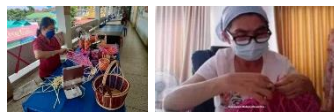
หลังดำเนินโครงการ ปัญหาในทุกมิติเป็นไปในทางที่ดีขึ้น โดยมีระดับคะแนน ๑ = มีปัญหามากที่สุด ๑๐ = ไม่มีปัญหาเลย



การพัฒนาพื้นที่

โครงการที่ ๑ : การพัฒนาสินค้า OTOP ผ่านการสร้างแบรนด์ และสร้างสัมมาอาชีพ

- จัดทำสื่อสาริตการทำการเป้าจักสานโดยทีมวิทยากร จาก กศน. เขตมินบุรี
- ถ่ายทอดองค์ความรู้ การตลาดออนไลน์
- ส่งเสริมการสร้างอาชีพ ในพื้นที่



โครงการที่ ๓ : การถ่ายทอดความรู้ด้านสุขภาพผ่านสื่อดิจิทัล

- จัดทำเพจเพื่อประชาสัมพันธ์ ข่าวสารเกี่ยวกับความรู้ด้านสุขภาพผ่านสื่อดิจิทัล
- ส่งเสริมความรู้ด้านสุขภาพร่วมกับสาธารณสุขในพื้นที่
- สร้างสื่อให้ความรู้การดูแลสุขภาพ สุขอนามัยในสถานการณ์การแพร่ระบาดโควิด



โครงการที่ ๒ : การส่งเสริมแหล่งท่องเที่ยวผ่านการสร้างสื่อประชาสัมพันธ์

- จัดทำเพจ "Minburi Tells Stories"
- ถ่ายทอดองค์ความรู้ การตลาดออนไลน์
- ส่งเสริม สร้างการรับรู้แหล่งร้านอาหาร แหล่งท่องเที่ยว สำหรับกลุ่มลูกค้าใหม่ และคนในพื้นที่
- รีวิวอาหาร สินค้า และแหล่งท่องเที่ยวในพื้นที่ เพื่อกระตุ้นยอดขาย

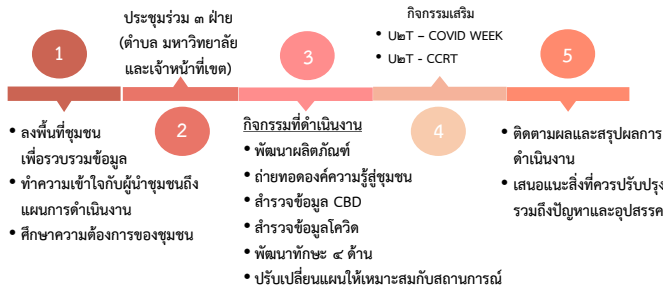


โครงการที่ ๔ : การส่งเสริมเศรษฐกิจหมุนเวียน เพิ่มรายได้แก่ชุมชน

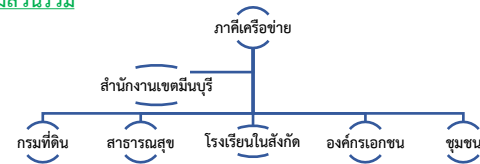
- ถ่ายทอดองค์ความรู้สาคิตการทำผลิตภัณฑ์น้ำยาล้างจานใช้เองภายในชุมชน โดยกลุ่มแม่บ้านของชุมชน
- ถ่ายทอดองค์ความรู้ การตลาดออนไลน์
- ถ่ายทอดองค์ความรู้ด้านการเลือกบรรจุภัณฑ์ที่เหมาะสม



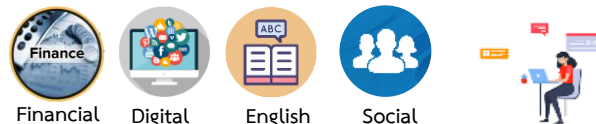
กลไกการดำเนินงาน



กระบวนการมีส่วนร่วม



พัฒนาทักษะ ๔ ด้าน



ผลลัพธ์

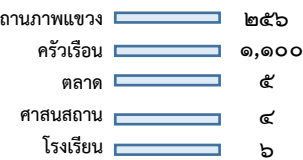
การจ้างงาน



การยกระดับเศรษฐกิจ

สร้างองค์ความรู้ให้ผู้ผลิต สามารถเพิ่มช่องทางการตลาดและยอดขายรวมทั้งส่งเสริมการท่องเที่ยวในตำบลให้เป็นที่ยู่อักมากขึ้น

Community big data



มีแหล่งท่องเที่ยววัฒนธรรมที่หลากหลาย ร้านอาหารรวมถึงตลาดที่ขึ้นชื่อของแขวง

ผลลัพธ์เชิงเศรษฐกิจ

- ๑) ยอดขายสินค้าและบริการเพิ่มขึ้น ร้อยละ ๑๐
- ๒) สร้างช่องทางการรับรู้ของกลุ่มลูกค้าด้วยแพลตฟอร์มออนไลน์

ผลลัพธ์เชิงสังคม

ประชาชนมีคุณภาพชีวิตที่ดีขึ้น การย้ายถิ่นฐานเพื่อออกไปทำงาน ทำลด ความเหลื่อมล้ำด้านรายได้ ลดลง และการเข้าถึง ระบบการรักษาพยาบาลอย่างทั่วถึง

ข้อเสนอแนะ

๑. ความหลากหลายของประเภทการจ้างงาน รวมถึงอัตราค่าจ้างที่แตกต่างกัน ส่งผลกระทบต่อการทำงาน
๒. ความชัดเจนในการดำเนินงานควรมีมากกว่านี้

ผู้รับผิดชอบ ผศ.ดร.ณิต พุทธิพงษ์ศิริพร เบอร์ติดต่อ ๐๘๙ ๗๘๘ ๑๑๙๙

หน่วยงาน คณะอุตสาหกรรมเกษตร มหาวิทยาลัยเกษตรศาสตร์