

ข้อมูลพื้นที่ของตำบลภูพาน

ลักษณะภูมิประเทศ พื้นที่ทั้งหมดประมาณ 52 ตารางกิโลเมตร (32,500ไร่) ลักษณะเป็นเนินเขาและภูเขาจรดบริเวณตอนกลางและตอนใต้ตำบลเป็นที่ค่อนข้างราบ มีลักษณะเป็นลูกคลื่นถึงลูกคลื่นลอนลาดมีลำน้ำธรรมชาติเป็นดินที่ปนเศษหินและหินปูน มีการระบายน้ำดี

เขตการปกครอง แบ่งออกเป็น 9 หมู่บ้าน ได้แก่ หมู่ที่ 1 บ้านภูพาน หมู่ที่ 6 บ้านโนนสว่าง หมู่ที่ 2 บ้านชำภูทองใต้ หมู่ที่ 7 บ้านน่าน้ำชำใหม่ หมู่ที่ 3 บ้านสว่างโนนสูง หมู่ที่ 8 บ้านห้วยถ้ำเต่า หมู่ที่ 4 บ้านท่ากระเปือย หมู่ที่ 9 บ้านภูกระแต หมู่ที่ 5 บ้านน่าน้ำชำ

สถานที่สำคัญ



วัด 9 แห่ง

โรงพยาบาล 1 แห่ง

โรงเรียน 6 แห่ง

ประชากร : 4,929 คน



ชาย 2,462 คน

หญิง 2,467 คน

ตำบลอยู่รอด (เดิม 10 เป้าหมาย)

ตำบลมุ่งสู่ความยั่งยืน (เดิม 14 เป้าหมาย)

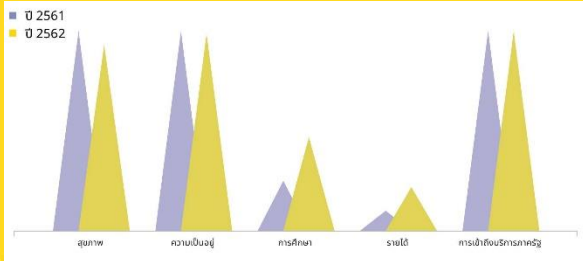
ภาคีเครือข่าย

1. องค์การบริหารส่วนตำบลภูพาน
2. สำนักงานพัฒนาชุมชนอำเภอภูพาน
3. สำนักงานเกษตรอำเภอภูพาน
4. คณะวิทยาศาสตร์และเทคโนโลยี
5. มหาวิทยาลัยราชภัฏเลย

ผลลัพธ์การดำเนินงาน

- เกิดการจ้างงานเพื่อทำงานในชุมชน จำนวน 20 อัตรา
- ยกระดับเศรษฐกิจและสังคมรายตำบลแบบบูรณาการ โดยมหาวิทยาลัยเป็น System Integrator
- ผู้จ้างงานเกิดการเรียนรู้ผ่านการอบรมตามหลักสูตรที่กำหนดประกอบด้วย Digital Literacy , Financial Literacy , English Literacy , Social Literacy
- เกิดการจัดทำข้อมูลขนาดใหญ่ของชุมชน Community Big Data

TAMAP



การพัฒนาพื้นที่ตำบลภูพาน

1. โครงการการถ่ายทอดองค์ความรู้การมัดย้อมผ้าสีธรรมชาติและพื้นที่ภาพตามเอกลักษณ์ภูพาน
2. โครงการส่งเสริมผลิตภัณฑ์จักสานไม้ไผ่และพลาสติกของตำบลภูพานสู่ตลาดออนไลน์
3. โครงการท่องเที่ยววิถีถิ่น คีนชีวิตเศรษฐกิจชุมชน
4. โครงการถ่ายทอดความรู้เกี่ยวกับข้อมูลต้นไม้และสมุนไพรประจำตำบลภูพานเพื่อการท่องเที่ยวเชิงนิเวศ
5. โครงการการถ่ายทอดองค์ความรู้เกี่ยวกับการทำบัญชีครัวเรือนรายรับ-รายจ่ายภายในครอบครัวจากธนาคารขยะและธนาคารไข่
6. โครงการถ่ายทอดความรู้เกี่ยวกับเรื่องกรองน้ำสำหรับชุมชนตำบลภูพาน
7. โครงการถ่ายทอดความรู้สู่ชุมชนเกี่ยวกับพลังงานทดแทนจากโซลาร์เซลล์
8. โครงการถ่ายทอดความรู้ และณรงค์ การป้องกัน COVID-19

ภาพกิจกรรม



ผลลัพธ์ด้านอาชีพ :

- ผู้เข้าร่วมโครงการได้รับการพัฒนายกระดับความรู้การใช้วัสดุใบในท้องถิ่นให้เกิดประโยชน์
- ได้ส่งเสริมการสร้างอาชีพและสร้างรายได้ให้กับคนในตำบลภูพาน
- เกิดความคิดและความเข้าใจในเรื่องที่ได้เข้ารับการอบรม สามารถนำความรู้ที่ได้ไปปฏิบัติได้อย่างถูกต้อง

ผลลัพธ์ด้านการท่องเที่ยว :

- เกิดการส่งเสริมและสนับสนุนการท่องเที่ยวภายในตำบลภูพาน เพื่อการกระตุ้นเศรษฐกิจให้เกิดรายได้หมุนเวียนภายในตำบล

ผลลัพธ์ด้านสุขภาพ :

- ได้ความรู้เกี่ยวกับการทำอุปกรณ์เพื่อใช้ในการป้องกันเชื้อไวรัส COVID-19

