

# การดำเนินงานรายตำบล (TSI)



## ตำบลหนองแปน อำเภอัญญาคีรี จังหวัดขอนแก่น

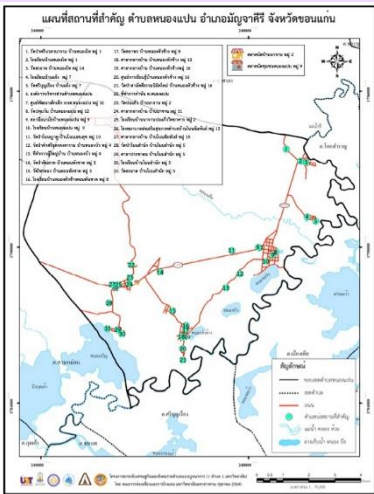
### มหาวิทยาลัยมหาสารคาม

### ศักยภาพตำบล

ตำบลมุ่งสู่ความ  
พอเพียง 11 เป้าหมาย

ตำบลมุ่งสู่ความยั่งยืน  
16 เป้าหมาย

### ข้อมูลพื้นที่ตำบล



- ประวัติการตั้งถิ่นฐาน: พ.ศ.2435
- จำนวน: 16 หมู่บ้าน 2,675 ครัวเรือน
- ขนาดเนื้อที่: 41,250 ไร่
- ทรัพยากรป่าไม้: 5,388 ไร่ ได้แก่ ภูรวก โคกหินลาด โคกภูรัง โคกเหล่า พันเรียง โคกป่าเซือก โคกสนามบิน โคกเหมือดแอ่
- แหล่งน้ำที่สำคัญ: แม่น้ำชี อ่างเก็บน้ำหนองเบญญ์ หนองหัวช้าง หนองแปน
- ศิลปวัฒนธรรม: หมอลำ
- กิจกรรมท่องเที่ยว: ประเพณีและงานประจำปี ฮีต 12 คอง 14
- อาชีพหลัก: เกษตรกรรมดั้งเดิม การรวมกลุ่มอาชีพ ยังเป็นช่วงเริ่มต้น ต้องการบริการสนับสนุนทักษะด้านอาชีพเพื่อเพิ่มขีดความสามารถ

### กลไกการดำเนินงาน

- สร้างความร่วมมือระหว่าง มมส และ อบต.หนองแปน ด้านการพัฒนาในกลุ่มอาชีพในตำบลหนองแปน
- สืบค้นความต้องการการพัฒนาของกลุ่มอาชีพในตำบลหนองแปน
- ลำดับความเร่งด่วนของกิจกรรมและความเป็นไปได้ในการพัฒนาในปีแรก
- จัดอบรมพัฒนาขีดความสามารถด้านอาชีพให้กลุ่มอาชีพที่มีความพร้อมในการเข้าร่วมกิจกรรม
- จัดอบรมพัฒนาและยกระดับผลิตภัณฑ์ให้กลุ่มอาชีพที่มีความพร้อมในการเข้าร่วมกิจกรรม

### ผลลัพธ์

1. การจ้างงาน ผู้รับจ้าง จำนวน 18 คน โดยเป็นบุคลากรในอำเภอัญญาคีรีและอำเภอข้างเคียง
2. การพัฒนาทักษะผู้รับจ้างตามข้อกำหนดของ สป.อว.
3. การยกระดับเศรษฐกิจและสังคมรายตำบลแบบบูรณาการ โดยมี การเพิ่มเติมกิจกรรมให้กับกลุ่มอาชีพและพัฒนาขีดความสามารถในการประกอบอาชีพ
4. Community Big Data โดยผู้รับจ้างสำรวจข้อมูลในพื้นที่ตามข้อกำหนดมาตรฐานของข้อมูล

### TPMAP ความต้องการ

#### พื้นฐาน 5 มิติ

#### ก่อนโครงการ

★ คนจนคุณภาพ	★ คนจนการศึกษา
0	2
★ คนจนความเป็นอยู่	★ คนจนรายได้
0	6
	★ คนจนการเข้าถึงบริการภาครัฐ
	0

#### หลังโครงการ



### ผลลัพธ์เชิงเศรษฐกิจ

- 1) ต้นทุนการผลิตไม่กวดดอกอ้อยที่คาดว่าจะลดลง จากกิจกรรมการเพาะพันธุ์ต้นอ้อย ลดการนำเข้า ร้อยละ 30
- 2) ต้นทุนการผลิตผักปลอดสารพิษที่คาดว่าจะลดลง จากกิจกรรมการทำปุ๋ยหมักชีวภาพ ลดการซื้อปุ๋ย ร้อยละ 30
- 3) ผลผลิตการแปรรูปอาหารที่คาดว่าจะเพิ่มขึ้น จากกิจกรรมตู้อบลังงานแสงอาทิตย์ ร้อยละ 30
- 4) ผลผลิตทางการขายสินค้าที่คาดว่าจะเพิ่มขึ้น จากกิจกรรมการขายสินค้าออนไลน์ ร้อยละ 30

### ผลลัพธ์เชิงสังคม

- 1) คุณภาพชีวิตด้านอาชีพที่ดีขึ้น
- 2) ความสัมพันธ์ภายในชุมชนเหนียวแน่นขึ้น เนื่องจากมีกิจกรรมการทำงานร่วมกัน
- 3) การรับรู้ข้อมูลข่าวสารจากหน่วยงานภาครัฐดีขึ้น สืบเนื่องจากการเพิ่มเครือข่ายการทำงานผ่านกิจกรรมการอบรม
- 4) คนในชุมชนมีโอกาสได้บอกเล่าเรื่องราวของชุมชนให้กลุ่มเยาวชนได้รับทราบ ผ่านกิจกรรมการสำรวจความต้องการของชุมชน

### การพัฒนาพื้นที่

#### โจทย์พื้นที่

- การพัฒนาขีดความสามารถด้านอาชีพ
- การพัฒนาและยกระดับผลิตภัณฑ์

#### กิจกรรมที่ดำเนินการ

- อบรมพัฒนาขีดความสามารถด้านอาชีพทำไม่กวด
- อบรมพัฒนาและยกระดับผลิตภัณฑ์ การแปรรูปอาหาร
- อบรมพัฒนาขีดความสามารถด้านอาชีพปลูกผักปลอดสารพิษ
- อบรมพัฒนาขีดความสามารถด้านการขายสินค้าออนไลน์

**ข้อเสนอแนะ** สร้างเครือข่ายการทำงานภายในชุมชนที่มีศักยภาพสูง ในการพัฒนา ก่อน แล้วจึงขยายไปยังชุมชนอื่น ๆ



- ผู้รับผิดชอบ อ.ดร.มยุรี นาสา คาร์น และคณะ
- เบอร์ติดต่อ 085-129-0562 คณะกรรทงท่เยวและกรรโรงแรม