

มหาวิทยาลัยขอนแก่น

ศักยภาพตำบล

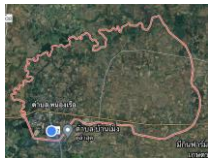
ตำบลอยู่รอด

ตำบลมุ่งสู่ความยั่งยืน

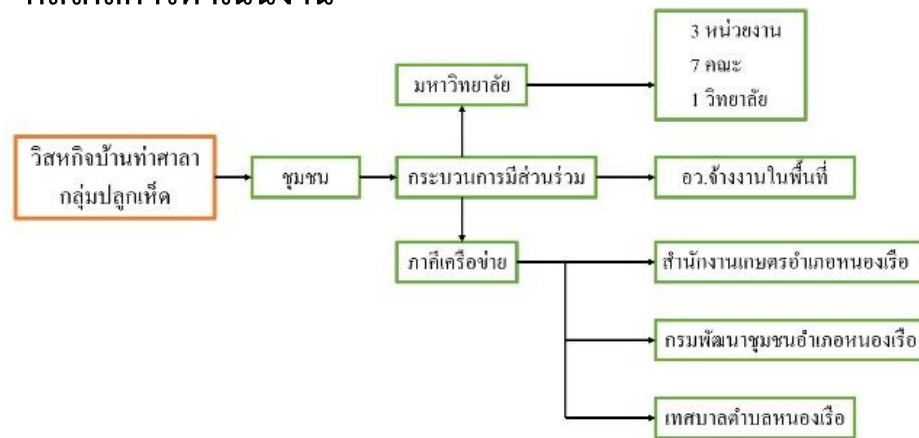
ข้อมูลพื้นที่ตำบล

ตำบลหนองเรือ พื้นที่ทำการเกษตร จำนวน ๑๗,๔๙๐ ไร่ แยกเป็นพื้นที่ทำนาจำนวน ๑๖,๐๐๐ ไร่ พื้นที่ปลูกผัก จำนวน ๒๕๐ ไร่ พื้นที่แหล่งน้ำธรรมชาติ จำนวน ๔๒๐ ไร่ พื้นที่สาธารณะ จำนวน ๗๒๐ ไร่ พื้นที่อาศัย จำนวน ๒๕๐ ไร่ พื้นที่บางส่วนติดกับอ่างเก็บน้ำเขื่อนอุบลรัตน์

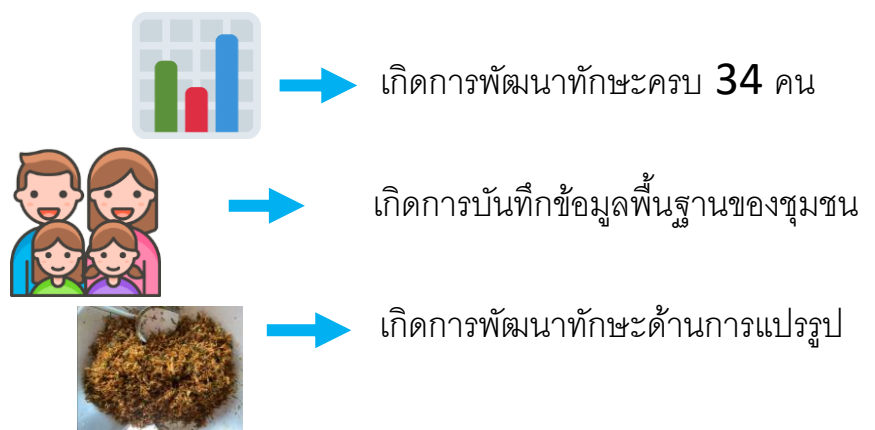
ประกอบด้วย 13 หมู่บ้าน มีจำนวนครัวเรือน ทั้งสิ้น ๑,๖๓๑ ครัวเรือน ประชากรทั้งสิ้น ๖,๖๘๕ คน ชาย ๓,๓๐๕ คน หญิง ๓,๓๘๐ คน



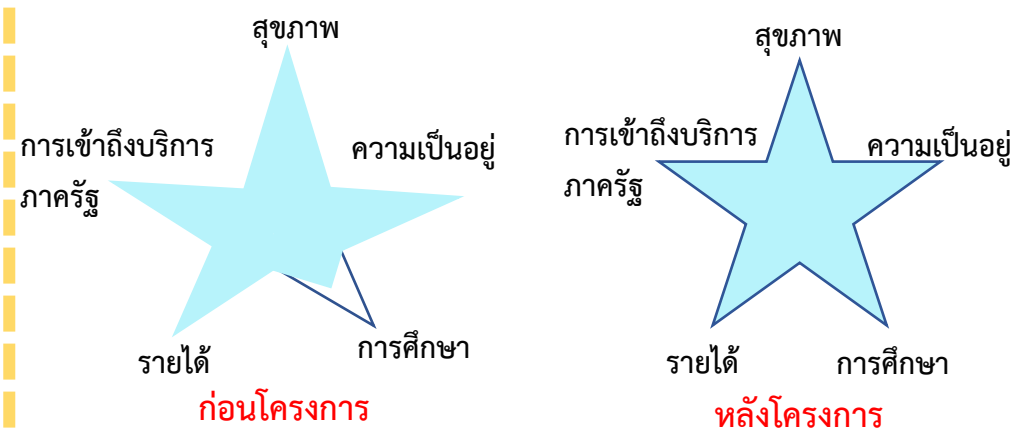
กลไกการดำเนินงาน



ผลลัพธ์



TPMAP ความต้องการพื้นฐาน 5 มิติ



การพัฒนาพื้นที่



สนับสนุนการรวมกลุ่ม การมีส่วนร่วมของชุมชน

จัดตั้งกลุ่มวิสาหกิจมอบองค์ความรู้ ด้านการเพาะปลูก การแปรรูปผลิตภัณฑ์

ผลรับเชิงสังคม

- ประชาชนในพื้นที่มีรายได้เพิ่มขึ้น
- ลดการว่างงานของประชาชน
- ประชาชนในพื้นที่มีองค์ความรู้การแปรรูปเพิ่มขึ้น
- ประชาชนในพื้นที่ร่วมมีส่วนในการพัฒนา สัมมาชีพเพื่อสร้างรายได้แบบยั่งยืนในพื้นที่

ผลลัพธ์เชิงเศรษฐกิจ

- รายได้จากกิจกรรมที่เพิ่มขึ้น
- รายได้ที่เพิ่มขึ้นของวิสาหกิจชุมชนร้อยละ 62.28
- รายได้ที่เพิ่มขึ้นของครัวเรือนที่เข้าร่วมโครงการเฉลี่ย 69,360 บาท/ปี/ครัวเรือน (25 ครัวเรือน/1 วิสาหกิจ)

ข้อเสนอแนะ

เสริมสร้างความชำนาญในการผลิตและแปรรูปผลิตภัณฑ์จากชุมชน เพื่อต่อยอดองค์ความรู้ที่ได้รับให้บรรลุตามวัตถุประสงค์ได้อย่างยั่งยืน